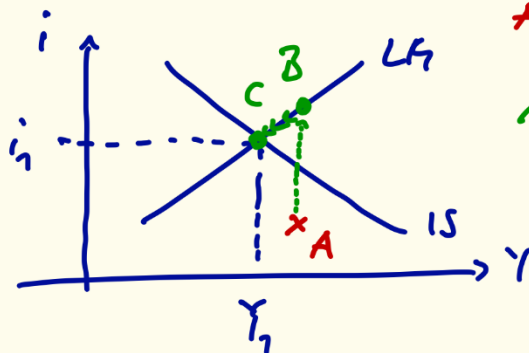


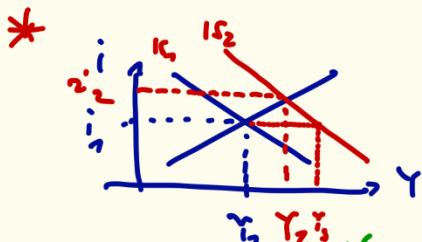
→ Profusieren  
→ Wi.-politiken

① Profusieren

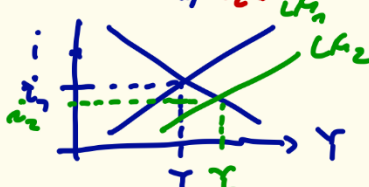


A: IS i zu hoch  
LM i zu hoch  
↳ Geldmarkt + Kapitalmarkt  
schlecht  
L > M → i ↑  
B: L = M (✓) aber  
IS: i zu hoch  
 $Y^D < Y^S \rightarrow Y \downarrow$   
mit i ↓

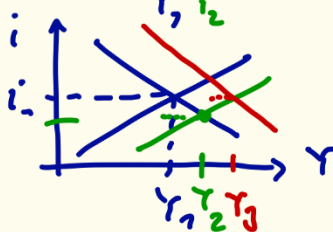
② Politiken



expansive Finanzpolitik (FP)  
 $Y_1^D \uparrow \rightarrow \overline{IS} \rightarrow Y_2, Y_3 \hat{=} C.O.$   
Y ↑



expansive Geldpolitik (...)  
 $M \uparrow \rightarrow \overline{LM} \rightarrow Y \uparrow$  mit i ↓

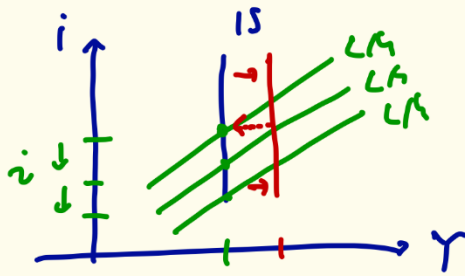


Politiken-Mix

- ① exp. GP
- ② exp. FP

## Keynes' Falle

### 1. Investitionsfalle



$\Delta Y_0 = 0$   
 $Y_0$   
 ( ) Stagnation  
 + Inflation  
 = Stagflation

G-Erwartungen  $\rightarrow 0$   
 (Krisen)

$\Delta r$

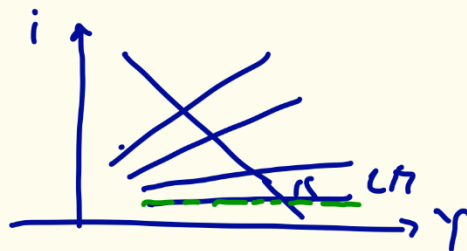
IS zusammenelastisch

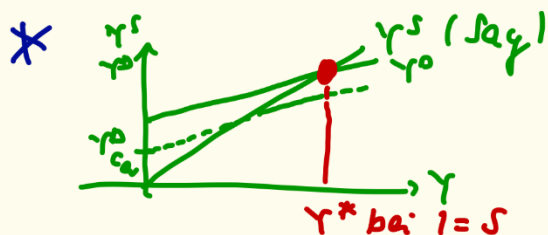
$\Rightarrow$  Falle für ZB mit  
 exp. GP

exp. Lösung: exp. FP  
 = „Fischer-Booster“  
 (EFSI)

Risiko: Rebound-Effekt

### ② Liquiditätsfalle





①  $r = r^0 = r^*$

$$Y^0 = Y_C^0 + Y_I^0 + Y_G^0 + Y_{Exp}^0 - Y_{Imp}^0 \rightarrow \text{verw.-reduz. Bip}$$

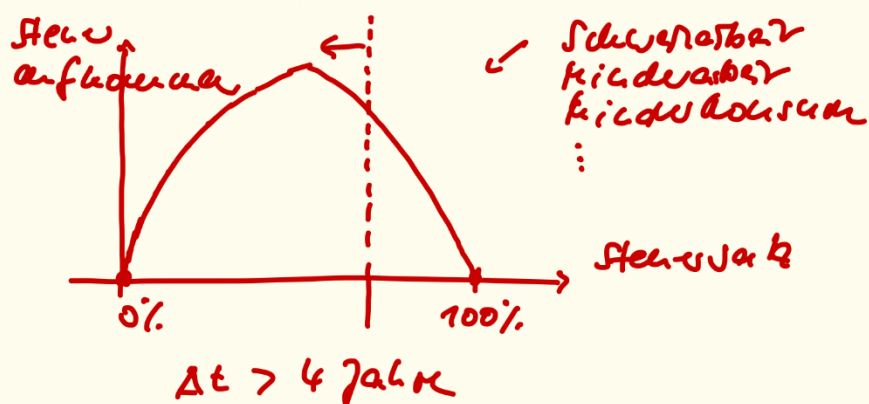
$$\underbrace{Y_C^0 + c \cdot Y}_{Y_C^0 + (1-t)cY} \quad t - \text{Steuerquote}$$

$$Y = Y_C^0 + c(1-t)Y + Y_G^0 + Y_I^0 + Y_{Exp}^0 - Y_{Imp}^0$$

$$Y = 100 + 0,9(1-0,4)Y + 500 + 200 + 300 - 0,04Y$$

$$Y = 1100 + 0,5Y \quad \rightarrow Y = 2200 // \text{ bei } i=1$$

②  $t \downarrow$  c.p.  
 $\hookrightarrow Y_C^0 \uparrow \rightarrow Y \uparrow$   
 aber:  $T \downarrow \rightarrow Y_G^0 \downarrow$  möglich  
 aber:  $Y_G^0$  durch Kredite  
 bzw. Laifu-Effekt



③  $I^{grutto} = I^{Ersatz} + I^{netto}$

	↑	←	
	Abd. R'empfe	Kredit	
	↓	Geldsche	
800	900	- 100	∴
800	700	+ 100	∴

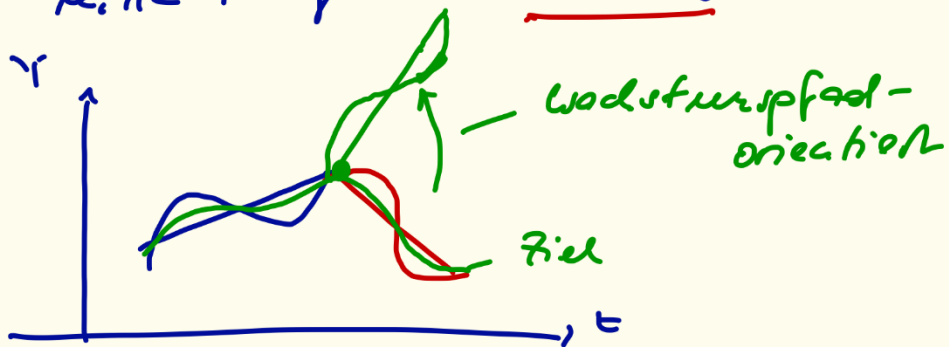
④  $AB = EXP - IMP$   
 $300 - 0,04Y \quad Y = 2200$

$AA = 212$

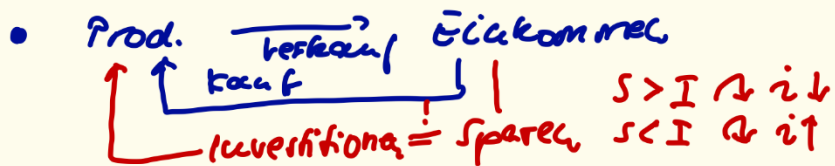
Ausgleich: NFX

- ⊕ {
  - ↑ Einkommen
  - ↑ Steuerertr.
  - ↑ Beschäftigung
- ⊖ {
  - unsichere Bedürfnisse
  - UnGw

② Wachstumsorientierte Politik  
 keine Fiskalpolitik → Ökonomie



Mittel: • A-orientiert  
 „Jedes A schafft sich selbst ...“

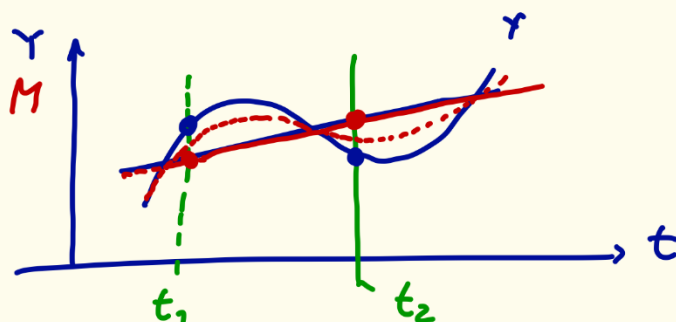


- Ordnungsprobleme (Staat)
- Demokratisierung + Eigenverantwortung

	K	N
GGW:	$LX \rightarrow \text{un GGW}$	$LX \rightarrow \text{GGW}$
Ziel:	$X \downarrow$	—
$LX$	N-orientiert	A-orientiert
Staat	antizyklisch	wachstumsorientiert
Eintritt	G757	Ordnungsprobleme
Voraussetz.	Zeitpunkt / Umfang bestimmen	Demokratisierung Eigenverantwortung
Finanz:	a) KAR b) Kredite	—
Risiken:	C.O. Fehlallokationen $\gamma < \beta$ !	wie soziale Kooperationen
		↓

Extremfall Frieden  
Hokelenismus

Hokelenismus \* Pt 2



Automat.  
Stabilisator

(i)

EZB

$L > M$   
 $\rightarrow i \uparrow$   
 automatisch  
 $\rightarrow Y' \downarrow$

$L < M$   
 $\rightarrow i \downarrow$   
 automatisch  
 $\rightarrow Y' \uparrow$