

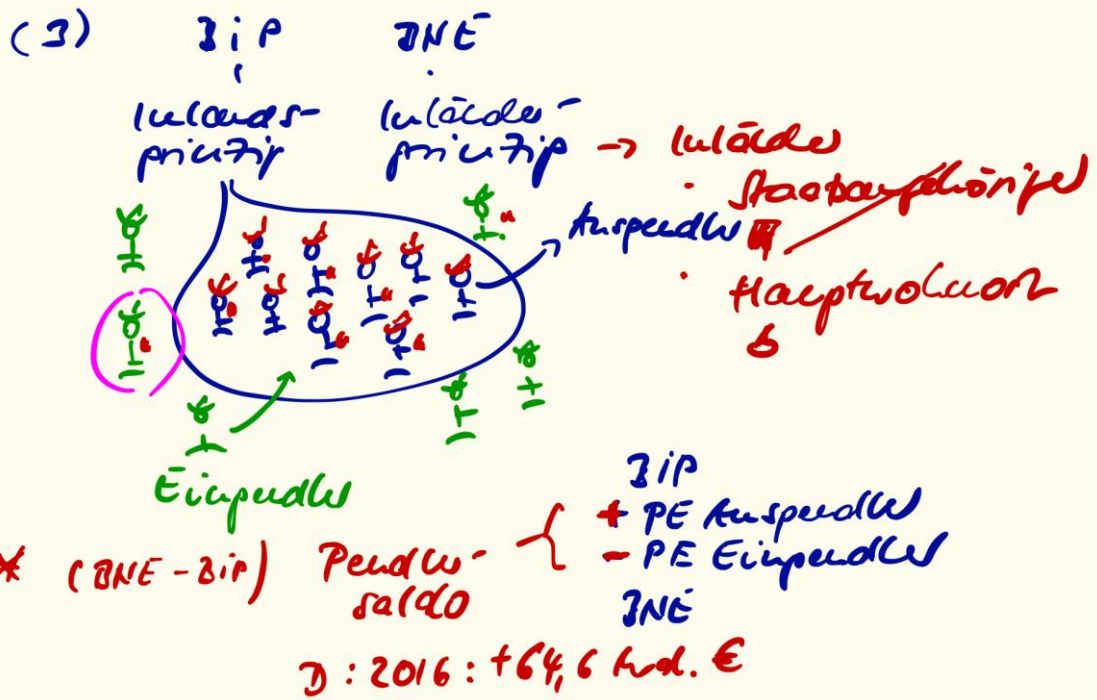


→ PR  PR<sub>indiv</sub> \*   
 $(P_0 - P_{VA}) \cdot X_A$   
 2: 1. - 100 000 - 100.

Wirtschaftsarten      Konjunktur  
 179 10                      14 15

↓  
 (1)  $BIP = \underbrace{GüT}$  +  $\underbrace{VE}$   
        $\underbrace{DL}$                       ↗  
       ↳ Verkauf  
       ↳ Einkommen

(2)  $BIP = NIP + (A)$  → Wertübertragungen \*  
 $BNE = HNE + A$   
 → Doppelzählungen  
 → int. Vergleich Ausland  
 Preisindex  
 → kein Mehrwert



$BNE = L + G + A$  (Verteilung)

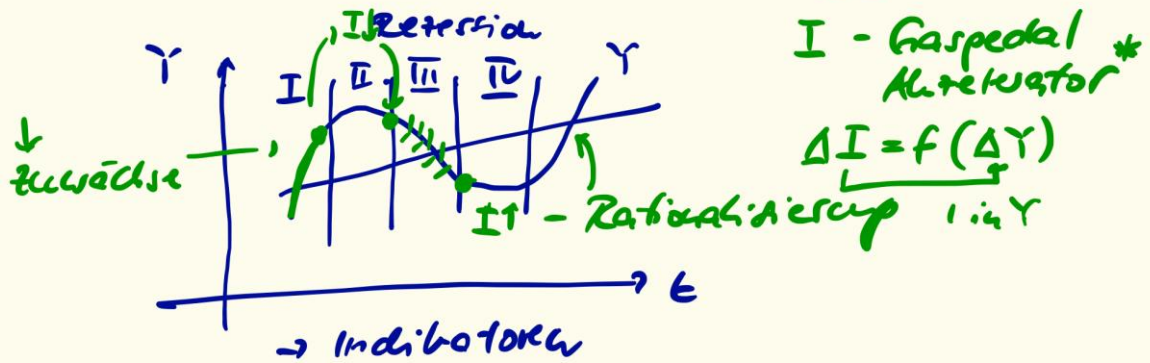
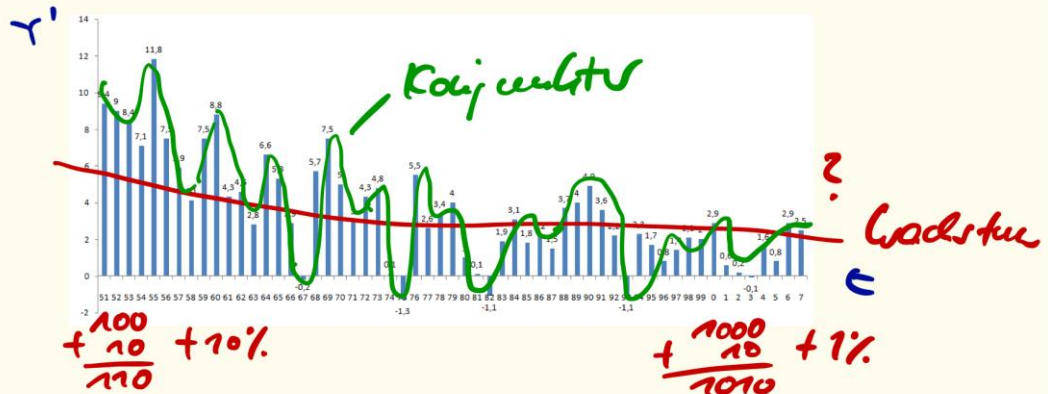
$BNE = L + G \quad | : VE$

Vollständigkeits

$1 = \frac{L}{VE} + \frac{G}{VE}$

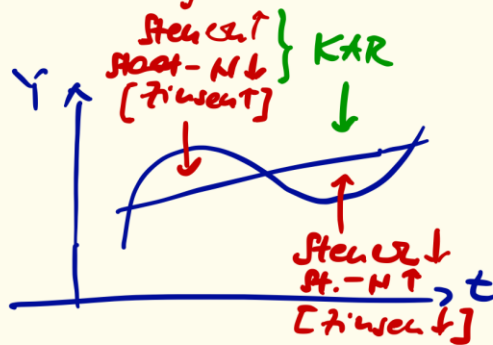
Lohnquote  $\downarrow 70:30$   
 Gewinnquote

$\frac{\sum X_t \cdot P_{t-1}}{\sum X_{t-1} \cdot P_{t-1}}$	$\rightarrow$ Handout	$BIP$	$3732,7 \text{ Mrd. €}$	2016
		pro Kopf	$\sim 38000,-$	
		pro ET	$\sim 74000,-$	
		$\ast \frac{BIP_{2016}}{BIP_{2015}}$	$= 1,0329$	Index
		nominale W-rate	$3,29\%$	
		reale W-r.	$1,9\%$	



1929 Weltw.-krise  
 simultanes Un-GGW

~~→ GGW~~ Keynes: A10 ↓ auf zyklische Einfl.



- \* Voraussetzungen
1. Zeitpunkt und Umfang d. Einfl. Gest. Zinsen
  1. Notw. von Strukturpol.
  2. Crowding out
  3. Schulden