



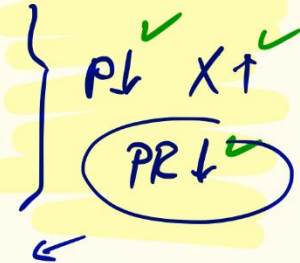
↳ Folgen

A1:  $X \uparrow$

A2:  $K \downarrow$

A3:  $K \downarrow \downarrow$  durch (unvollständ.)

Wettbewerb



neue Markt f.  
 neue Güter  
 (natürliches Wachstum)

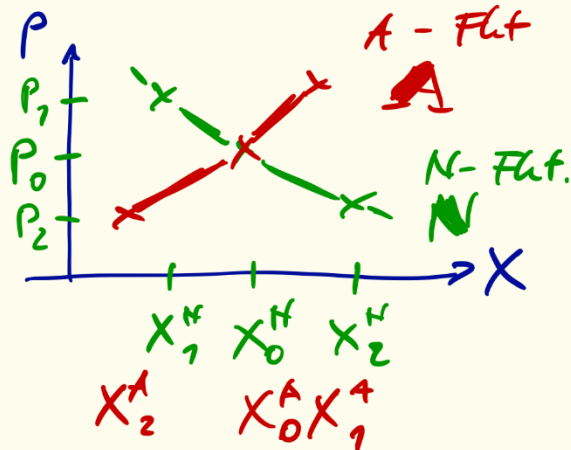
Prostodynamik

\* PA1

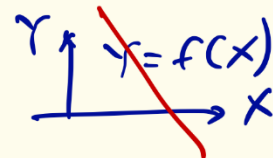
→ Faktor-Allokation

- räumlich
- branchen
- in Unternehmen

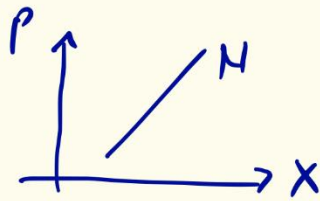
Marktmodell



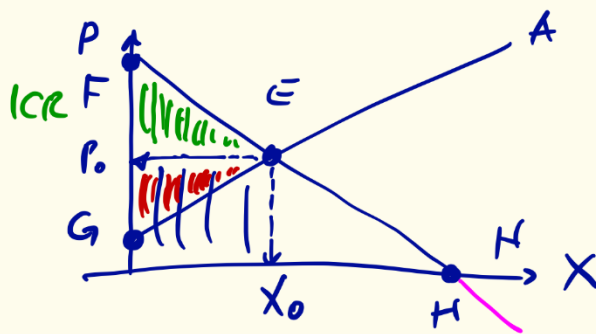
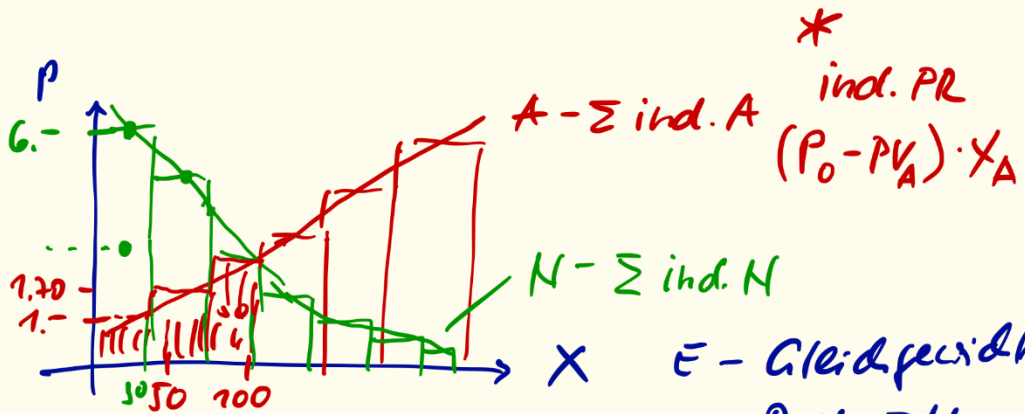
Walras Marktall



$X = f(P)$   
 Mengendeckende  
 $K; N$

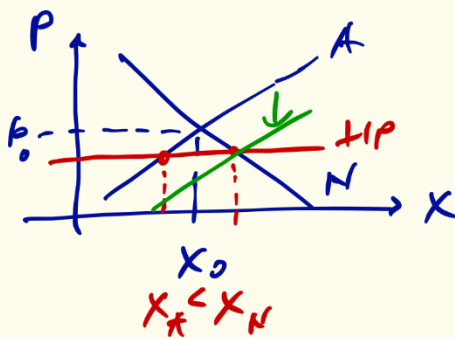
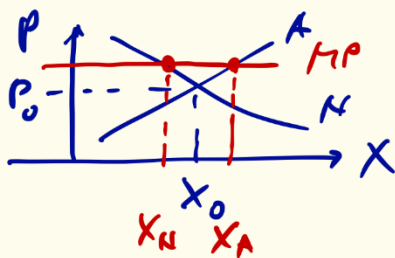
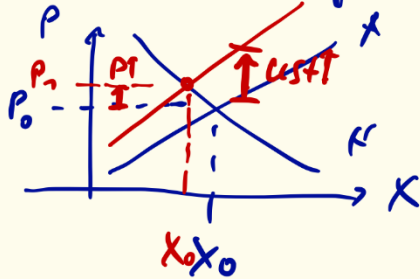


† Sub-Effekt  
 † rot um 30% fallen  
 |  
 Fleisch  
 → substitutive Güter  
 vs.  
 → komplementäre Güter



E - Gleichgewicht  
 $P_0 \cdot X_0 = U$   
 F -  $X_H = 0$   
 Verbotspreis  
 Prohibitivpreis  
 G - Preisunterk.  
 H - Sättigungsmenge

Abwärtsschiebung



A78

Ust  $\uparrow + 6\%$  - P.  
 $\rightarrow P \uparrow X \downarrow$  Reibend  
 Steuerüberwälzung  $< 100\%$   
 Preiselastizität d. N  
 A73a

Mindestpreis  
 $MP > P_0 \rightarrow X_N < X_A$   
 $\rightarrow$  Folgeinkverfälschen

Höchstpreis  
 $HP < P_0 \rightarrow X_A < X_N$   
 $\rightarrow$  Handel  
 $\rightarrow$  Folgeinkverfälschen