

Gesamtwirtschaft

AM 9
AM 10
AM 14
AM 15

Wirtschaftsstufen

Herausgeber: IWF
↓
Eurostat ESVG
↓
Statist. BK destatis.de
LA Statistik

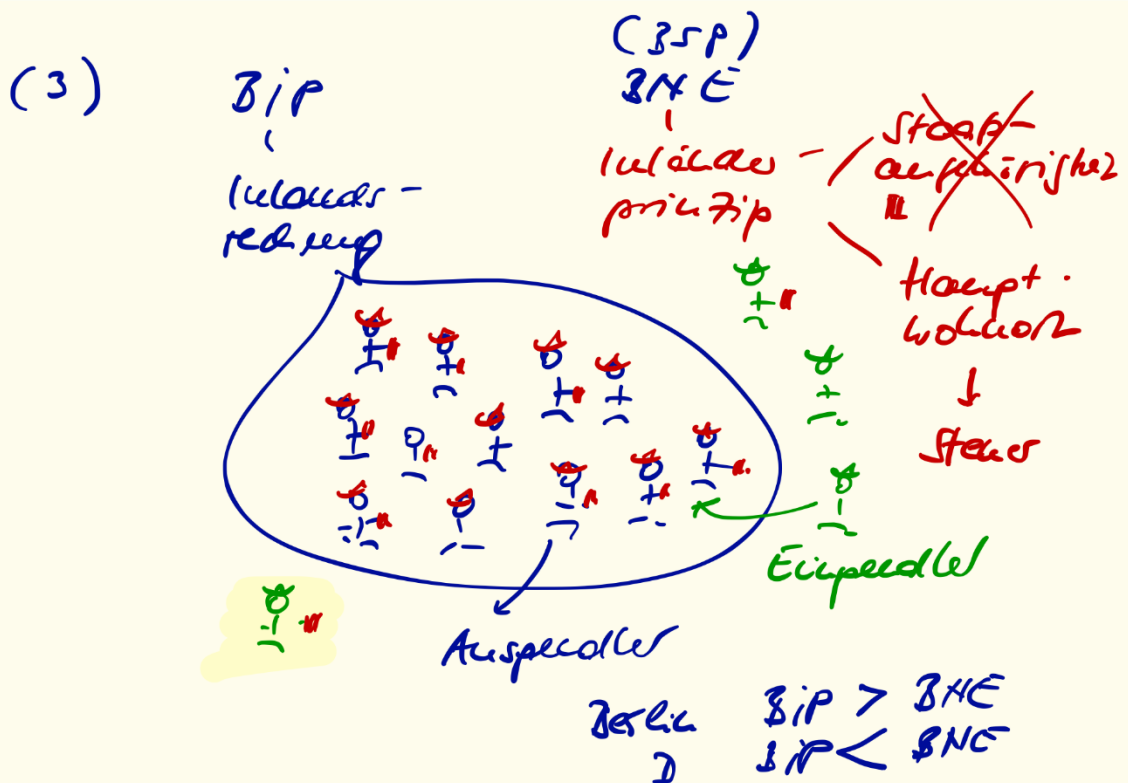
(1) \overline{ZIP} $\xrightarrow{\quad}$ \overline{BNE}
Verkauf $\xrightarrow{\quad}$ Einkommen
= Wertschöpfung

- Dishes ✓
- Kleider ✓
- Friseur ✓
- illegaler Zigarettenhandel ✓
- Hausarbeit -

(2) $\Delta IP = NIP + A$
 $\Delta NE = NNE + A$

Abschreibungen = Wertübertragungen
 Inv.-für → Preise

- ⊖ kein Neuwert
- ⊖ Doppelzählungen
- ⊖ Minderer des int. Vergleichs



*
$$\begin{aligned} & \text{BIP} \\ & + \text{PE insäulden im Ausland (Auspendel)} \\ & - \text{PE insäulden im Inland (Einpendl)} \\ & \hline & \text{BNE} \end{aligned}$$

Saldo d. Primäreinkommen
 (= Produktsaldo)

Wichtige gesamtwirtschaftliche Größen				
Gesamtwirtschaftliche Größen	Einheit	2016	2017	2018
Wirtschaftswachstum				
Bruttoinlandsprodukt (BIP)				
preisbereinigt ¹	%	2,2	2,2	1,5
in jeweiligen Preisen	Milliarden Euro	3 159,8	3 277,3	3 388,2
je Einwohner	Euro	38 370	39 650	40 883
Bevölkerung und Erwerbsbeteiligung				
Bevölkerung	1 000	82 349	82 65	82 877
Erwerbstätige (Inland)	1 000	43 642	44 269	44 831
Erwerbslose ²	1 000	1 774	1 611	1 491
Erwerbsquote ³	%	55,0	55,4	55,7
Erwerbslosenquote ⁴	%	3,9	5,5	3,2
Einkommen				
Bruttonationaleinkommen	Milliarden Euro	3 222,4	3 366,3	3 460,4
Volkseinkommen	Milliarden Euro	2 363,7	2 456,4	2 532,1
Lohnquote ⁵	%	67,7	67,9	69,0
Sparquote ⁶	%	9,8	9,9	10,3
Löhne und Gehälter				
Bruttolöhne und -gehälter				
je Arbeitnehmer je Monat	Euro	2 776	2 845	2 937
je geleisteter Arbeitnehmerstunde	Euro	25,67	26,27	27,02
Nettolöhne und -gehälter				
je Arbeitnehmer je Monat	Euro	1 837	1 878	1 938
je geleisteter Arbeitnehmerstunde	Euro	16,99	17,34	17,83
Staat				
Einnahmen	Milliarden Euro	1 415,5	1 473,8	1 543,2
Ausgaben	Milliarden Euro	1 386,8	1 439,8	1 484,1
Finanzierungssaldo	Milliarden Euro	28,746	34,008	59,161
Finanzierungssaldo des Staates in % des nominalen BIP	%	0,9	1,0	1,7

$$\begin{aligned} & \text{BIP} \\ & + \text{Produktsaldo} \\ & = \text{BNE} \end{aligned}$$

$$\text{BNE} - \text{BIP} = \text{Produktsaldo}$$

+ 72,2 Mrd. €, d.G.

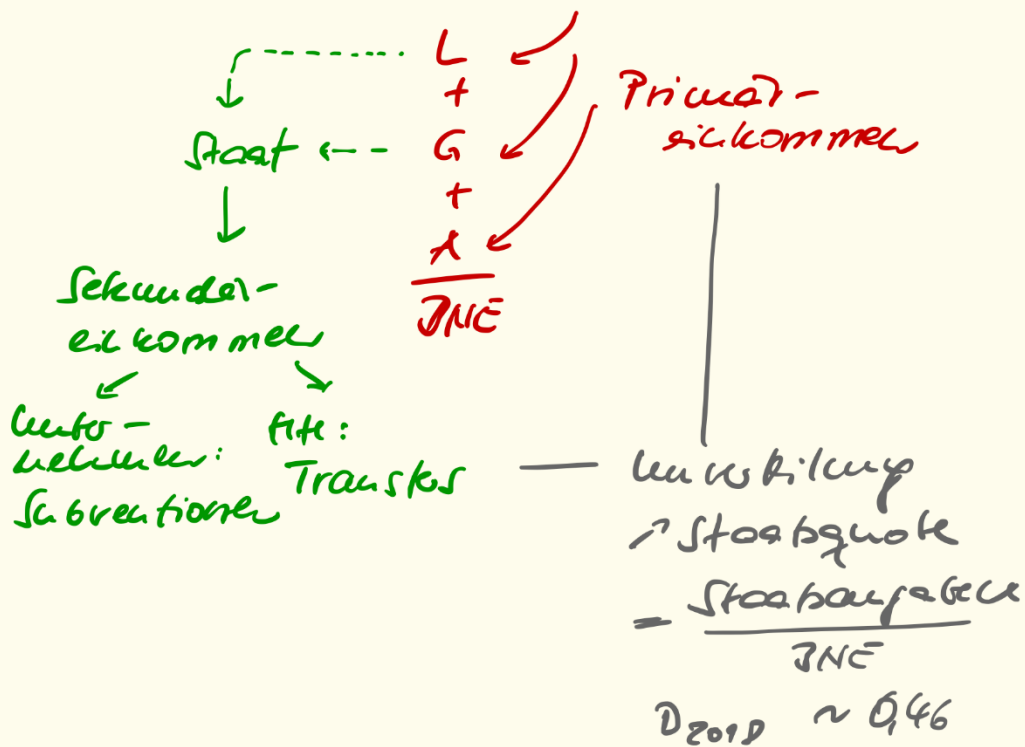
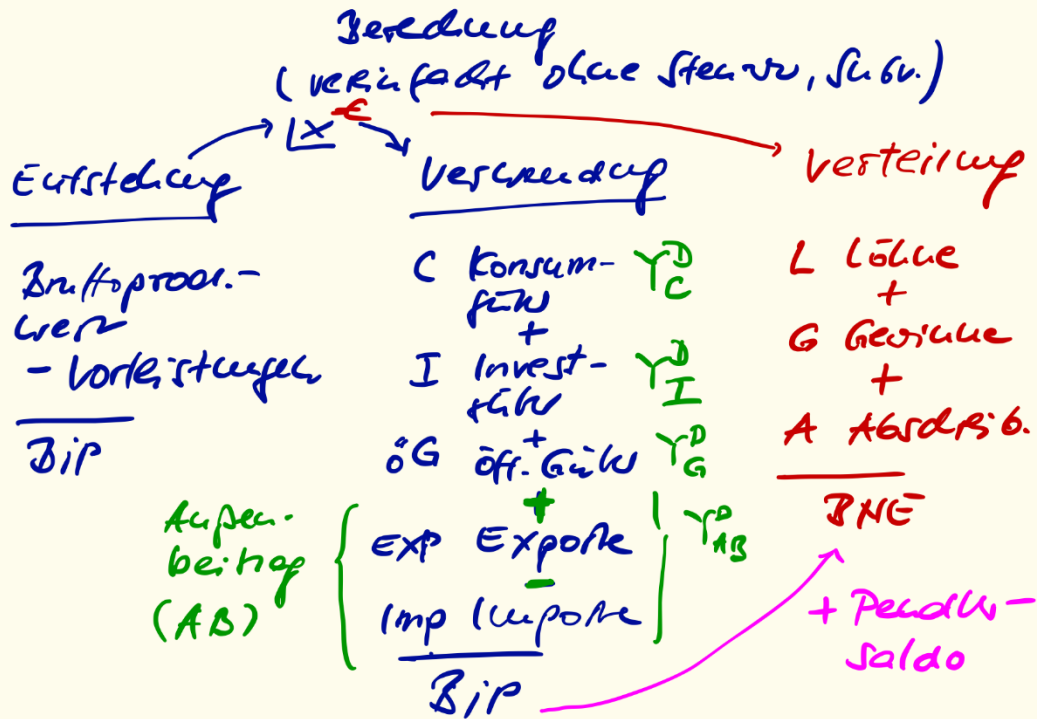
$$\frac{\text{BIP}_t}{\text{BIP}_{t-1}} = 1,0338 *$$
 Index

≈ 3,38% nominale
 ↑ U-Rate

Deflationierung rate U-Rate:

$$\frac{\sum X_t \cdot P_{t-1}}{\sum X_{t-1} \cdot P_{t-1}} \quad 1,5\%$$

¹ Veränderung gegenüber dem Vorjahr in %.
² Durchschnittliche Bevölkerung auf Basis des Zensus 2011 (Ergebnis zum Stichtag 9. Mai 2011: 80 219 695 Einwohner).
³ Ergebnisse der ILO Arbeitsmarktstatistik auf Basis der Arbeitskräfteerhebung (Mikrozensus).
⁴ Erwerbspersonen in % der Bevölkerung.
⁵ Erwerbslose in % der Erwerbspersonen.
⁶ Preisbereinigtes BIP je Erwerbstätigen bzw. je Erwerbstätigenstunde.
⁷ Arbeitnehmerentgelt in % des Volkseinkommens.
⁸ Sparen in % des verfügbaren Einkommens der privaten Haushalte.
⁹ Arbeitnehmerentgelt je Arbeitnehmer bzw. je Arbeitnehmerstunde in Relation zur Arbeitsproduktivität je Erwerbstätigen bzw. je Erwerbstätigenstunde.



$$(1) \Delta NE = L + G + A$$

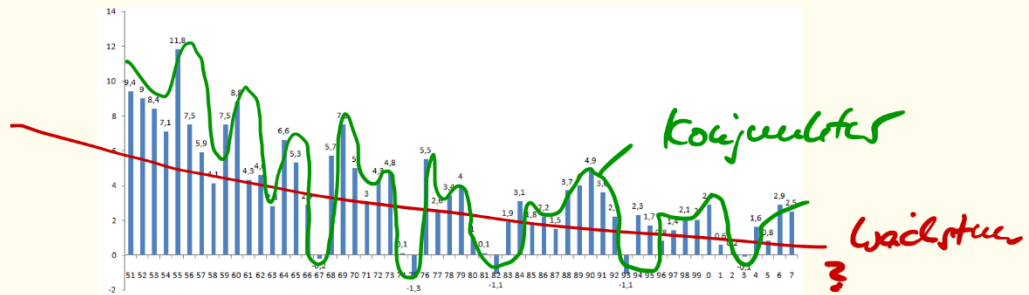
$$(2) \Delta NE = NNE + A$$

$$\Delta NNE = L + G \quad | : UE$$

$$\uparrow \uparrow = \frac{L}{UE} + \frac{G}{UE} \quad *$$

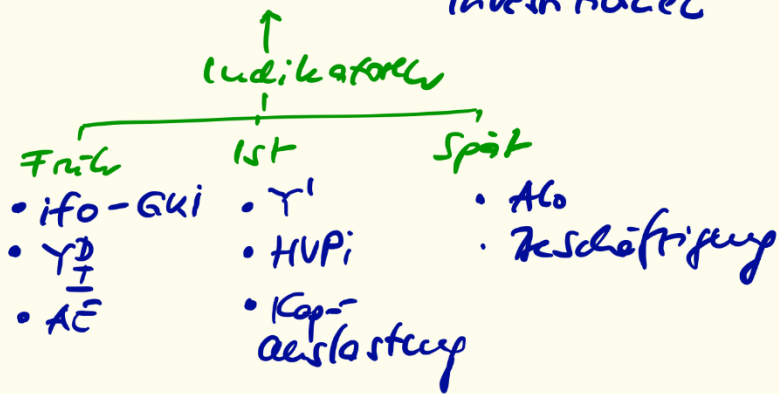
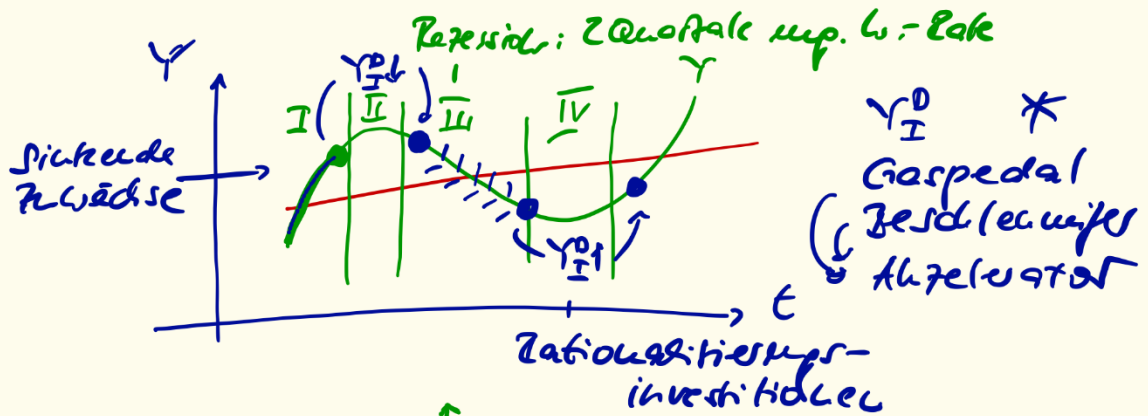
Volks-
Einkommen

Lohn-
quote Gewinn-
quote
↓ 70 : 30 ↑



$$\frac{100}{+ 10} + 10\% \\ \hline 110$$

$$\frac{1000}{+ 10} + 1\% \\ \hline 1010$$



$Y^I \downarrow \rightarrow Y^D_I \downarrow \rightarrow Y^I \downarrow$, weil Y^D_I in Y enthalten

$\hat{=}$ Abzelenator
 +
 Multiplikator