

$Y' \downarrow \rightarrow Y_I^D \downarrow \rightarrow Y' \downarrow \downarrow$, wobei Y_I^D ist Y eskräften

?
 \rightarrow sichere Beweise???

Unterkonsum

• $Y \uparrow \rightarrow Y_I^D \uparrow \rightarrow Y \uparrow \uparrow$
 $\rightarrow Y \uparrow \uparrow$ aber $Y_C^D \uparrow$
 $Y \uparrow \rightarrow c \downarrow$
 $\rightarrow N$ -Ausfall
 $\rightarrow Y_G^D \uparrow$



Überinvestition *

• $Y \uparrow \rightarrow Y_I^D \uparrow \rightarrow Y \uparrow \uparrow$
 $\rightarrow Y_I^D \uparrow \uparrow$
 $\rightarrow P_I \uparrow$ (circled) \leftarrow Staat $c \downarrow$
 $K_I \uparrow \uparrow$ u. Geizh. BV.
 $K_I < G_E \rightarrow Y_I^D \uparrow$
 $K_I = G_E \rightarrow Y_I^D \uparrow$
 $K_I > G_E \rightarrow$ Ehole Y_I^D

$i \downarrow \rightarrow Y_I^D \rightarrow$ Fehlallokation
 Staat
 \rightarrow Blasen

↓
 +/-
 cca für-
 konsum

✓

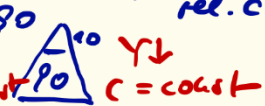
Einkommenshypothese (E+V)

1) Keynes: absolute E+V

$$\frac{\Delta Y^p}{\Delta Y} = c \rightarrow \frac{Y^p}{Y} = c \rightarrow c \downarrow$$

✓

2) relative E+V (statistisch) $c = \text{rel. const}$



$c \downarrow$
 $c \uparrow$
 time lag \sim 7 Jahre
 $\Delta t \sim 7$ Jahre

-

3) permanente E+V (Friedman)
 $C_t = f(Y_{t-1})$

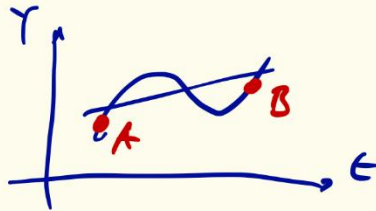
IA

K
 Konsum
 $Y \rightarrow c$

N
 Gewinnbildung
 Ende T_I bei $K_I > GE$
 Staat \rightarrow $z \downarrow \rightarrow$ Massstab.

Zewertung

* PAZ



- A.B
- ① Trendwachstum ✓
 - ② Strukturwandel (Faktorallokation) ✓
 - ③ Effizienzgewinn ✓
 - ④ ALO

IS → Y' mit

Δ ALO - punkt = 0

temporär?
JA

Orun's Law →
D: 1,8 - 1,9%

dauerhaft?
NEIN, wenn
Y' in Aufschwung
phase ist als
Beschäftigungsschwelle

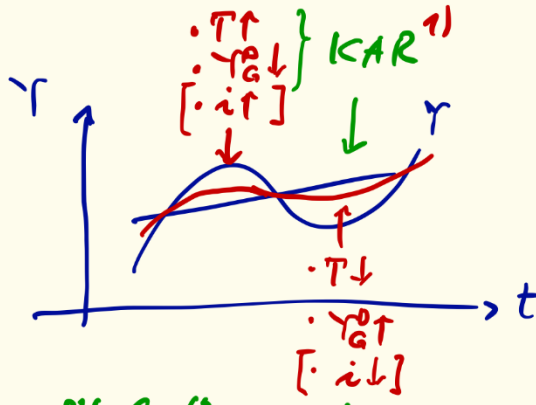
Welfri.-krite 1929 ...

- Kapitalmarkt - Un GSW ✓
- Geldmarkt - Un GSW ✓
- Gütermarkt - Un GSW ✓
- Arbeitsmarkt - Un GSW !!!

↑
Simultanes
Un GSW

Keynes: • Lx → Un GSW
 Staat
 • aufigelische
 politik
 • Ziel: ALO ↓

① antizyklische Politik



Voraussetzungen *
 • Zeitpunkt + Umfang d. Eingriffs bestimmen

Ziele *
 • Finanzierung

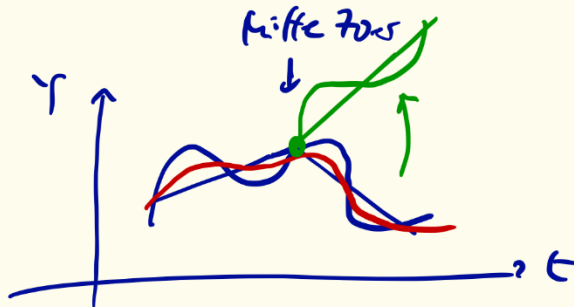
• Crowding out
 • $Y'_{i, Aufsch.} < BS$

• Fehlallokation + Strukturpolitik

1) D StWG 68
 StabG

↑
 Kredite
 deficit spending

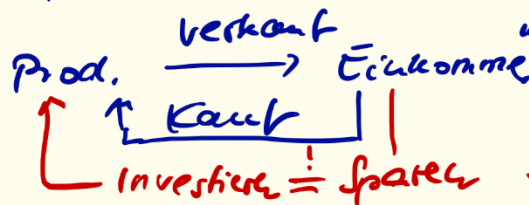
② Wachstumsförd (orientiert) Politik



• A-orientiert
 • neue Politik f. neue GW



• "jaes A selbst sich selbst neue Nachfrage" (Say)



$S > I \rightarrow i \downarrow$
 $S < I \rightarrow i \uparrow$

• Staat: Defizitierung + Eigenkapitalmarkt

	K	N
Bier Sipps	Hot	—
Auftritt	artifizieles	Wachstumsfad orientiert
LX	N-orientiert	A-orientiert
Staat	GFSZ	Demokratisierung
↳ Wirtschaft:	<ul style="list-style-type: none"> • Kapitalismus • Globalisierung 	<ul style="list-style-type: none"> • Eigenverantwortung
↳ Finanzen:	<ul style="list-style-type: none"> • Kredit • F&E 	—
↳ Risiken:	<ul style="list-style-type: none"> • Crowding out • Fehlallokation • Schulden • Y' unter AS 	<ul style="list-style-type: none"> • keine soziale Kooperation

