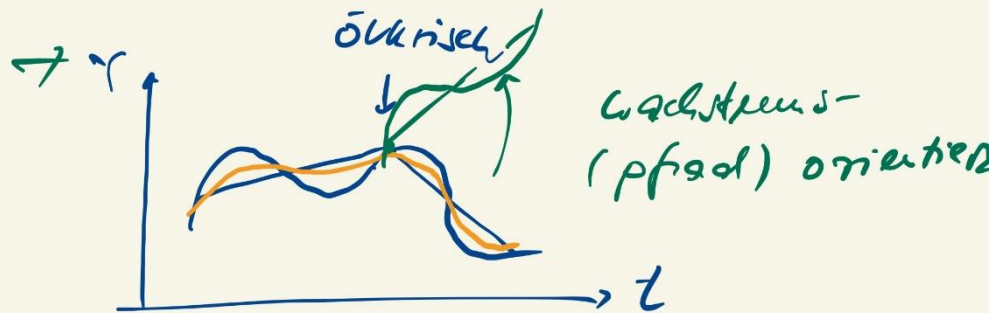
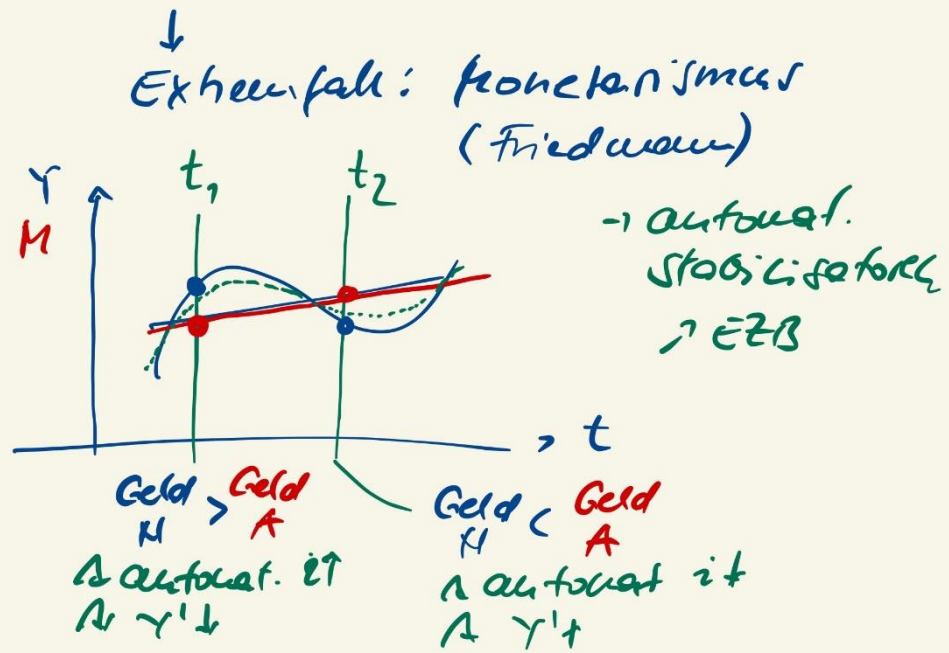


- AELV
- max 60% Schulden zum BIP
 - max 3% Kreditschulden zum BIP

- ☑ Jahr 1 Festsetzung + Aufruf
- ☑ Jahr 2 " ; Wirtschaftspolitik d. Aufw.
- ☑ Jahr 3 " + Kreditschulden
- ☑ Jahr 4 Währungsreparatur
- ?



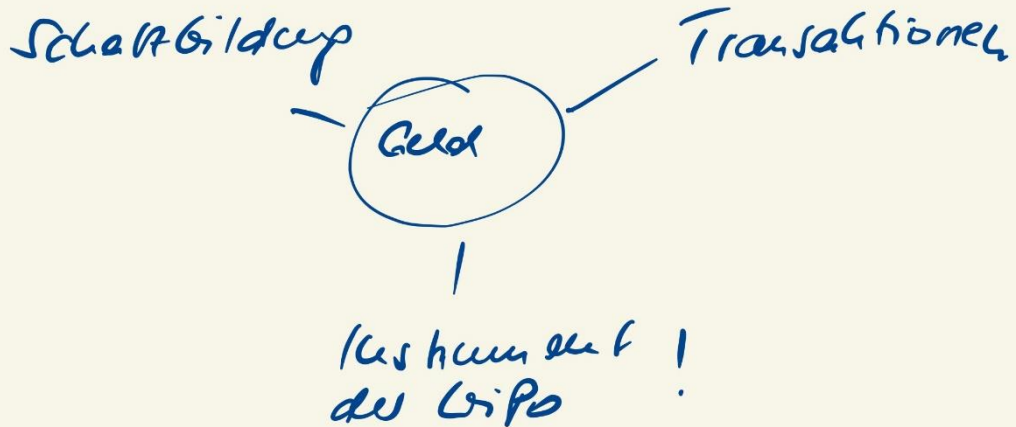
- π -orientiert
- jedes $\pi \rightarrow M^e$ (Say)
- Prod. $\xrightarrow{\text{verkauf}}$ Einkommen
- \uparrow $\xrightarrow{\text{Kauf}}$ Investieren = sparen
- $S > I \rightarrow \downarrow i$
- $S < I \rightarrow \uparrow i$
- (1) Staat \rightarrow Ordnungspolitik
- (2) Staat \rightarrow Bereinigung + Eigenwert-
Wahrung



| | K | N |
|---------------|--|---------------------------|
| GGW | LX → un GGW | LX → GGW |
| Ziel | Ho ↓ | — |
| Ausatz | antizyklisch | wachstumsorientiert |
| LX | M-orientiert | A-orientiert |
| Staat | GFSZ | Delegierung / Rahmen |
| ↳ Voraussetz. | Zeitpunkt + Umfang Gest. | Eigenverantwortung |
| ↳ Finanz: | 1) KAR 2) Kredite | — |
| ↳ Risiken | Fehlallokation Crowding out Schulden | keine soziale Komponenten |
| Extrem | ... | Konvergenz |

Geld

At 11



(1) Geld =: Gut mit 3 Funktionen

① stat. anerkanntes Zahlungsmittel

② Wertmaßstab!

③ Wertausdrucks-mittel

(2) Kapital

↳ Konsum nicht
↳ Verzinsprämie (Zins)

(3) Geldmenge €

- | | | | |
|-----------|-------------------------|------|------|
| Geld | • Bar Geld | } M1 | } |
| | • tägl. fällig Einlagen | | |
| <hr/> | | | } M2 |
| Quasi- | • Sparkonten mit | | |
| Geld | Immobilien Kündigung | | } M3 |
| (Kapital) | • Terminkonten | | |
| | • LFZ. ≤ 2 Jahre | | |
| | • Geldmarktfonds | | |
| | ... | | |

Geld + (4) Geldordnung = Währungs
 = Normen

(1) Akzeptanz

→ EUG, aber:

- Stückelung
- Münzen
- keine Fremdwährungen
- keine Falschgeld

(2) Verantwortung

→ Art. 101 GG

ESZB } Eurosystem
 EZB } AELU

Aufgaben:

- a. Geldvorsorge
- b. Sicherung Geldwert
- c. Zahlungsmittel → SEPA
- d. keine Außenstruktur

(EcoFin
 Eurogruppe)

Stellung:

- Unabhängiger von:
 - Mi
 - EU-Konvention
 - EU-Politikmarkt

(3) • Spielregeln für GB → KWG
→ EZB → Banken-ZL
→ BA Fil

(4) Einlagebindung (ES)

???
E-ES

- festliche ES
→ Banker haben d. die
< 10% EU / Kunde
- schon New York Banker
→ institutionen für die
- Sparkassen

d. EU-Kindestaufprüfung
100 000.- / Kunde

(5) Konvergenzskriterien → AWG