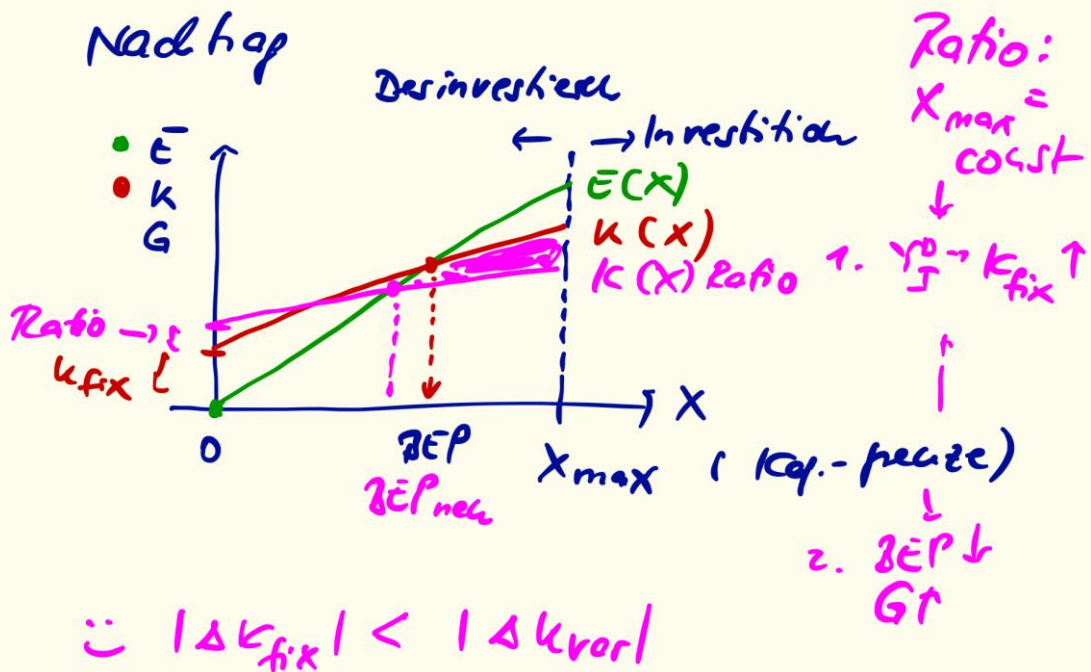


* $Y_I^D \rightarrow$ „Gaspedal“
 Aktivator

(1) $Y \uparrow \rightarrow Y_I^D \uparrow \rightarrow Y \uparrow$, weil Y_I^D in Y enthalten

(2) $\Delta Y_I^D = f(\Delta Y)$



↘ ? ✓ ✓

Unkonsum-
theorie

- $Y \uparrow$
 - Akkumulation $Y \uparrow \uparrow$
durch $Y_I^0 \uparrow$
 - $Y \uparrow \uparrow$ $Y_C^0 \uparrow$
N-Ausfall
(Rettung: Staat)
- ↓

* Gleichgewichtstheorie

- $Y \uparrow$
 - Akkumulation $Y \uparrow \uparrow$
durch $Y_I^0 \uparrow$
 - $P_I \uparrow$ ($i \uparrow$)
 - $K_I \uparrow \uparrow$ u. G-Erwartung
 - $K_I < G \bar{E} \rightarrow Y_I^0 \uparrow$
 - $K_I = G \bar{E} \rightarrow Y_I^0 \uparrow$
 - $K_I > G \bar{E} \rightarrow$ Ende Y_I^0
- $i \uparrow \rightarrow$ Blasenbildung

3 Einkommenshypothese (EH)

+ / -
Unkonsum
(✓)

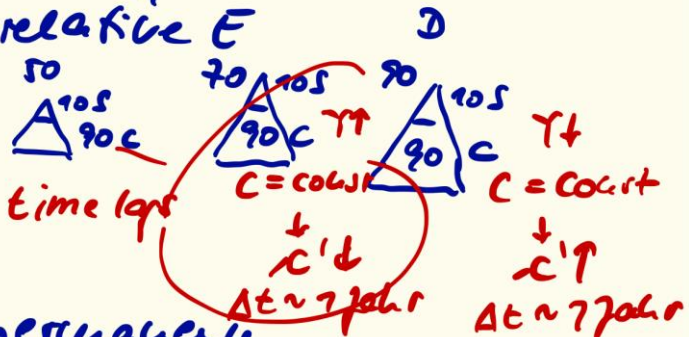
(1) absolute EH (Keynes)

$$\frac{Y_C^0}{Y} = c \rightarrow \frac{\Delta Y_C^0}{\Delta Y} = c' \searrow c \downarrow$$

0,5
Grenzkonsum-
quote

(✓)

(2) relative E



(3) permanente
EH

⊖

$$C_t = f(Y_{t+1}^{ENSAUP})$$

PA1



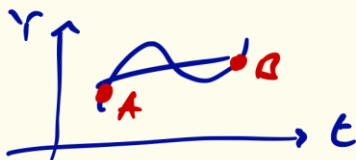
links Konsum
↳ $Y_T \rightarrow C_t$



rechts Investition
↳ $Y_t \rightarrow I_{t+1}$

Bewertung Kojima-Lexis

*PA2



AB

1. Trade war steuern (✓)
2. Strukturwandel (✓)
→ Faktor-
allokation
3. Effizienz-
verbesserung (✓)
4. NO (⊖)

temporär?
JA

dauerhaft?
NEIN, wenn

D
1,8-1,9% →

$Y^1 >$ Beschäftigung
schwellen *

→ Weltwirtschaftskrise 1929...

- Kapitalmarkt - UnGGU ✓
- Geldmarkt - UnGGU ✓
- Gütermarkt - UnGGU ✓
- Arbeitsmarkt - UnGGU !!!

→
Simultanes
UnGGU

Keynes: $Lx \rightarrow$ UnGGU
Staatspolitik:
antizyklische Politik

Antizyklische Politik

