

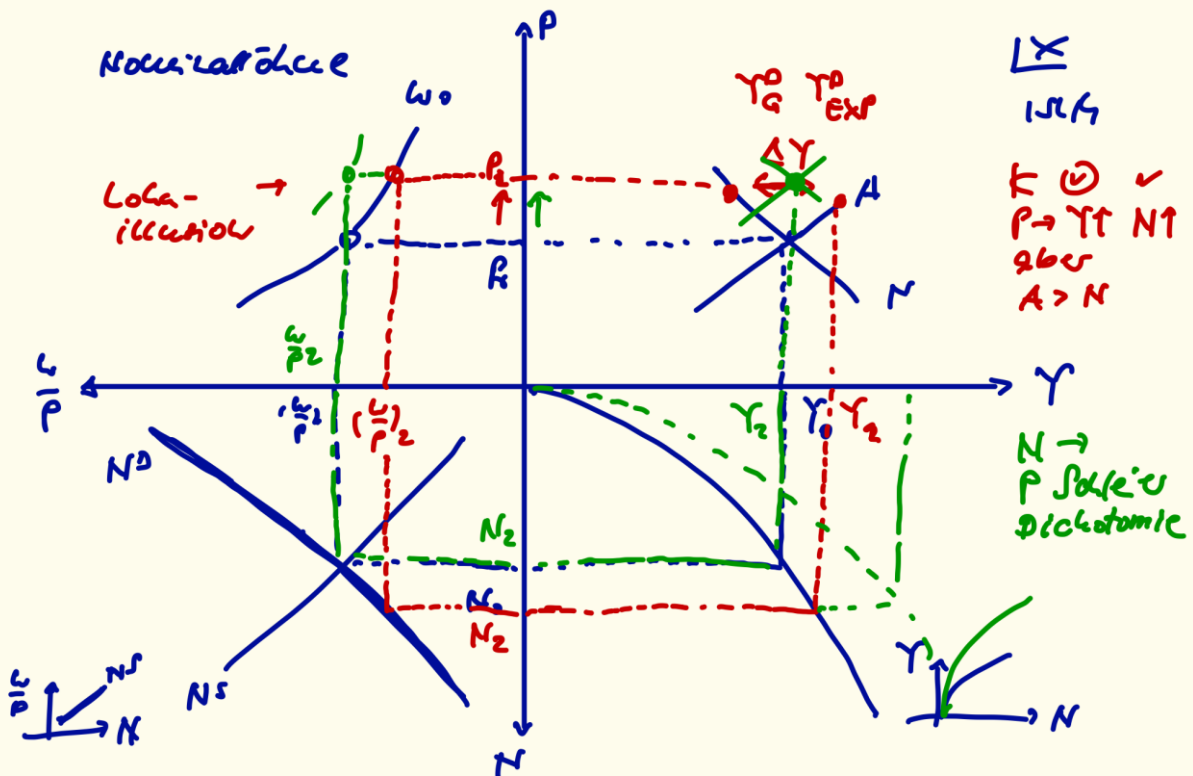
4. Sektoren - Modell

Vorbereitungsbeispiel: w_0



Lohn-illusion

Normierung



$\frac{L}{K}$
 $\frac{N}{K}$
 $K \downarrow \checkmark$
 $P \rightarrow \uparrow \uparrow \quad N \uparrow$
aber
 $A > N$

 $N \rightarrow$
 P Sektor
Dichotomie

Offener Volkswirtschaft

Gr. Beziehungen
zum Ausland

offenheit-
grad
(OG) θ

$$= \frac{(EXP + IMP) / 2}{BIP}$$

GGW

$\Rightarrow OG_D \sim 0,37$, d.h. 37% ...
 $OG_{USA} \sim 0,14$
 $OG_{Lux} \sim 0,66$



Gründe:

1. Ressourcenmangel
2. Kostenunterschiede
3. komparativer Vorteil (Ricardo, 1817)
 „1-Land-Prinzip“

Ricardo ~ 1830

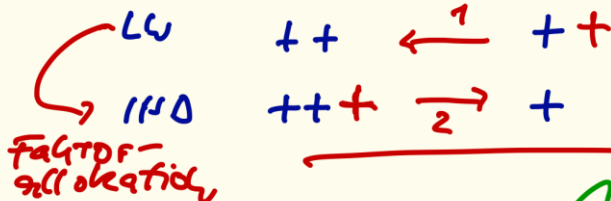
GB

PORT

Nach-
so-
da-land

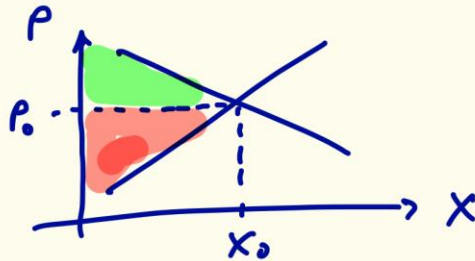
Globalisierung

- Weltmarkt
- Transparenz
- Internet
- Europadepfichte

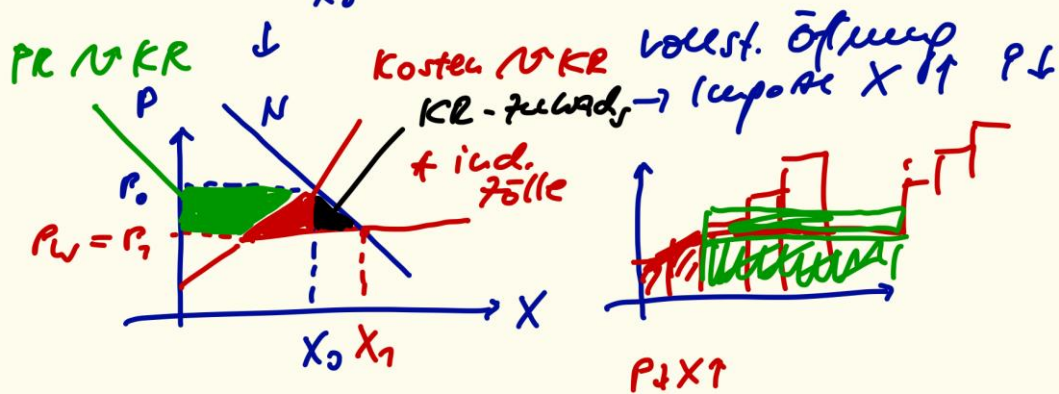


→ freies Weltland

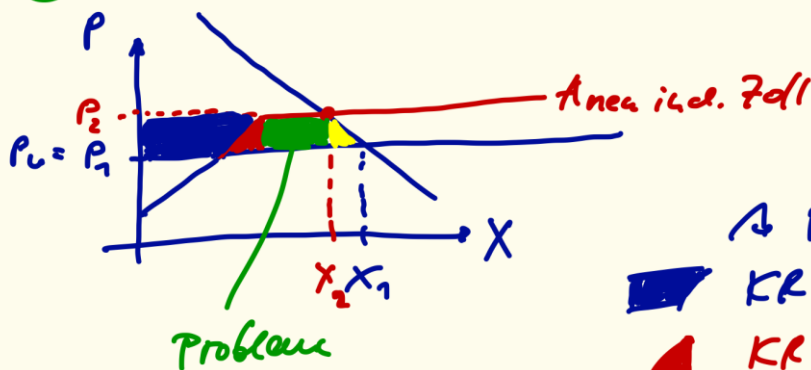
* Zölle → „Lust auf Importe“



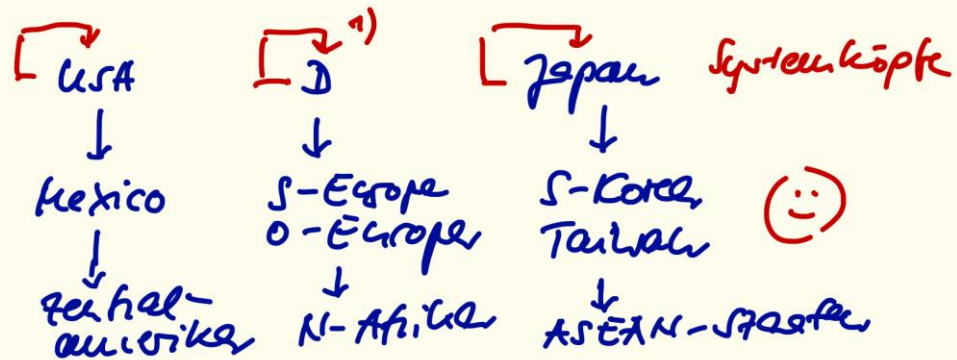
Autarkie
reproduktiv



* Zölle



- \rightarrow P \uparrow X \downarrow
- KR \nearrow PR \odot
- KR \nearrow Kartell \odot
- Zölle \odot
- KR-Verlust



- 1) Land d. Erfinder (✓)
- + Land d. Gründe (?)

1900 1918
 GB → D → USA → ?
 ↑ ↓
 Japan China
 Olson: Staffelschab-Theorie
 Kultur ≡ Technologiediff.

Fehlcompilanz

- System
- 36k: Finanzstatus

⊕ LG-U: 262 Mrd. €

Kapitalbilanz -ü*

(AB) ⊖ (NKX) 276 Mrd. €

$LG-U = NKX - GGW *$

$AB > NKX \rightarrow ZB - \text{Überschuss}$

$AB < NKX \rightarrow ZB - \text{Defizit}$

„Restposten“ →

Position	2015 ¹⁾	2016 ¹⁾	2017 ¹⁾
I. Leistungsbilanz	+ 271,4	+ 268,8	+ 262,7
1. Warenhandel ¹⁾	+ 261,1	+ 268,0	+ 265,6
Ausfuhr (fob)	1 179,1	1 192,1	1 270,2
Einfuhr (fob)	918,0	924,1	1 004,6
nachrichtlich:			
Außenhandel ²⁾	+ 244,3	+ 248,9	+ 244,6
Ausfuhr (fob)	1 193,6	1 203,8	1 279,0
Einfuhr (cif)	949,2	954,9	1 034,4
2. Dienstleistungen ³⁾	- 16,9	- 19,9	- 16,1
darunter:			
Reiseverkehr	- 36,6	- 38,2	- 38,8
3. Primäreinkommen	+ 67,2	+ 60,6	+ 67,4
darunter:			
Vermögens-einkommen	+ 66,0	+ 60,9	+ 68,6
Sekundäreinkommen	- 40,0	- 39,9	- 54,1
II. Vermögensänderungsbilanz	+ 0,5	+ 3,5	- 0,3
III. Saldo der Kapitalbilanz⁴⁾	+ 239,4	+ 257,7	+ 275,7
1. Direktinvestitionen	+ 67,5	+ 31,2	+ 33,2
2. Wertpapieranlagen	+ 192,9	+ 206,7	+ 200,2
3. Finanzderivate ⁵⁾	+ 26,0	+ 32,5	+ 8,9
4. Übriger Kapitalverkehr ⁶⁾	- 44,8	- 14,4	+ 25,6
5. Währungsreserven ⁷⁾	- 2,2	+ 1,7	- 1,3
IV. Statistisch nicht aufgliederbare Transaktionen⁸⁾	- 32,5	- 14,6	+ 13,3

⊕ pendler saldo

!!!