

①

A1
 A2
 A3

X↑
 K↓
 K↓↓↓

Folgen:

→ PRT

durch Innovationen

✓ ✓
 P↓ X↑
 PR↓

②

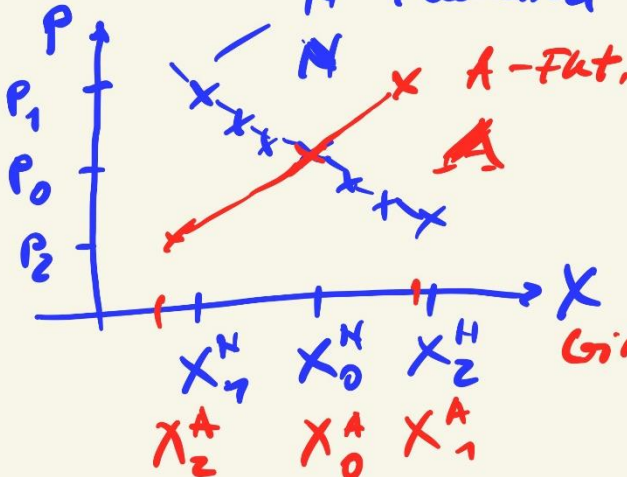
neue Märkte
 für neue Güter
 → materielles Wachstum

Faktorallokation

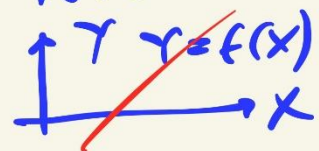
PK1 * Marktgleichgewicht

Marktmodell

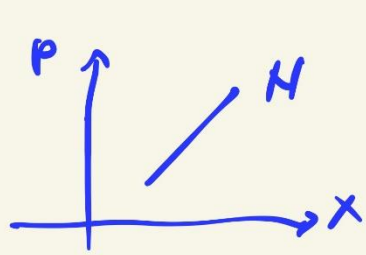
Usode



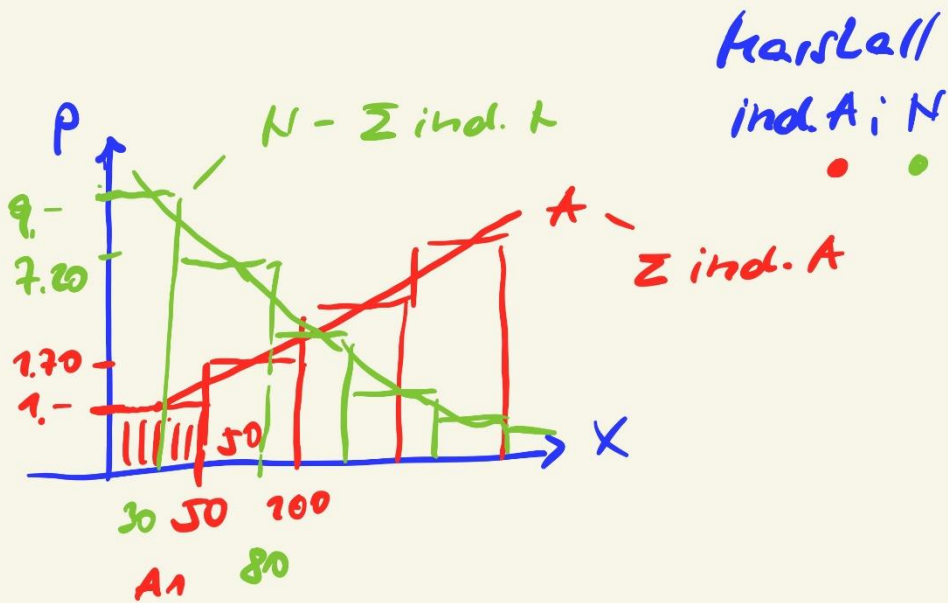
Walras
 1870

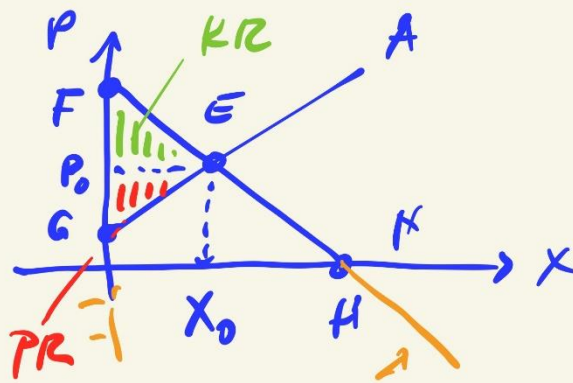


X = f(P)
 Kauf-
 an-
 passung
 Wirkung



Sub-Effekt
 Geldmangel um
 abg: um 300 Jahre
 Brot
 |
 Substitut
 |
 Fleisch





- E - $A = H$
GGK $P_0 X_0$
- F - Prohibitivpreis
- G - Preisuntergrenze d. A
- H - Sättigungsmenge

18.4. 18:00 Webkonferenz