

offene Volkswirtschaften

↳ Wirtschaftskreislauf

GGW

$$\text{offenheitsgrad} = \frac{\text{EXP} + \text{IMP}/2}{\text{BIP}}$$

$$\partial G_D \sim 0,27$$

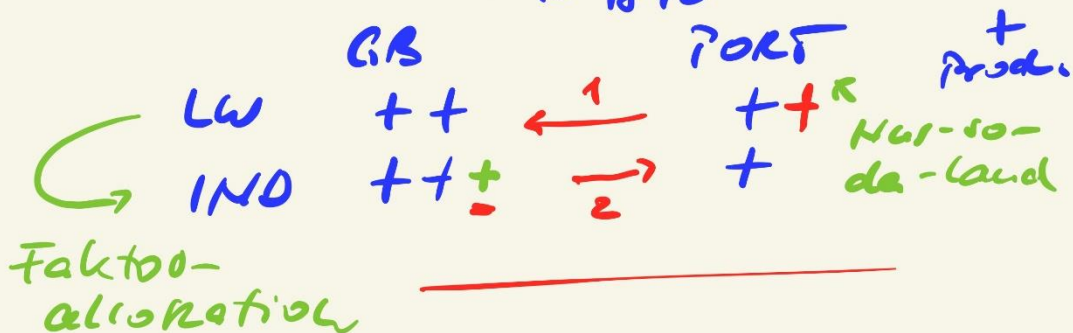
$$\partial G_{USA} \sim 0,14 \quad ;$$

$$\partial G_{Lux} \sim 0,66$$

Gründe für AH

- ① Ressourcenmangel
- ② Kostenvorteile

③ Ricardo 1817  
 komparative Vorteil \*  
 ~ 1840

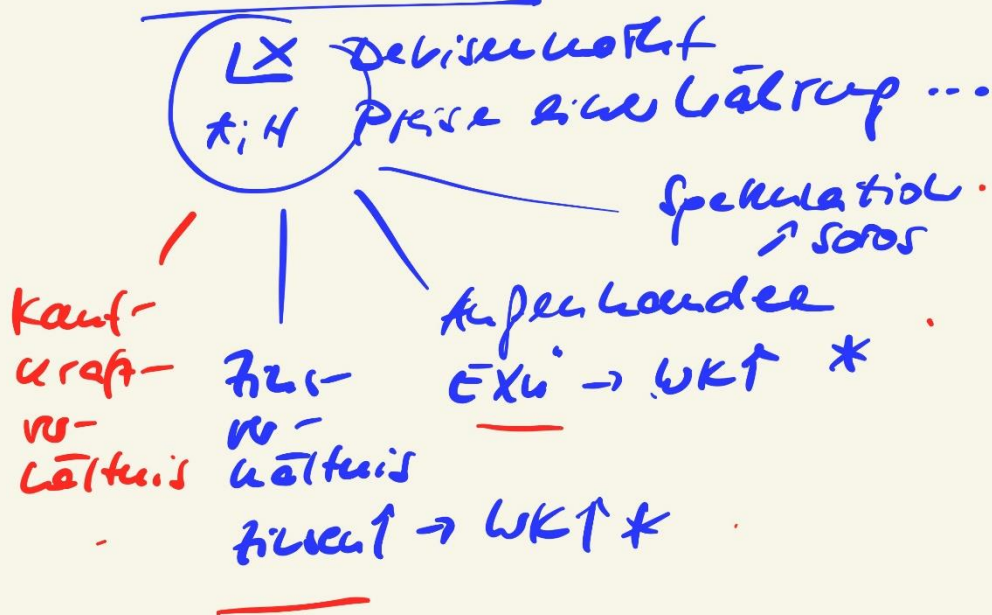


1. folgsdritteln-5 Land  
 mit Produktivitätsunterschieden

↳ Faktorallokation in  
 produktivere Branche

↳ Ausdehnung + Zukauf der  
 Produkte der anderen Branche

### Wiederreine



# „Zurück hood“ - Funktionen

1€ : 1 Gradue

↙

1 : 4

↘

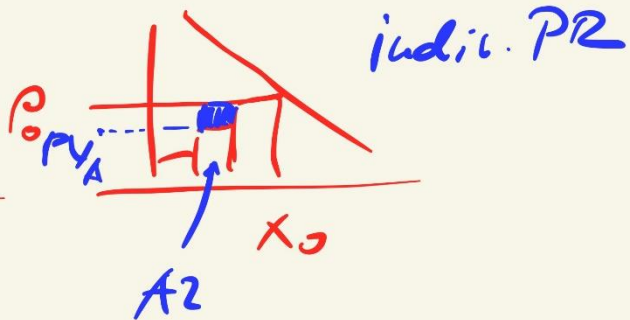
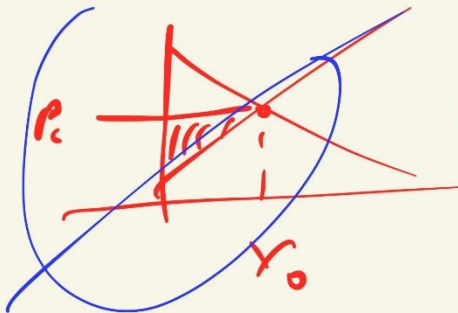
• Exporte bilieus

EXP ↑

• Importe teure

IMP ↓

also: Ölpreise ↑  
Arbeitsmarkt ↑  
Kredite ↑

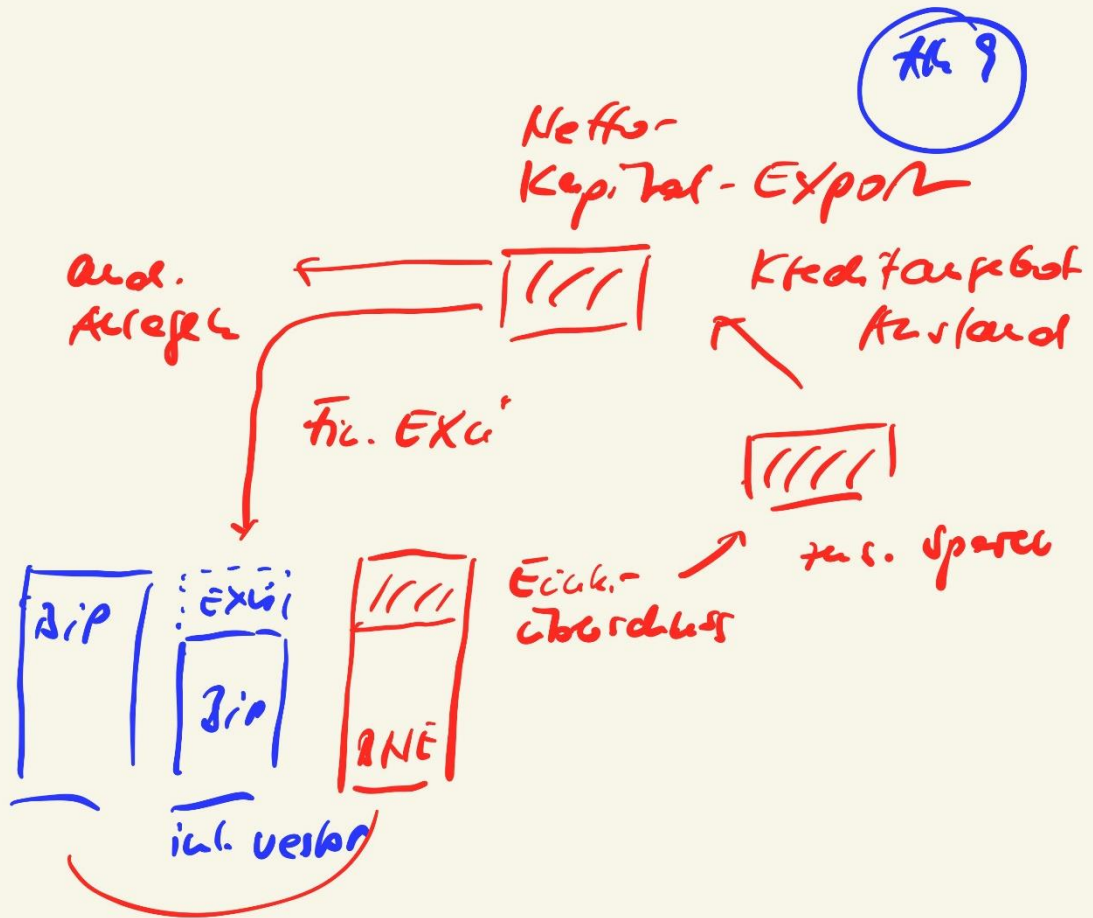


~~2022~~  
~~2021~~

$$\left. \begin{array}{l} P_0 = 3.- \\ P_{A, X_2} = 2.- \end{array} \right\} \begin{array}{l} PR \\ \text{Stk.} \end{array} 1.-$$

$$X_{X_2} \quad 100\,000 \text{ Stk.}$$

$$PR_{AR} \rightarrow 100\,000 \text{ €}$$



79.1. 1800

fakultative Konsultation