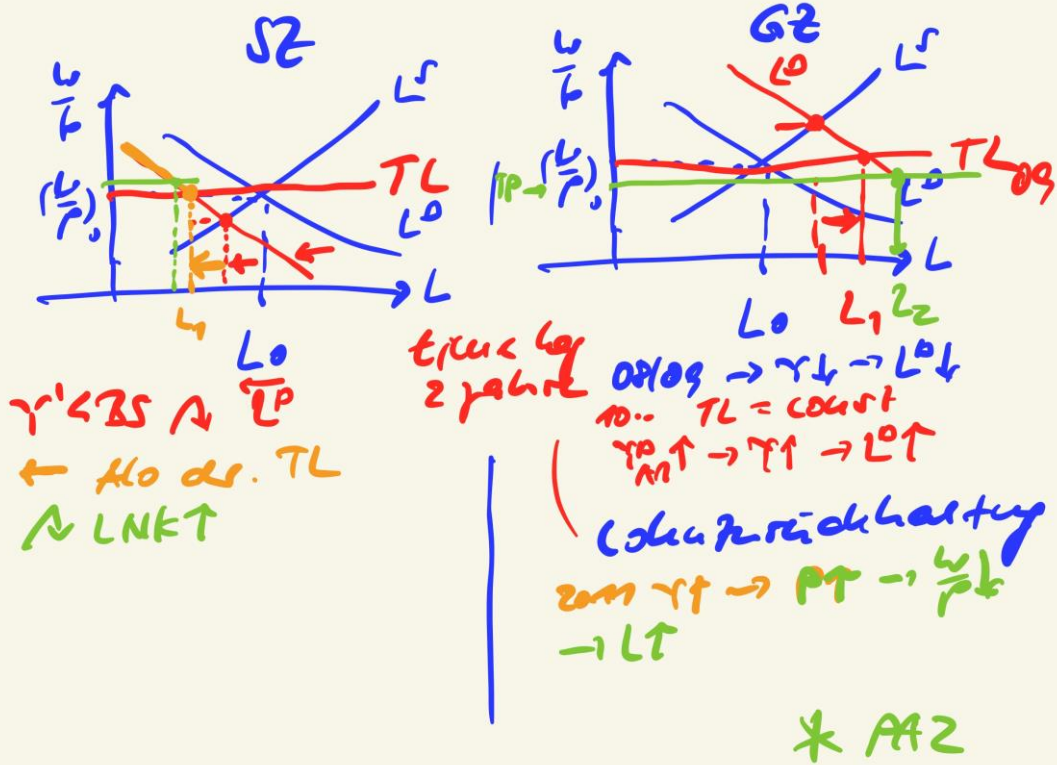


Allo:

- 1) frivillige Allo
- (2) Saisonale Allo
- 3) strukturelle Allo
Staat: SGB \rightarrow
- * 4) konjunkturelle Allo
- 5) friktionelle Allo
- * 6) Allo durch Lohnstarre

Zu: konjunkturelle Allo

AD + Beschäftigungswelle *
 Okun's Law
 BS



Niedriglohbereich

\rightarrow Prinzip AB-produktivität

Prinzip Anteil
 an Gesamtwirtschaft
 im Bereich u.
 niedriger Löhne

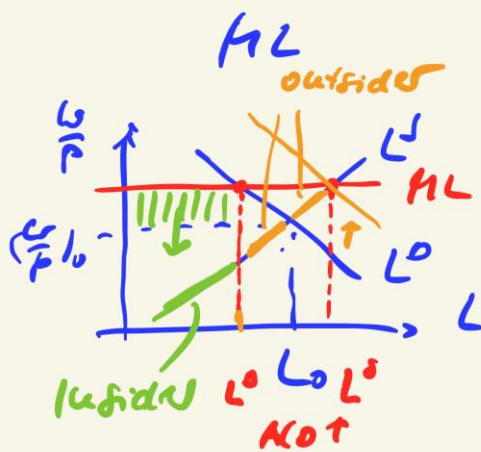
\downarrow
 Prinzip Lohn

- Dilemma \rightarrow
- 1) Knappheit
 - 2) ML
 - 3) ME

hoher Anteil
 an Gesamtwirtschaft
 im Bereich der
 hohen Löhne

\downarrow
 hohe Löhne

\downarrow
 hoher PKI +
 hohe Mieten



KR → PR



Folgeintervention:

Subvention L^D

- Staat
- Kunden
- Anbieter
- Preis

Zur

zug. EST
 → 200.-

$\begin{matrix} 600.- \\ 600.- \\ 600.- \\ 600.- \\ \hline 2400.- \\ + 200.- \\ \hline 2600.- \end{matrix}$

$\begin{matrix} 600.- \\ 600.- \\ 600.- \\ 600.- \\ \hline 2400.- \\ + 200.- \\ \hline 2600.- \end{matrix}$

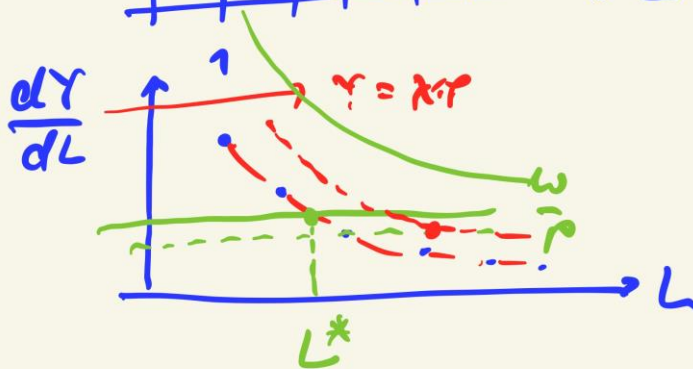
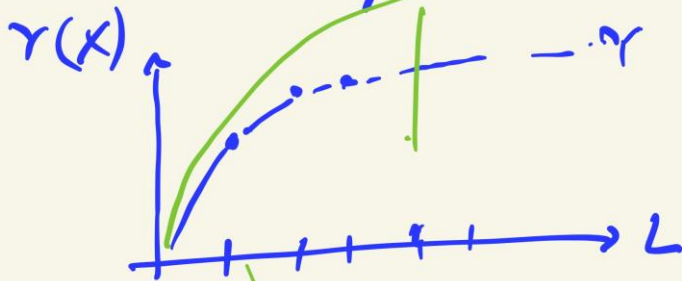
$\begin{matrix} 600.- \\ 600.- \\ 600.- \\ 600.- \\ \hline 2400.- \\ + 200.- \\ \hline 2600.- \end{matrix}$

$\begin{matrix} 600.- \\ 600.- \\ 600.- \\ 600.- \\ \hline 2400.- \\ + 200.- \\ \hline 2600.- \end{matrix}$

Netto
 + Med. ML

* Optimale Beschäftigung

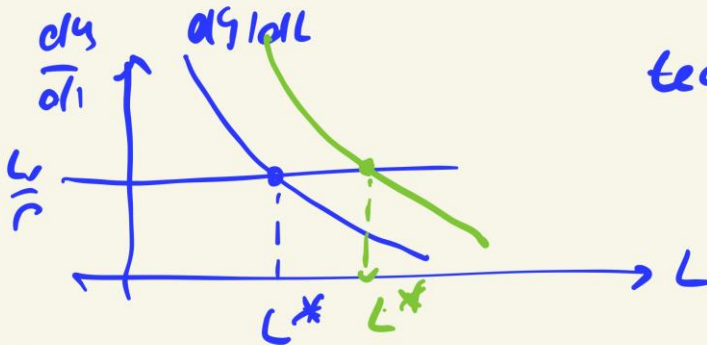
Cobb-Douglas-PE $X = \alpha \cdot V_A^{\beta} \cdot V_K^{1-\beta}$



$\frac{dY}{dL}$ Grenzprod. d. Arbeit

$L^* \Leftrightarrow \frac{w}{r} = \frac{dY}{dL}$

$\frac{dY}{dL} \uparrow$ $\frac{w}{r} \downarrow$



techn. Fortschritt
 \downarrow
 $L?$

monopol. ind. Steuer

PA1
 *

techn. Fortsch. $\rightarrow \frac{dY}{dL} \uparrow \rightarrow \frac{K}{X} \downarrow \rightarrow (r \downarrow)$

1827
 Ricardo
 Fixkapitaltheorie

$L \rightarrow X \uparrow$ $x = \text{const}$
 Reallohn \uparrow
 \downarrow
 Nachfrage nach and. Gütern \downarrow
 $L \uparrow$

Kompensationsrate.