

Position	2021 r)	2022 r)	2023 r)
I. Leistungsbilanz	+ 263,5	+ 164,6	+ 243,1
1. Warenhandel	+ 196,5	+ 125,9	+ 226,9
Einnahmen	1 375,1	1 580,0	1 539,2
Ausgaben	1 178,6	1 454,1	1 312,4
nachrichtlich:			
Außenhandel 1)	+ 175,3	+ 88,6	+ 209,6
Ausfuhr	1 379,3	1 594,0	1 562,4
Einfuhr	1 204,0	1 505,4	1 352,8
2. Dienstleistungen	+ 1,6	- 37,3	- 63,0
darunter:			
Reiseverkehr	- 24,3	- 54,9	- 68,9
3. Primäreinkommen	+ 123,2	+ 142,1	+ 143,9
darunter:			
Vermögenseinkommen	+ 122,2	+ 143,3	+ 144,5
4. Sekundäreinkommen	- 57,8	- 66,1	- 64,6
II. Vermögensänderungsbilanz	- 2,6	- 21,6	- 27,3
III. Kapitalbilanz 2)	+ 209,0	+ 198,2	+ 232,6
1. Direktinvestitionen	+ 81,5	+ 112,2	+ 59,7
2. Wertpapieranlagen	+ 197,2	+ 10,7	+ 1,2
3. Finanzderivate 3)	+ 47,9	+ 41,5	+ 40,0
4. Übriger Kapitalverkehr 4)	- 149,5	+ 29,3	+ 130,9
5. Währungsreserve	+ 31,9	+ 4,4	+ 0,9
IV. Statistisch nicht aufgliederbare Transaktionen 5)	- 51,9	+ 55,2	+ 16,7

(+)

(-)

• ZB
 • Filialisierung
 LA-U
 243 Mrd€ (AB)
 NKX
 232,6 Mrd€
 ZB-GGU
 AB = NKX
 ZB-U
 AB > NKX

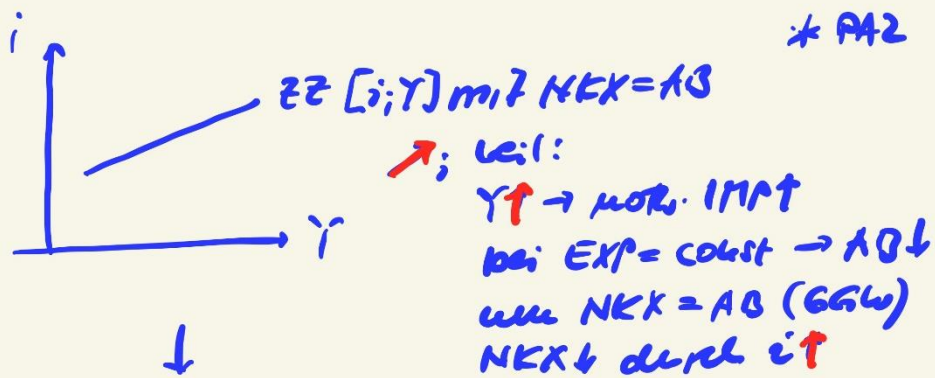
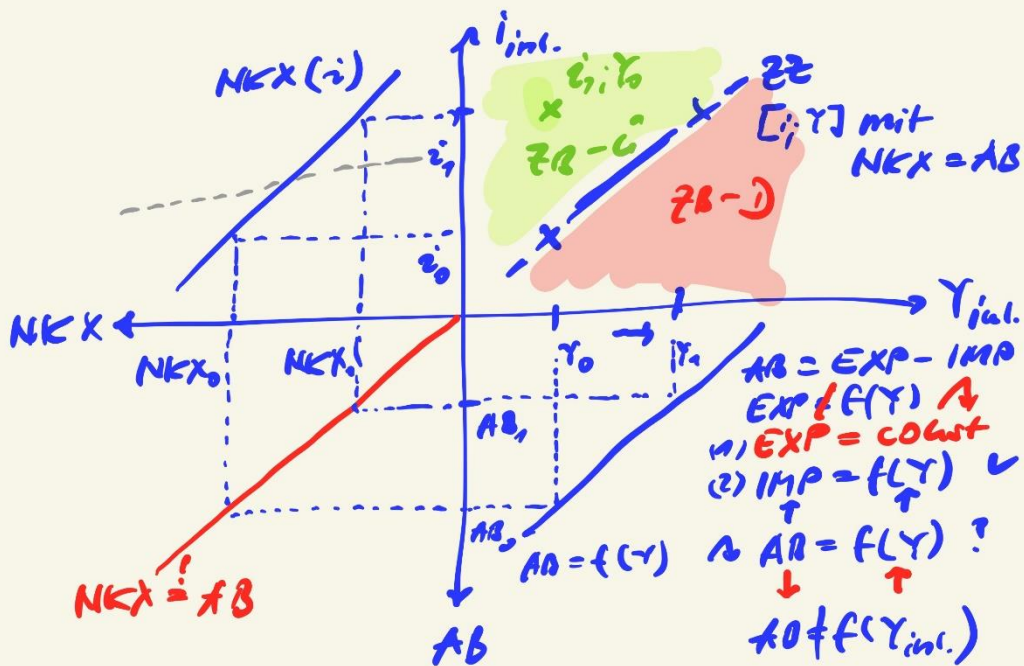
1 Spezialhandel nach der amtlichen Außenhandelsstatistik (Quelle: Statistisches Bundesamt). 2 Zunahme an Netto-Auslandsvermögen: + / Abnahme an Netto-Auslandsvermögen: -. 3 Saldo der Transaktionen aus Optionen und Finanztermingeschäften sowie Mitarbeiteraktienoptionen. 4 Enthält insbesondere Finanz- und Handelskredite sowie Bargeld und Einlagen. 5 Statistischer Restposten, der die Differenz zwischen dem Saldo der Kapitalbilanz und den Salden der Leistungs- sowie der Vermögensänderungsbilanz abbildet.

→ ZB-GGU
 NKX = AB

R. Mundell
 K. Fleming

}

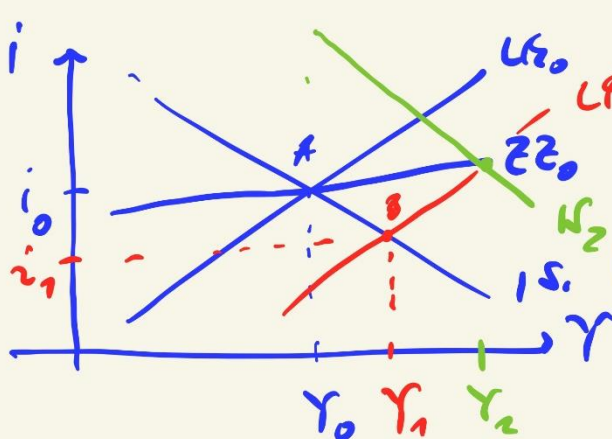
ZZ-Funktion
 +
 IS-LM-Modell



Anwendung

	PA1	PA2
	exp. GP	exp. FP
flex. WK	✓	⊖
fixe WK in EUR-€	⊖	✓

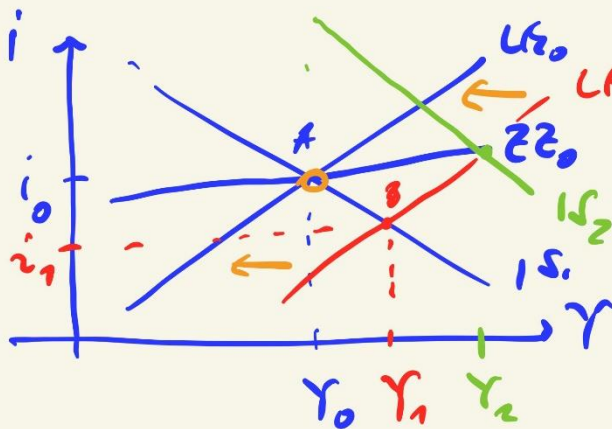
① Exp. GP bei flexib. WK Bsp.
 List 2009
 → EUR



1. $MT \rightarrow LM$
 $\Delta i \downarrow \rightarrow Y \uparrow$
 2. $B: I=S \quad L=M$
 opo: $ZB \text{ Def.}$
 $NEX > AB$
 → USD - Abstreuen
 bei flexib. WK:
 USD ↓
 → EXP ↑
 → IS →
 + Y ↑↑

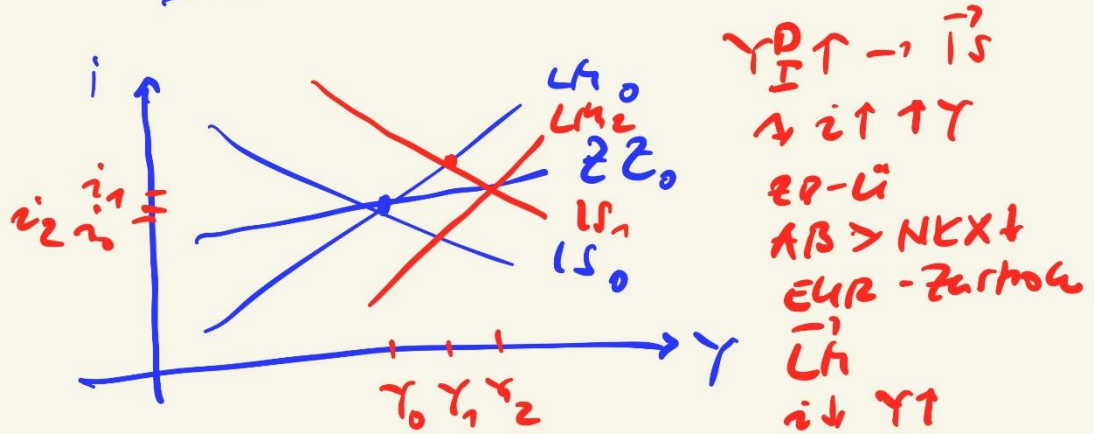
Risiken:

- 1-Falle
- keine Exp.-fiter
- Wachsen auf Kosten Dritter



1. $MT \rightarrow LM$
 $\Delta i \downarrow \rightarrow Y \uparrow$
 2. $B: I=S \quad L=M$
 opo: $ZB \text{ Def.}$
 $NEX > AB$
 → USD - Abstreuen
 ↓
 feste WK
 PBock:
 usk - Aufkauf
 $\overline{LH} \rightarrow$
 Wirkungslos

② exp. Fiskalpol. in EUR-Zone



Wachstum auf
 kurzer Distanz
 \rightarrow Neuschuld \approx 5% BIP

