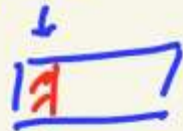




## Sicherung Geldwert

(1) MR

\* PAZ



Ecklopf NB → GB

MR  
 über 1%  
 Verlust

→ schnelle +  
 drastische  
 Wirkung

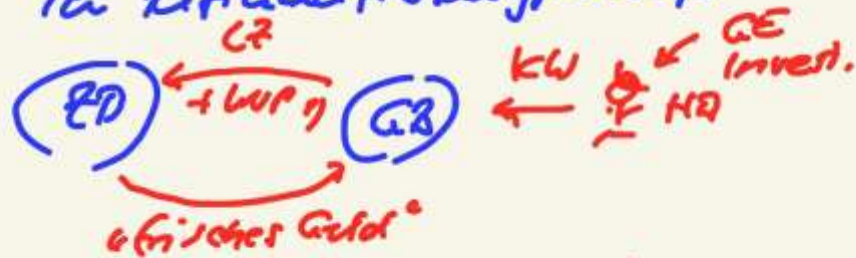
→ „Kotzlaune“

↳ MRT, wenn inflationär  
 nicht zu stoppen ist

(2) Leitlinien

PA1 \*

in Refinanzierungspolitik



a) WP - Wertende mit Anspruch

2% Wechsel → Diskontsatz

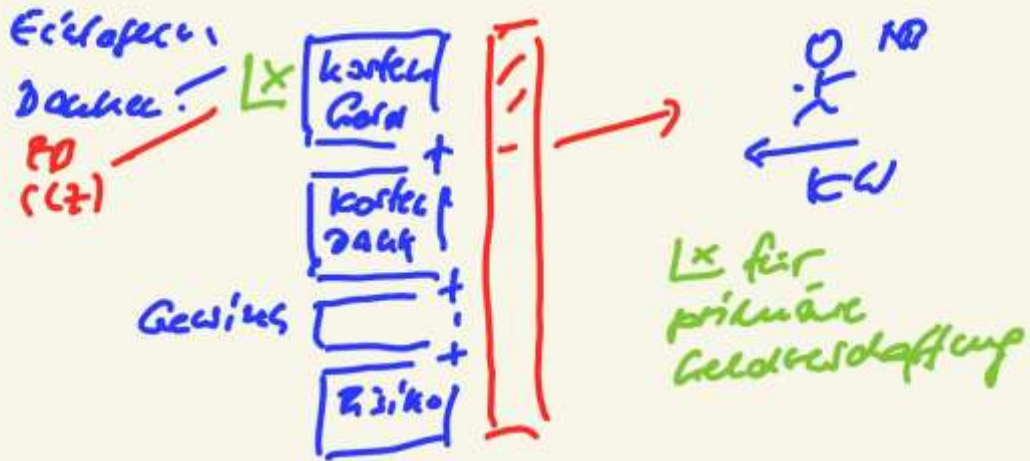
and. WP → Lombardsatz

Repo - G.

$\Delta t$   
 2-14 Tage  
 → 3 Jahre

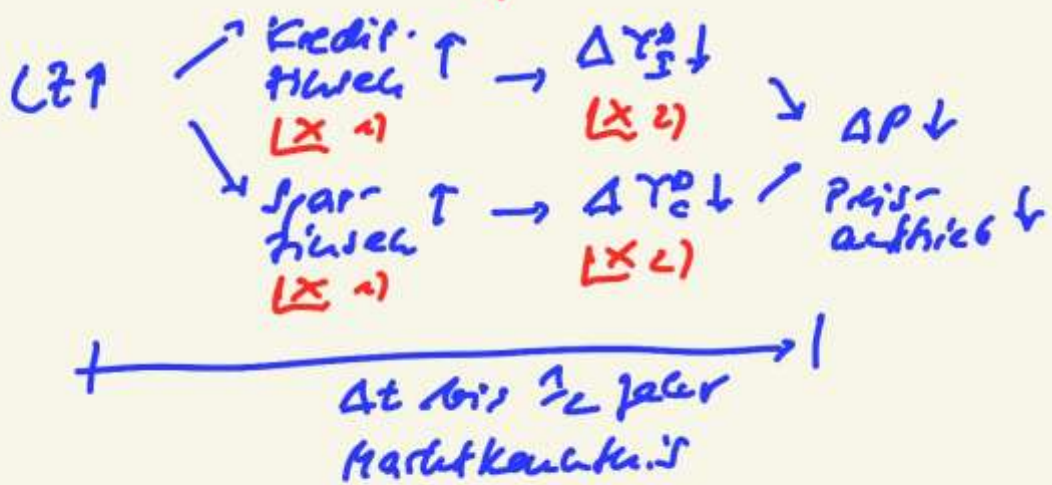
+  
 feste Term. in Rückzahl  
 =  
 WP Reinvermögen

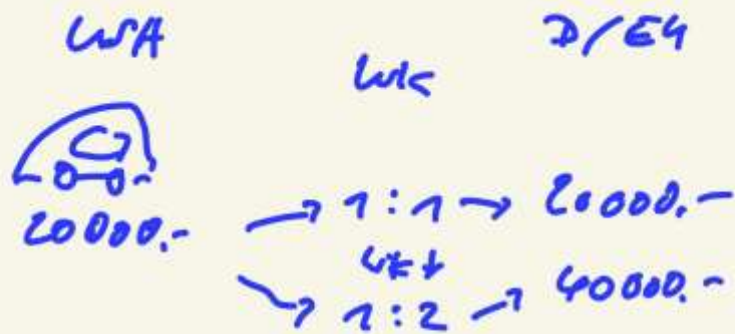
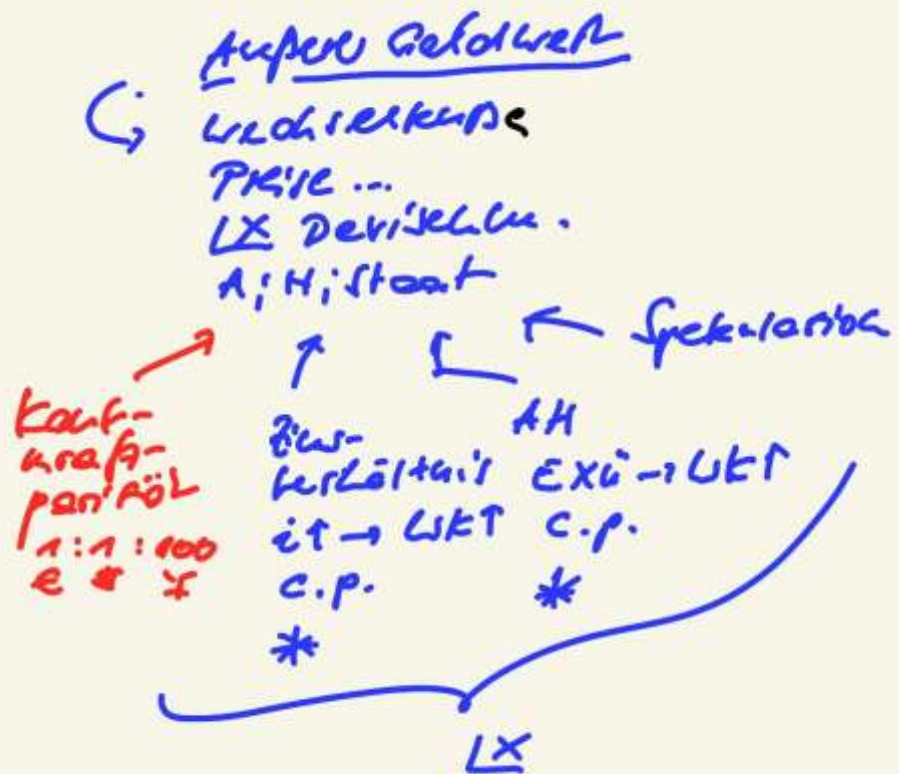
$LZ \rightarrow$  Kalkulation \*



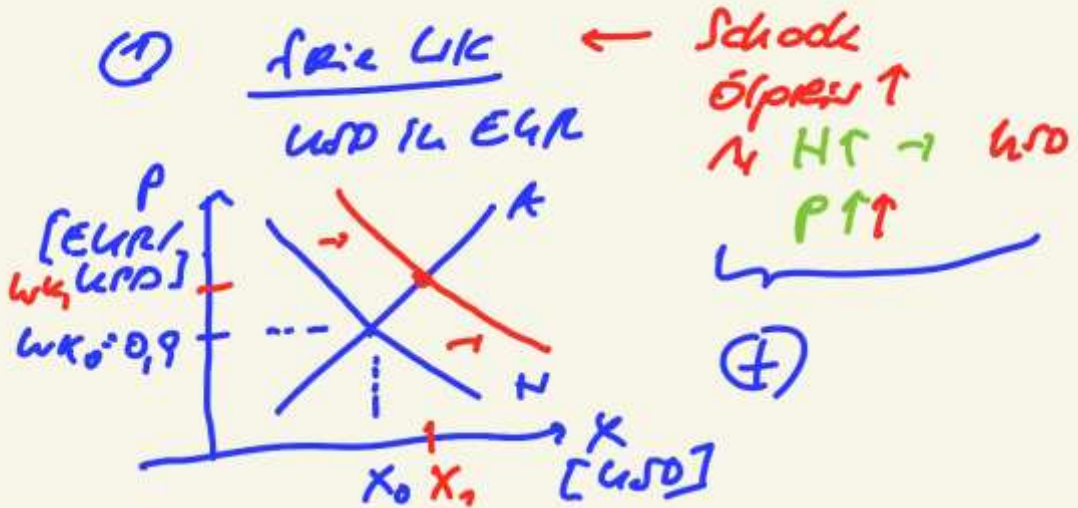
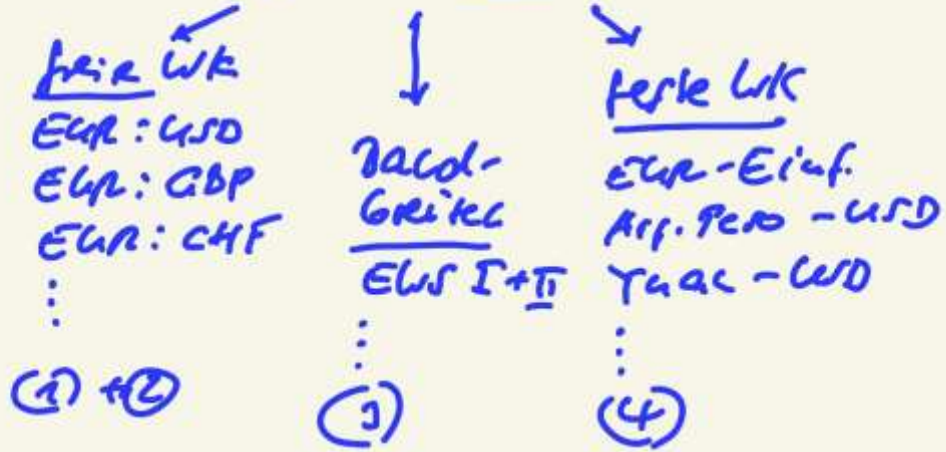
\* PA 1

$LZ \rightarrow$  Kalkulation  
 K' Geld doppelt P'↑  
 indirekt





## WK-Systeme



② "Robie-Kood-Flut."  
Schluss nach der Wied.