

# Eingriffe d. Staates

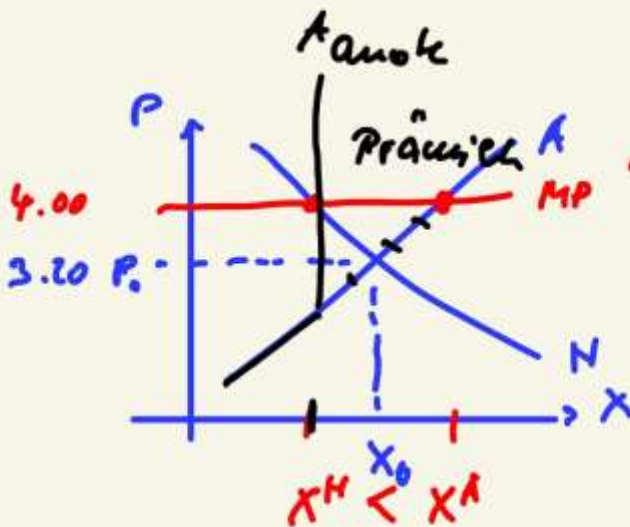
Gründe:

- (1) N-Schutz (P↓)
- (2) A-Schutz
- (3) Finanzierung  
 öff. Güter



zu Mindestpreis →

- EWG 57 Rom
- Disincentiviert
  - Agrarumstrukturierung



- Aufkaufparazität  
 und Preis  
 K!!:  $X^N < X^A$   
 A-Überschuss
- Folge I.:
- Exportverbot. K!
  - WTO
  - Leptkoste!
  - Vernichtung!
  - Verarbeitung!

↗ MP Ziel: A-Schutz  
 $MP > P_0 \rightarrow X^A > X^H$   
 + (A-Überhang)  
 Folge - I.

↗ CIA 2  
~~2+x~~

$$\begin{aligned} X_A &= X_H \\ 2P + 5 &= -0,5P + 10 \\ 2,5P &= 5 \\ \underline{P} &= \underline{2 \text{ €/kg}} \end{aligned}$$

$X = 9 \text{ Mill. kg} \quad X_H = 8 \text{ Mill. kg}$

$\Delta X = 5 \text{ Mill. kg}$

$$\left\{ \begin{aligned} X_A(4) &= 7 \text{ Mill. kg} \\ X_H(4) &= 8 \text{ Mill. kg} \end{aligned} \right. \quad \Omega$$

$L = 5 \text{ Mill. kg} \cdot 4 \text{ €/kg}$   
 $= \underline{20 \text{ Mill. €}}$

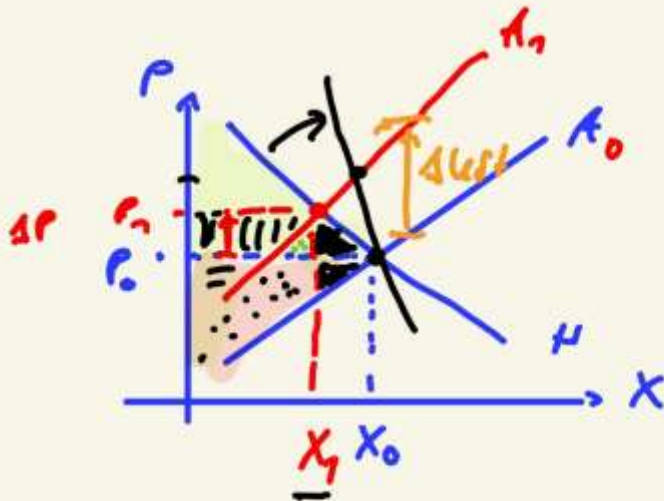
↳ Produktionspreis  $X_H = 0$

$$\begin{aligned} 0 &= -0,5P + 10 \\ 0,5P &= 10 \\ \underline{P} &= \underline{20 \text{ €/kg}} \end{aligned}$$

↳ X statt.

$$\begin{aligned} P &= 0 \quad \Omega \\ X_H &= -0,5P + 10 \\ X_H &= \underline{10 \text{ Mill. kg}} \end{aligned}$$

7c. : USt



19% → 25%  
 + 6% - P.  
 $P < 6\%P \sim 6\%P > 6\%P$   
 2 3 7

$A \uparrow \rightarrow P \uparrow X \downarrow$   
 Steuerüberwälzung  
 $< 100\%$

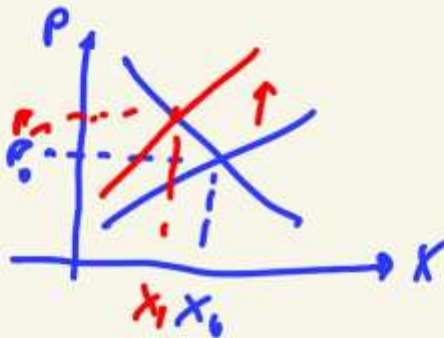
je steiler N  
 $\rightarrow$  je größer Steuerüberwälzung

|||| KR  $\sim$  PR

∴ PR  $\sim$  K

∴ Steuer

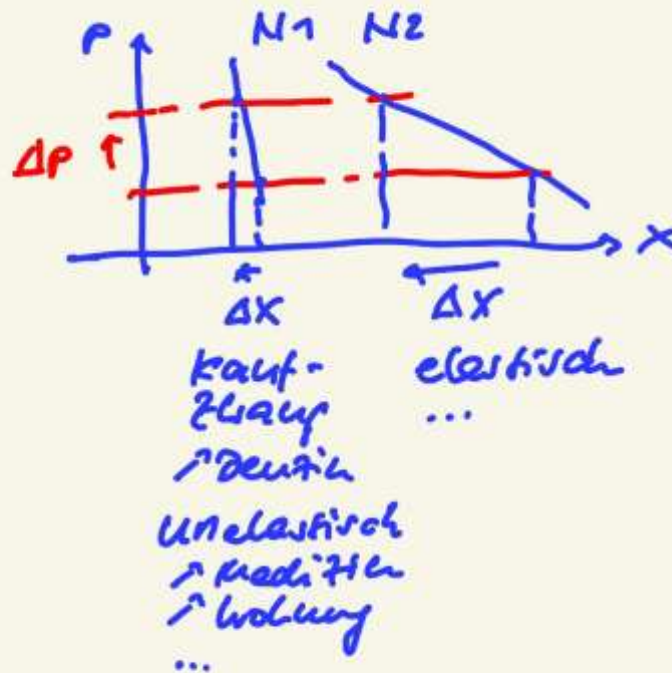
▷ Rechtsverlust



USt  $\uparrow \rightarrow A \uparrow$

$\sim P_0 \uparrow X_0 \downarrow$

$\Delta P\% < \Delta USt\%$



### Elastizität

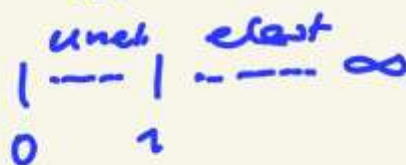
$$E = \frac{\text{rel. \u00c4nd. Wirkung [\%]} }{\text{rel. \u00c4nd. Ursache [\%]}}$$

(1)

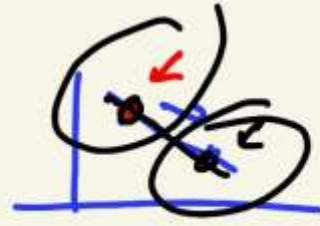
$$E_{x_N;P} = \frac{\Delta x / x_0}{\Delta P / P_0}$$

$$* \quad \frac{+50\%}{-25\%} = -2 \quad \leftarrow$$

200 € →  
 14 PC  
 Absatz  
 +50%



$$\left( \begin{array}{l} \frac{\Delta X / X_0}{\Delta P / P_0} \\ \frac{\Delta X}{\Delta P} \cdot \frac{P_0}{X_0} \\ \alpha_X \cdot \frac{P_0}{X_0} \\ X' \cdot \frac{P_0}{X_0} \end{array} \right)$$

  
 $\Delta \rightarrow 0$   
ALG 6

② Kreuz-  
 Preis-  
 elasticität =  $\frac{\Delta X^B / X_0^B}{\Delta P^A / P_0^A}$   $X^D \uparrow$   
 $P \uparrow$

(+) subst.  
(-) komplementär

( 3 Monate      Flugpreise      - 30%  
                          B - Film  
                          Kaffee-  
                          Automat      + 20% )

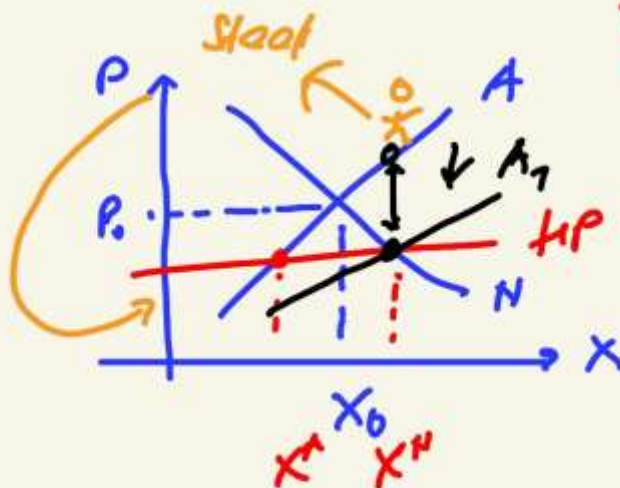
$$(3) \quad \epsilon_{X;P} = \frac{\Delta X / X_0}{\Delta P / P_0}$$

elast.      unelast.  
 |            |  
 Verkauf-    Verkauf-  
               erwakup

$$(4) \quad \epsilon_{X;Y} = \frac{\Delta X / X_0}{\Delta Y / Y_0}$$

$Y \uparrow \rightarrow X \uparrow$      $Y \uparrow \rightarrow X \downarrow$   
 superior      inferior

zu: Höchstpreis



Ziel: H-Schale  
 $HP < P_0$   
 $X^A < X^N$   
 MAUFU

Folge - I

- a) Subvention
- b) Import
- c) 2-Kritik

zu Festpreis:

