

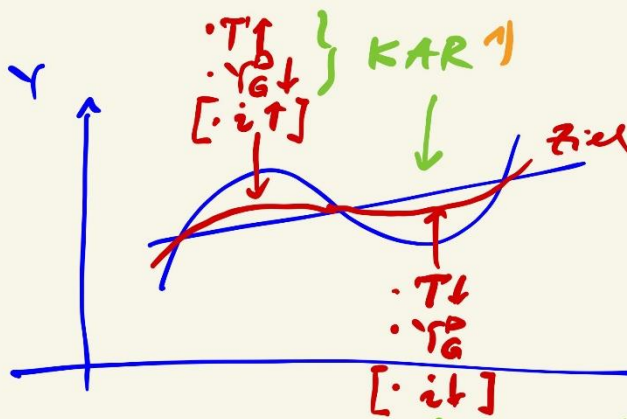
Ende 18.12.

## Weiterbildungsziele 1929

- Kapitalmarkt - Un GGU ✓
- Geldmarkt - Un GGU ✓
- Gütermarkt - Un GGU ✓
- Arbeitsmarkt - Un GGU !!!

simultanes  
Un GGU

Keynes:  $L \rightarrow$  Un GGU  
 $\rightarrow$  Staat  $\rightarrow$  GGU  
 antizyklisch  
 Ziel:  $A \downarrow$



\* Voraussetz.:

- Zeitpunkt + Umfang d. Eingriffs bestimmbar

Fiskal

(1) Finanzierung

KAR / Kredite  
 $\rightarrow$  Schulden

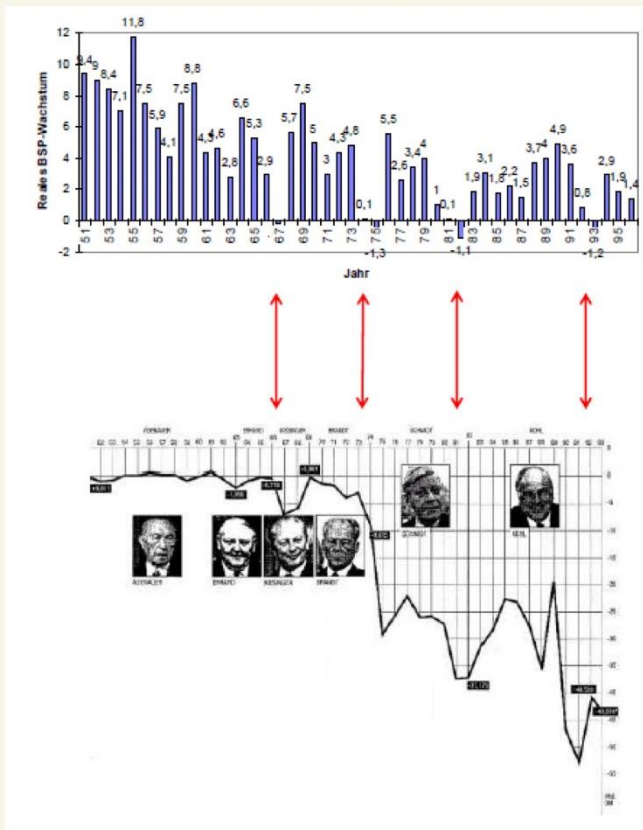
(2) Crowding out

- Füllallokation  
 $\rightarrow$  Strukturpol.

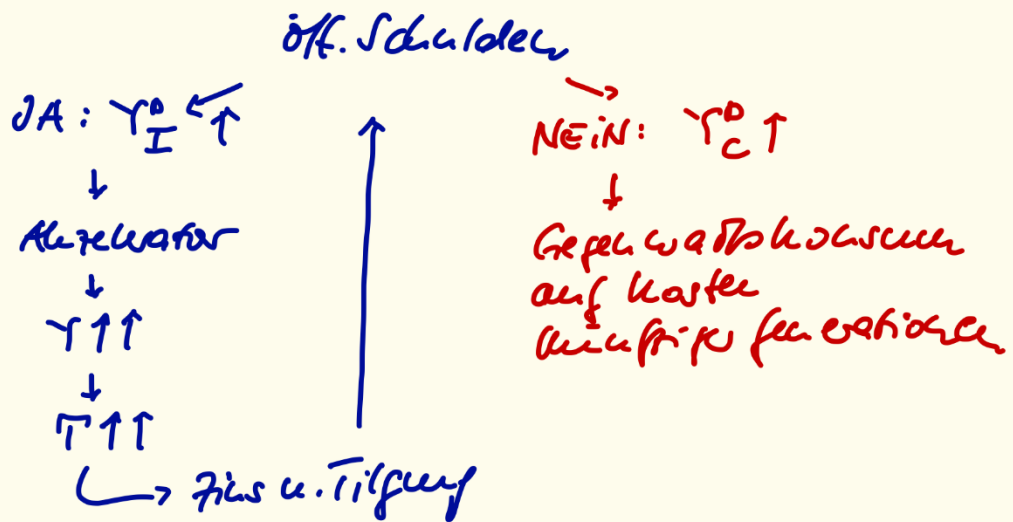
•  $Y' < JS$

neu am 10.3.20

- 1) Stab G '68  
 $\rightarrow$  KAR  
 $\rightarrow$  neue Schuldenbremse



antizyklische  
 Einsparungen  
 in D



seit 1949  
Neuschulden  $\leq$  Invest.-anteil  
Bundesländer = im Budget  
Art. 109 + 115

seit 1968  
+  
im Ausnahmefall zur Abwendung  
einer Störung des pos.-W. GGW  
mehr Schulden möglich ↓

seit 2019

- 
- 
- 
- 

Kapitalveredelung  
(1) Preisveranstaltung  
(2) hoher Beschäftigungsstand  
(3) außenwirtschaftl. GGW  
(4) stetiges anwachsendes Li.-Wachstum

seit 2019  
Neuschulden  $\leq$  0,5% BIP  
Bundes  
Ausnahme: Kaufwucherer  
Neuschulden - verbotener  
Länder

EU

AELU

Neuschulden  $\leq$  3% BIP ←  
Σ Schulden  $\leq$  60% BIP  
Sanktionen: **EU Rat**  
0,5% BIP → EU

- ☑ Fortsetzung + Koffer
- ☑ Festlegung d. Nichterfüllung  
 Androhung befristet
- ☑ Festlegung Androhung befristet
- ☑ Eröffnung → EU-Rat (EcoFin)  
 → (?)

< 2000 Ad. € (Schuld)

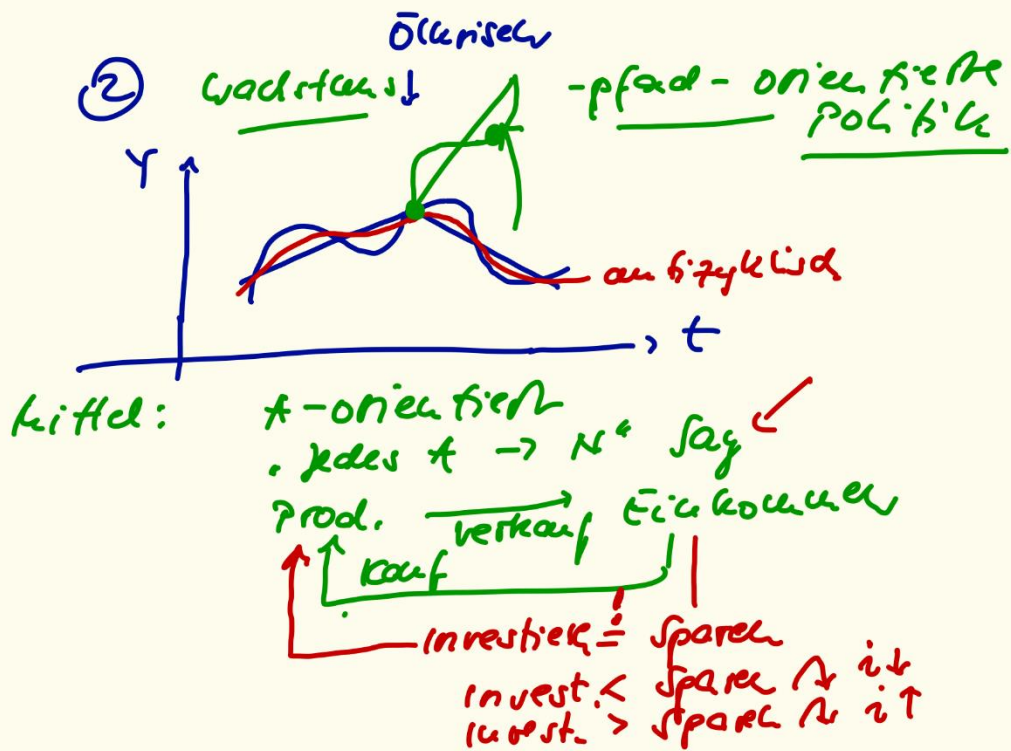
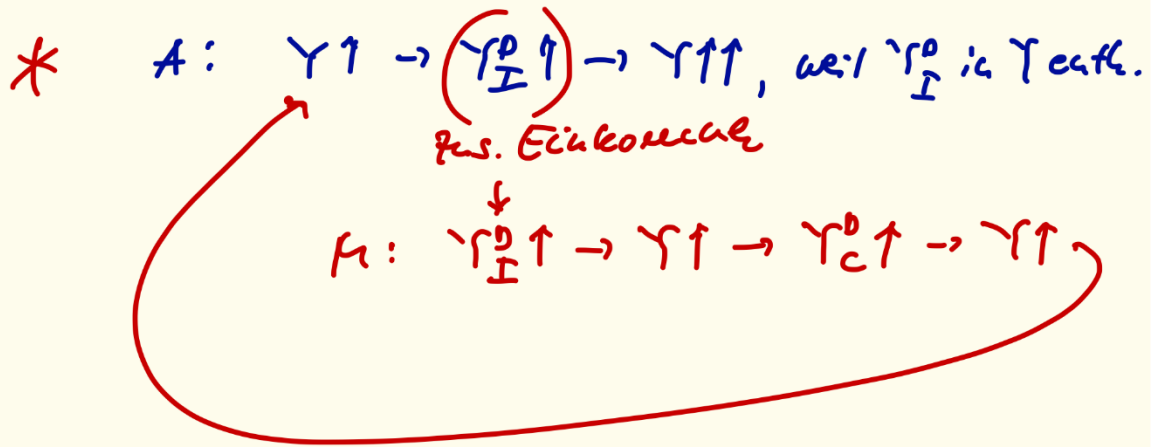
\* Nachfrage:  $\gamma \uparrow ? \rightarrow \gamma' \uparrow \rightarrow A \downarrow$   
 Multiplikator - Effekt

1.- € Nachfrage → 1.- Produktion → 1.- zusätz. Einkommen  
 $c' = 0,9$  ~~0,5~~

0,9 € Nachfrage → 0,9 € Produktion → 0,9 € Eink.  
 $c = 0,9$

0,81 € Nachf. ... } 
$$m_A = \frac{1}{1 - c'}$$

$c = 0,9 \rightarrow m_A = 10$   
 $c' = 0,5 \rightarrow m_A = 2$   
 $m_A = 72 = 1,44$

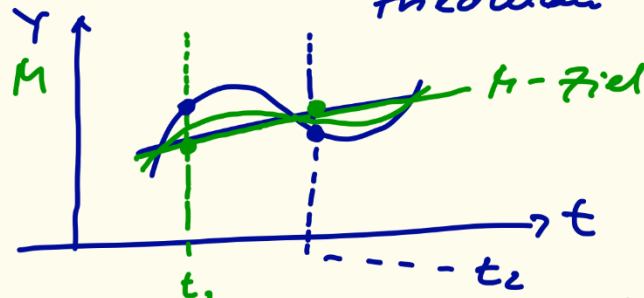


- Staat
  - a) Ordnungprobleme
  - b) Defizitierung + Eiferkwestio

	K	N
GGL	$LX \rightarrow \text{un GGW}$	$LX \rightarrow \text{GGW}$
Ziel	Allo ↓	—
Ausatz	antizyklisch	wachstumsorientiert
$LX \rightarrow$	N-orientiert	A-orientiert
Staat	GZSZ	Zahlen u. Defizitierung
voraussetz.	zeitpunkt u. umfang gesteuert	Eiferkwestio
finanz:	a) KFR b) Kredite	—
Risiken:	↑ schulden crowding out Fehlallokation ...	keine soziale Komponente

• Staat: Ordnungsmacht  
 Deregulierung + Eigenmacht.

• Extremfall Monetarismus  
 Friedman



autonat. Stabilisator-  
 Geld-M > Geld-A  $\Delta i \uparrow$  autonat.  $\Delta Y' \downarrow$   
 Geld-M < Geld-A  $\Delta i \downarrow$  autonat.  $\Delta Y' \uparrow$

Fisher - Gleichung  
 Quantitätsgleichung

$$M \cdot U = Y \cdot P$$

(M) (Y) (P)

$$\mu = \frac{Y \cdot P}{U}$$

---

(M)	-1%	+2.5%	+1%
+7%			
+2.5%			
+1%			
<hr/>			
	+4.5%	+ empir. M-Ziel	