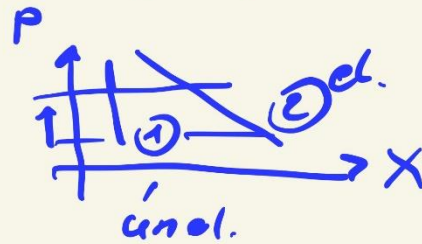
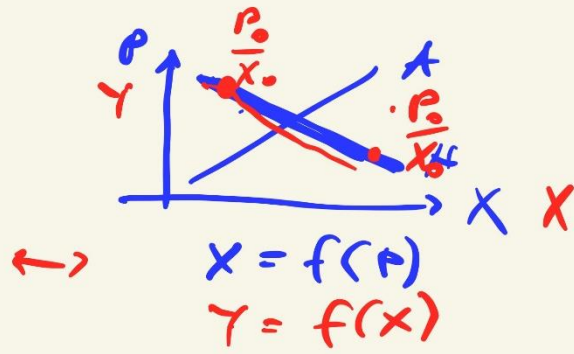


Elastizität
rel. Δ Wirkung
rel. Δ Ursache

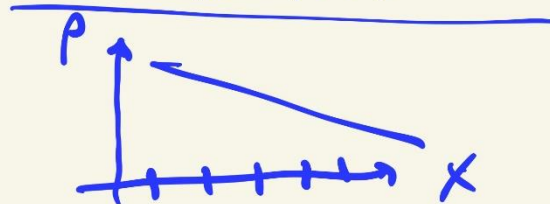
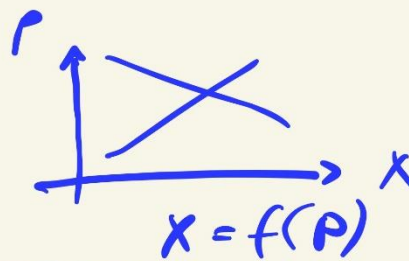
E_{XHP}

0 ... 1 ... ∞
unel. elast.

$$\frac{\Delta X / X_0}{\Delta P / P_0} = \frac{\Delta X}{\Delta P} \cdot \frac{P_0}{X_0}$$



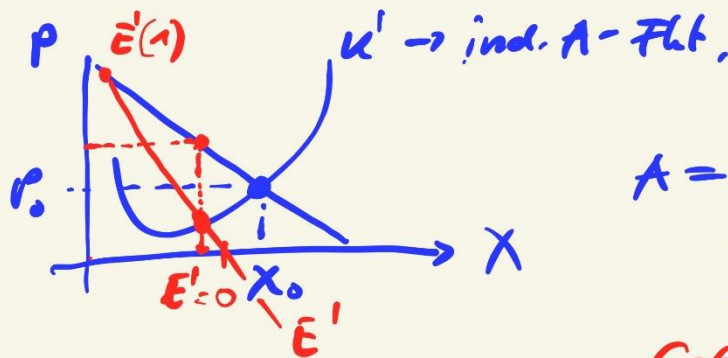
$$\Delta P \rightarrow 0 \left(\frac{dX}{dP} \right) \cdot \frac{P_0}{X_0} = X' \cdot \frac{P_0}{X_0}$$



$$A = P \cdot X \quad A(X)$$

$$E = P \cdot X \quad E(X)$$

↑



$A=N \rightarrow$ keine
Marktmarkt
Kombi

Gewand der
Marktmarkt
 $\rightarrow G_{max}$
 $K' = E'$

Monopol

$$K = 5 + 2x^2$$

$$K' = 4x$$

mit
Markt-
macht:

Nachfrager

$$X_N = 8 - 0,5P$$

$$x = 8 - 0,5P \quad | +0,5P | \cdot 2$$

$$P = 16 - 2x$$

$$E = x \cdot P$$

$$= x \cdot (16 - 2x)$$

$$= 16x - 2x^2$$

$$E' = 16 - 4x$$

$$E' = K'$$

$$4x = 16 - 4x$$

$$x = 2$$

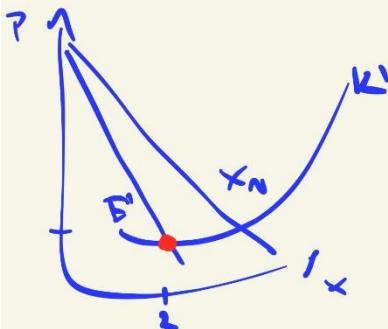
$$| -4x | : 8$$

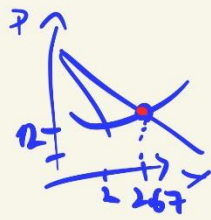
in X_N

$$z = 8 - 0,5P$$

$$P = 12$$

$$| +0,5P | \cdot 2$$





$$K^I = X_N$$

$$4x = 16 - 2x \quad | +2x \quad | :6$$

$$x = \frac{8}{3}$$

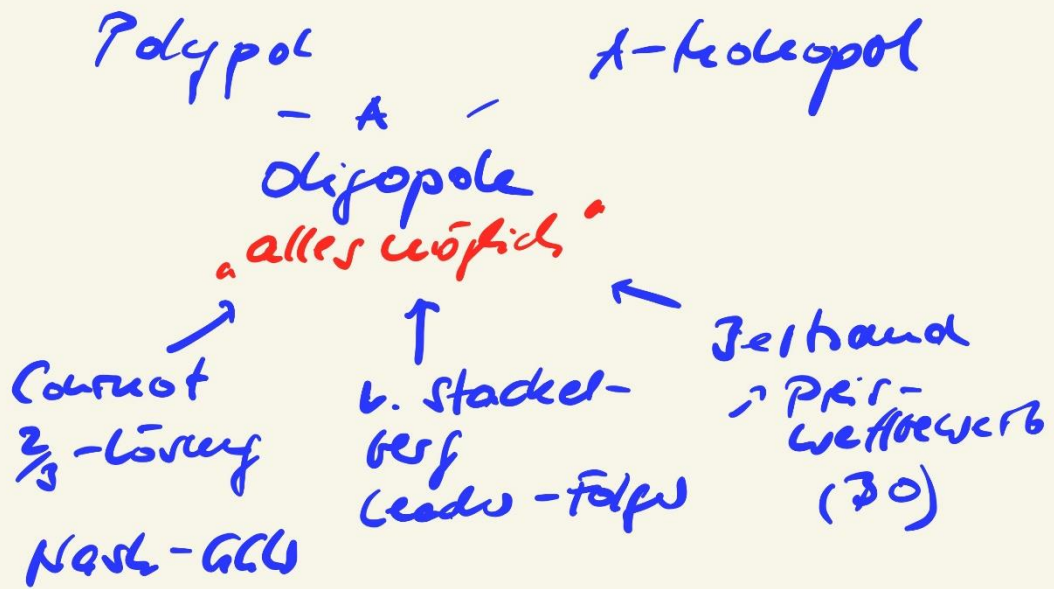
$$x \approx 2,67$$

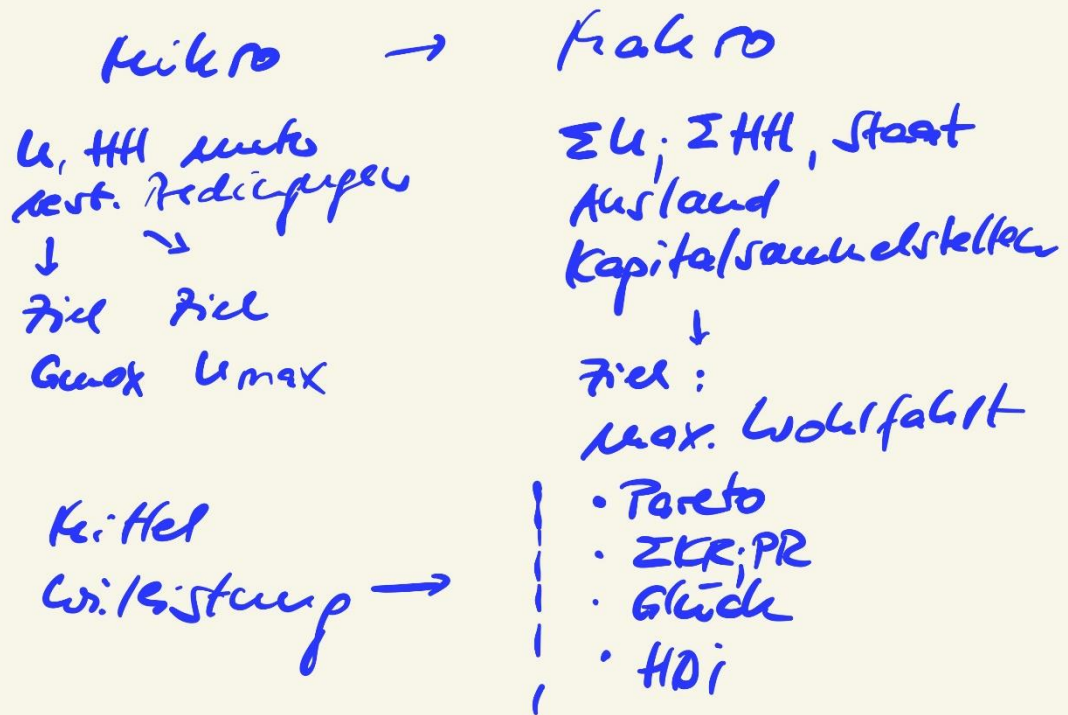
in X_N

$$\frac{8}{3} = 8 - 0,5P \quad | +0,5P \quad | -\frac{8}{3}$$

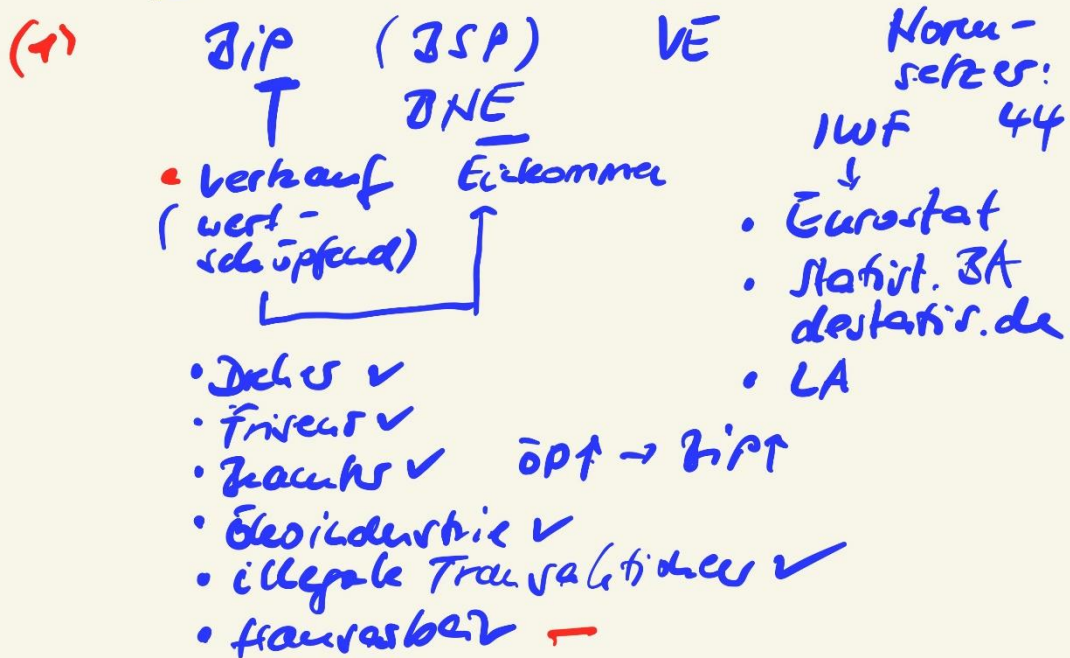
$$P = \frac{32}{3}$$

$$P \approx 10,67$$





Wirtschaftsleistung

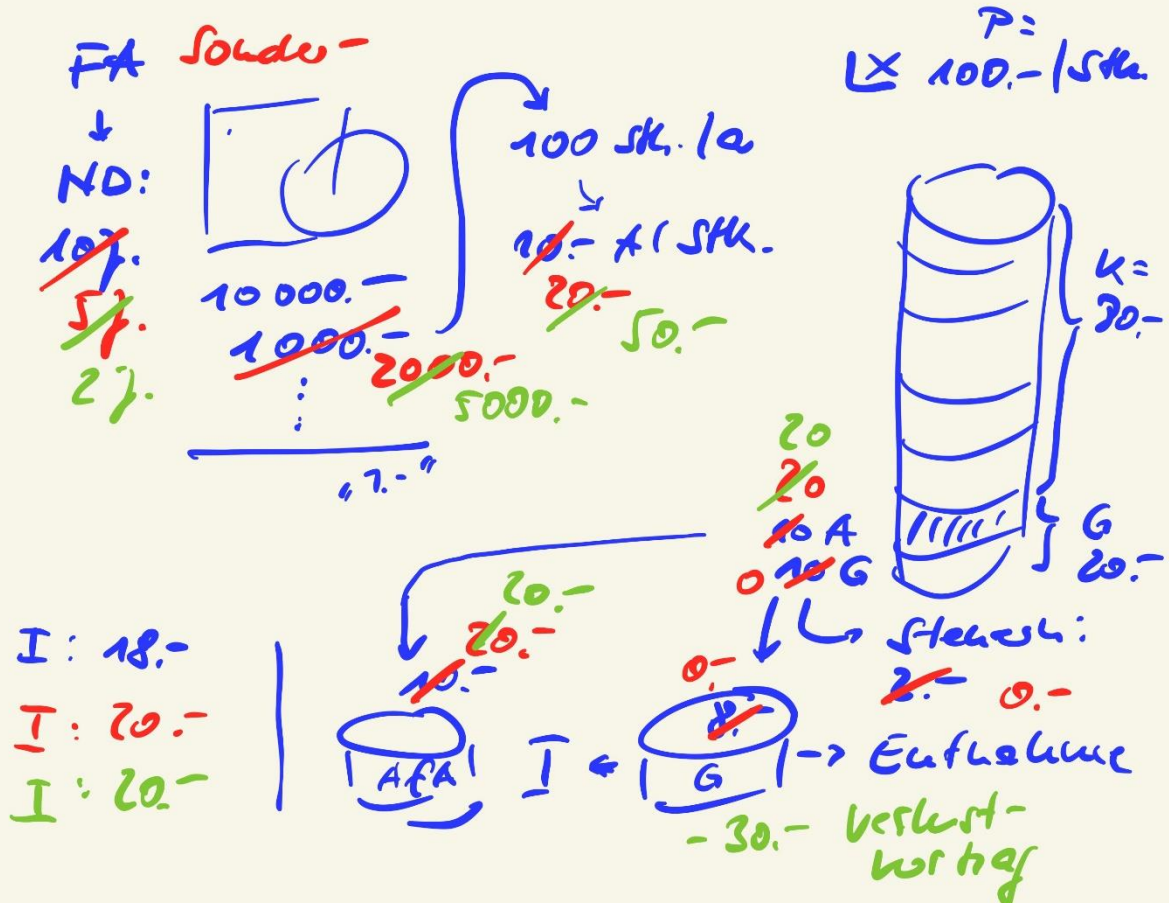


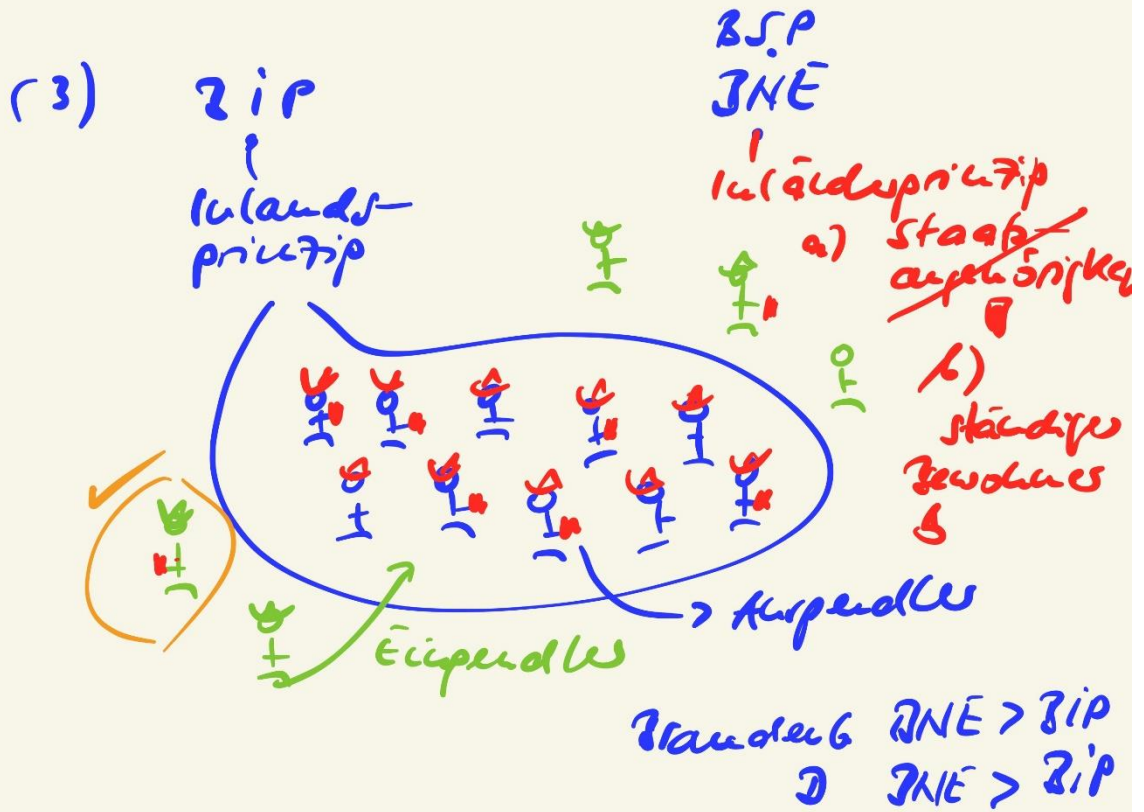
$$(2) \frac{\partial \pi}{\partial NE} = NIP + A$$

$$= NNE + A$$

Wertübertragung
 $I \rightarrow$ Preis

- * \ominus keine Neuerung
- \ominus Doppeltzählungen
- \ominus mindere den int. Verflecht





ZIP

↓

+ PE Inländer im Ausland
 - PE Ausländer im Inland

ZNE

Saldo d. Primärinkommen
 aus übriger Welt
 derzeit (+)

Bir

BNE

- $\Sigma G + \Delta L$
(Preisendruck)
- Größten VE
- in best. Zeitraum

- ΣPE
- ständige Zuwahme
- in best. Zeitraum

+ Saldo PE

10.10.22, 20:55 Statistisches Bundesamt - Statistisches Bundesamt

Volkswirtschaftliche Gesamtrechnungen
Wichtige gesamtwirtschaftliche Größen in Milliarden Euro,
Veränderungsrate des Bruttoinlandsprodukt (BIP)

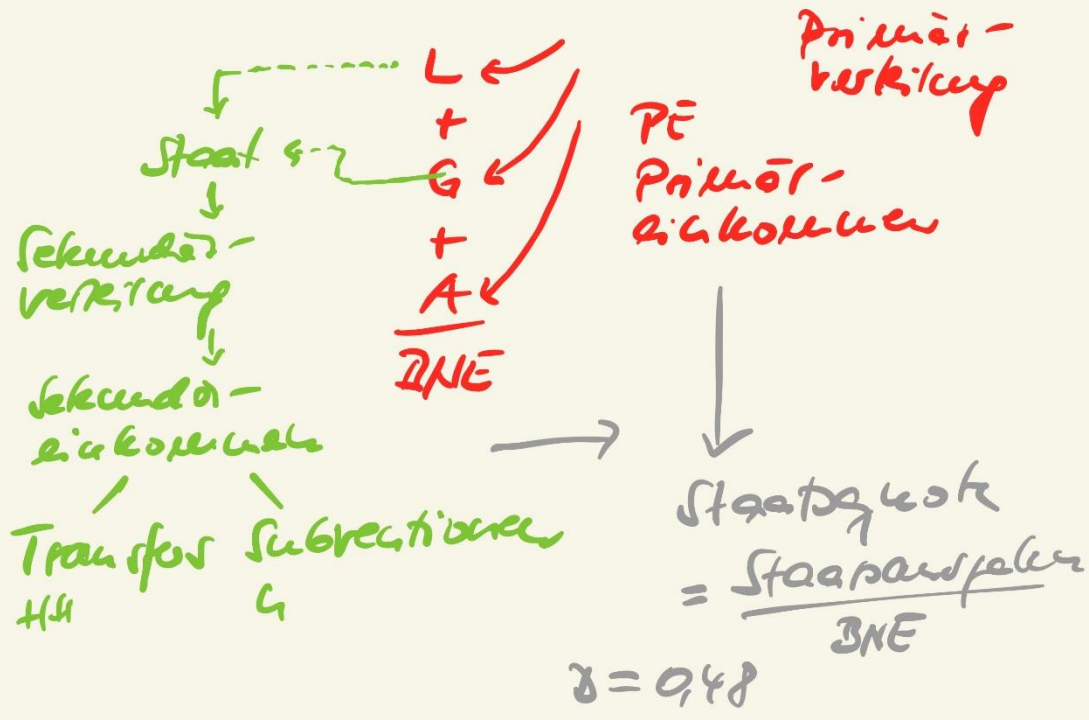
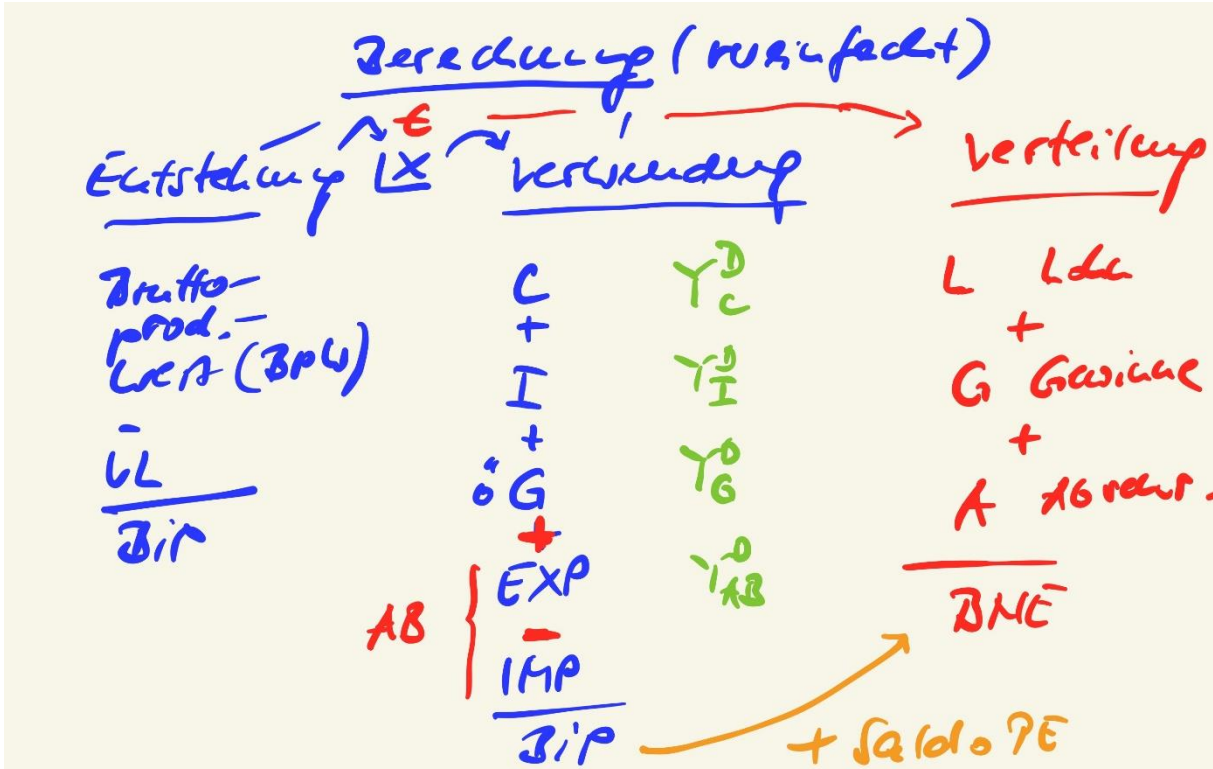
Wichtige gesamtwirtschaftliche Größen

Gesamtwirtschaftliche Größen	Einheit	2019	2020	2021
Wirtschaftswachstum				
Bruttoinlandsprodukt (BIP)				
- preisbereinigt ¹	%	1,1	-3,7	2,6
- in jeweiligen Preisen	Milliarden Euro	3 473,3	3 405,4	3 601,8
- je Einwohner ²	Euro	41 800	40 950	43 292
Bevölkerung und Erwerbsbeteiligung				
Bevölkerung	1 000	83 093	83 161	83 196
Erwerbstätige (Inland)	1 000	45 277	44 915	44 980
Erwerbslose ³	1 000	1 280	1 551	1 536
Erwerbsquote ⁴	%	55,9	55,8	55,8
Erwerbslosenquote ⁵	%	2,8	3,3	3,3
Arbeitsproduktivität				
- je Kopf ^{1,6}	%	0,1	-2,9	2,5
- je Stunde ^{1,6}	%	0,8	1,0	0,9
Einkommen				
Bruttonationaleinkommen	Milliarden Euro	3 590,1	3 505,7	3 729,5
Volkseinkommen	Milliarden Euro	2 608,2	2 571,6	2 743,4
Lohnquote ⁷	%	71,2	72,1	69,9
Sparquote ⁸	%	10,8	16,4	15,1
Löhne und Gehälter				
Bruttolöhne und -gehälter				
- je Arbeitnehmer je Monat	Euro	3 084	3 080	3 182
- je geleisteter Arbeitnehmerstunde	Euro	28,04	28,97	29,48

<https://www.destatis.de/DE/Themen/Wirtschaft/Volkswirtschaftliche-Gesamtrechnungen-Inlandsprodukt/Tabellen/Inlandsprodukt-gesamtwirtschaftl...> 1/2

$A = BNE - VE$
 $= 986,7 \text{ Mrd. €}$

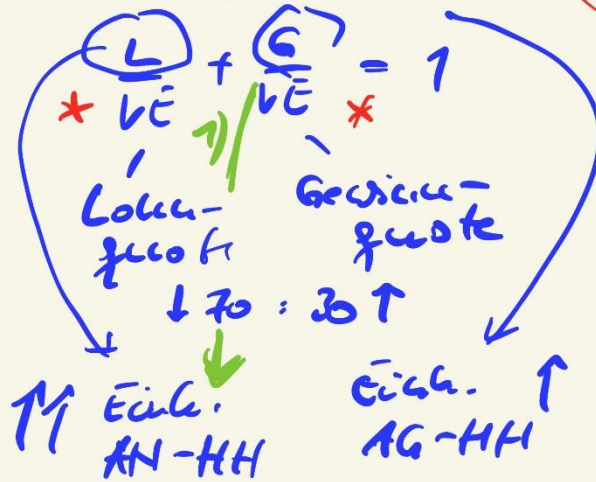
Saldo PE
 $127,7 \text{ Mrd. €}$



$$L + G + A = BNE$$

$$NNG + A = BNE$$

$$* L + G = NNE = (VE) \quad | : VE$$



1) $\int \frac{1}{i}$ Eink aus KE

120' 100 Pkt.

1) a) ←

b) ←

c) ←

a-c) ...

