

$\bar{u}A7 \quad K = 10 + 1,25X^2$
 \downarrow
 $K' = 2,5X$

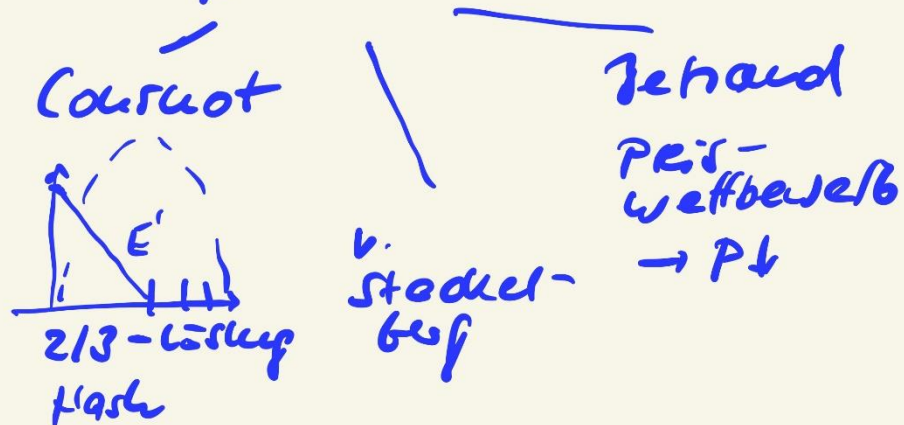
$X = 42 - 2P$
 $2P = 42 - X$
 $\rightarrow P = 21 - 0,5X$

$E = P \cdot X$
 $E = 21X - 0,5X^2$
 $E' = 21 - X$

$K' = E'$
 $2,5X = 21 - X$
 $3,5X = 21$
 $X = 6$
 $P = 18$

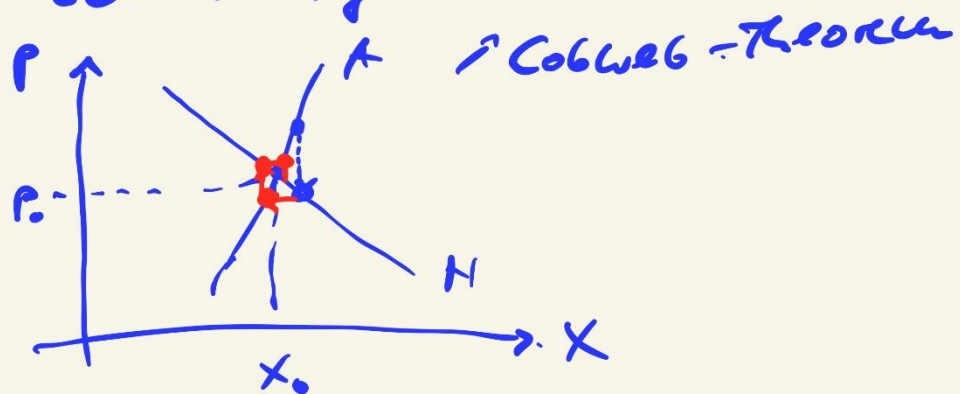
$2,5X = 21 - 0,5X$
 $3X = 21$
 $X = 7$
 $P = 17,5$

Oligopol- preise



Anpassung zum Reitveld
 → time lag

Schwungradzyklus



volle Transparenz

- ↳ Informationsasymmetrie
 Prinzipal - Agenten - Ansatz
- | | |
|-------|------|
| Reich | faul |
|-------|------|
- Probleme:
- Adverse Selektion
 - Moral Hazard

$KiLo$
 $U, HH + Staat$
 $\downarrow \downarrow$
 $G_{max} U_{max}$

Wirtschaftsleistung

$KaLo$
 $\Sigma U \Sigma HH Staat$
Ausland
Kapitalraumerweiterung
Steuern

(Kriterien)

Ziel: max. Wohlfahrt

- Σ Renten
- Pareto-Optimum
- Glück
- HDI

Wirtschaftsleistung

Kapitel 6

BIP

BNE

VE

Norm:
1944 IWF
(IMF)

- Eurostat
96 ESUG
- destatis.de
Lk Statistik