

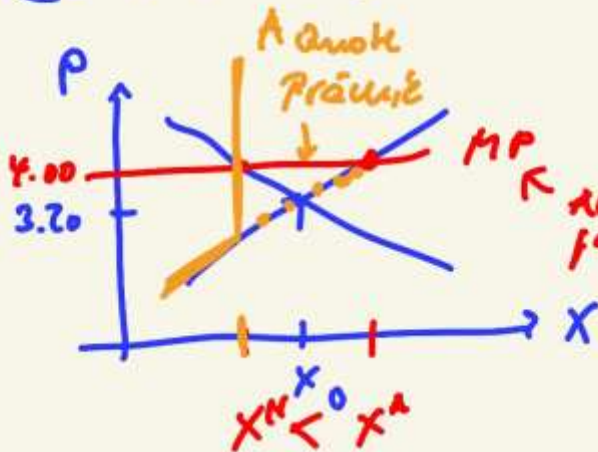
Staatl. Eingriffe

Gründe:

- (1) Schutz d. Nachfrager
→ $P \downarrow$
- (2) Schutz d. Anbieter
→ $P \uparrow$
- (3) Finanzierung öffentl. Güter ...



(1) Reichespreise LW

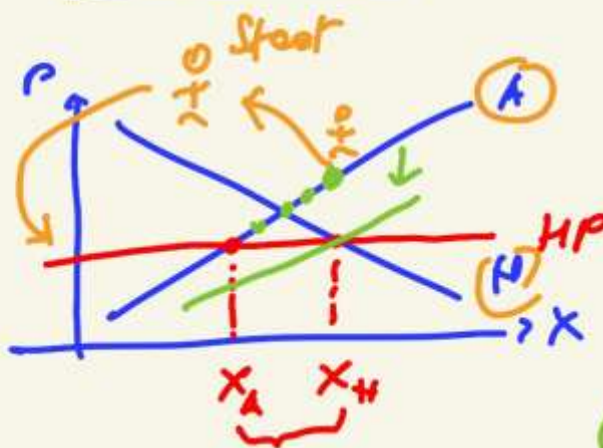


1957
Zölibdiale
Verträge → EWG
1. Zinshen Markt
2. Agrarmarktford.

↑
MP
→ $X_A > X_N$
A - Überhang
→ K für CAP-Lösung
→ Exportsubventionen
↔ WTO
→ K Vermeidung
→ K Wettbewerbsf.
→ Quoten / Präzise

- MP - A-Schute
- $MP > P_0 \rightarrow X_A > X_H$
A-Überhang
 - Folge - I: A-Überhang beseitigen

zu Höchstpreis

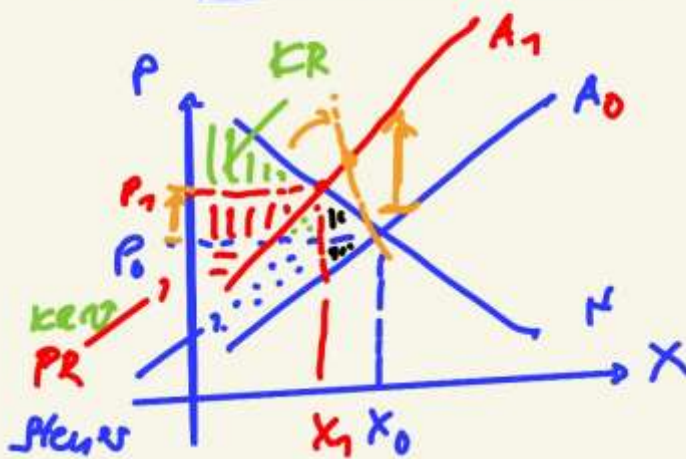


$HP < P_0$
 $X_A < X_H$
 N-Überhang
 (Mangel)
 +
 Folge-Irrtum.

- (1) A-Subvention
- (2) Import
- (3) 2 Märkte

- HP → N-Schub
- $HP < P_0 \rightarrow X_A < X_N$
- Folge - I → X_M -Überhang ↓

zu indirekter Steuer

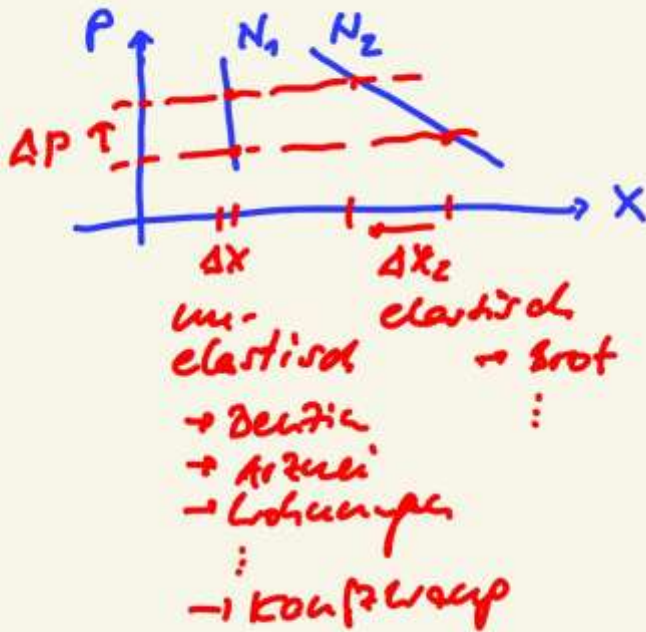


je stärker N
→ größere Steuerüberwälzung

Wst 19% → 25%
6% - 1%

$\Delta P > 6\% \approx 6\% \cdot P$ (b.p.)
5 - 2

- AT
- PT X ↓
- % Rückzahlung
- Steuerüberwälzung < 100%



Elastizität

$$E = \frac{\text{Wirkungsfänderung [\%]} \quad [\cdot]}{\text{Ursachefänderung [\%]}}$$

$$(1) \quad E_{X_N/P} = \frac{\Delta X_N / X_N^0}{\Delta P / P^0} \quad *$$

0 ... 1 ... ∞
 unelastisch elastisch

$$(2) \quad KPE = \frac{\Delta X_N^B / X_N^{B;0}}{\Delta P_A / P_A^0}$$

(+) substituierbar
 (-) komplementär

→ 9 Monate / Fluspreise - 30%
 / - FFR
 \ Kaffeebohnen + 20%
 / FFR
→ E?