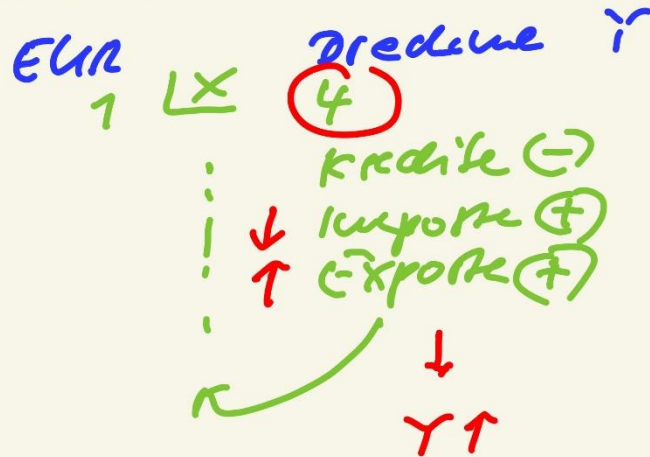


(2) WK → „Robin Hood“  
 Schein schwacher Wechsel



(4)

Peso - USD  
 1990er  
 Ziel: Stabilisator

Yusa ↑↑ Yarg. ↑  
 eigentl. Peso ↓  
 aber: feste WK  
 Peso überbewertet  
 → IMP ↑↑ EXP ↓↓  
 → Y ↓ + Inflation  
 → USD ↑↑ Ende Peso  
 → Parallelüberlauf  
 → Insolvenz

(5)

Tuan - USD  
 2000er  
 Ziel: EXPTT

Yusa ↓ Yaine ↑↑  
 eigentl. Tuan ↑  
 aber: feste WK  
 → EXP ↑↑ IMP ↓↓  
 → Y ↑ → Inflation  
 → LZT  
 → Schmelzbombe

# Arbeitsmarkt

$L$   
 $(N)$

→ Aggregat: Faktorleistung  
Arbeitskräfte!

•  $\dot{L}$ ;  $AKW$ ;  $Qualifikation$ ;  $Mobilität$

Angebots:  $Arb.$ -nachfrage  
 $L^S$  →  $w$   $Arzt$ : ?  
 →  $Freizeit$

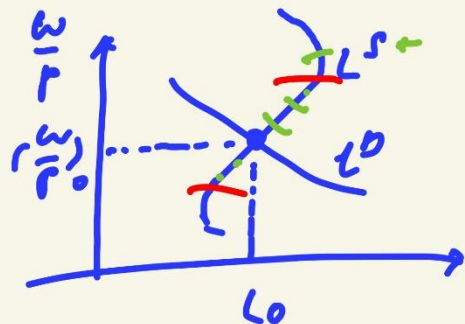
Nachfrage:  $Arb.$ -angebots  
 $L^D$  →  $\frac{w + LNK}{P} \leq$   $\begin{matrix} \text{staatl.} \\ \text{beitr.} \\ \text{carifl.} \end{matrix}$

$\frac{w}{P}$  - Reale Lohnkosten

→ Produktivität

$\frac{x}{h}$	$\frac{x}{L}$	<u>Wertprodukt</u>
		$\frac{x \cdot P}{h}$ $\frac{x \cdot P}{L}$

→ Modell:

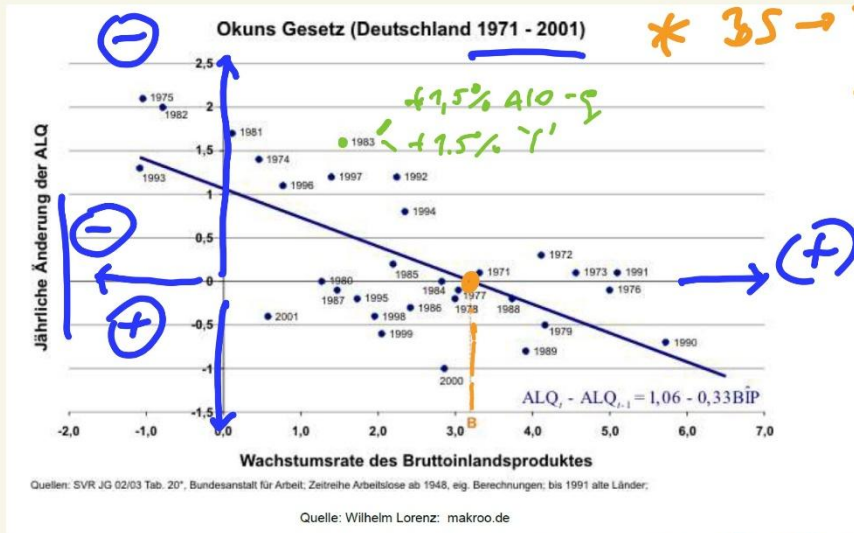


Arbeitslosigkeit?

- 1) freiwillige Arbeitslosigkeit
- 2) strukturelle Arbeitslosigkeit  
→ Staat  $SGD$   
→ Qualifikation
- 3) saisonale Arbeitslosigkeit
- 4) frictionelle Arbeitslosigkeit
- \* 5) konjunkturuelle Arbeitslosigkeit
- \* 6) Lohnstarre

KS)

$$\Delta ALQ - \beta - \gamma'$$



\*  $\beta \rightarrow \gamma'$  mit !  
 $\Delta ALQ - \beta$   $\rightarrow$   $\gamma'$

- $\downarrow$
- $\beta$   $\rightarrow$   $\gamma'$
- $\gamma' > \beta$
- $\rightarrow ALQ \downarrow$

2007: 3,2%  
 2006: 1,8%  $\rightarrow$   $\beta$   $\rightarrow$   $\gamma'$

### Tarifrolle

- AN-Verkehr - AG-Verkehr  
 $\rightarrow$  CA Koalitionstfreiheit  
 Tarifautonomie
  - med Regionen, med Branchen  
 $\rightarrow$  **Merkmale !!! (+)**
  - transparent (+)
  - Schutz vor Lohnkollapsrisiko (+)
  - Frauengleichheit (+)
- ABER:  $\gamma' < \beta \rightarrow ALQ \uparrow$**

