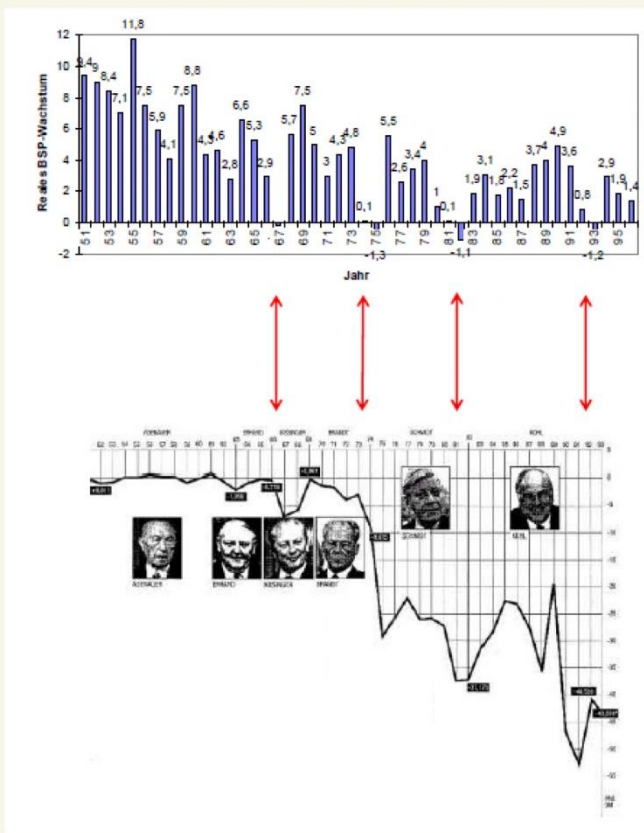


neu am 8.3.20

1) Stab G '68  
 → KAR  
 → neue Schuldenbremse

\* Voraussetz.:  
 • Zeitpunkt + Umfang d. Eingriffs bestimmbar  
 Fiskal  
 (1) Finanzierung KAR / Kredite → Schulden  
 (2) Crowding out  
 • Füllallokation  
 ↳ Strukturpol.  
 •  $Y' < JS$



antizyklische  
 Eingriffe  
 in D

öff. Schulden

JA:  $\gamma_I^D \leftarrow \uparrow$

↓

Absenkung

↓

$\gamma \uparrow \uparrow$

↓

$\tau \uparrow \uparrow$

↳ Plus u. Tilgung

NEIN:  $\gamma_C^D \uparrow$

↓

Gegenwartige Kosten  
auf Kosten  
multiplizieren

seit 1949

Neuschulden  $\leq$  Invest.-anteil  
Bundesländer = im Budget  
199 + 115

27 1968

+  
im Ausnahmefall zur Abwendung  
220 Störung des pos.-wi. GGW  
mehr Schulden möglich ↓

21 2019

- 
- 
- 
- 

- Kapitel vierde
- ① Preisniveau GGW
  - ② hoher Beschäftigungsstand
  - ③ außenwirtschaftl. GGW
  - ④ stetiger anwachsender Li.-Wachstum

seit 2018

Neuschuld  $\leq 0,15\%$  BIP  
 Bundes  
 Ausnahme: Kaufwucher  
 Neuschuld - verbotener  
 Länder

EU

AEUV

Neuschuld  $\leq 3\%$  BIP  $\leftarrow$   
 $\Sigma$  Schulden  $\leq 60\%$  BIP  
 Sanctions: **EU Rat**  
 $0,1\%$  BIP  $\rightarrow$  EU

- ☑ Feststellung + Anfechtung
- ☑ Feststellung d. Nichterfüllung  
Androhung Befehl
- ☑ Festlegung Ankündigung Befehl
- ☑ Eröffnung  $\rightarrow$  EU-Rat (EcoFin)  
 $\rightarrow$  (D)

---

< 2000 Mrd. € (Schuld) >

\* Nachfrage:  $Y^D \uparrow \rightarrow Y \uparrow \rightarrow A \downarrow$   
 Multiplikator-Effekt

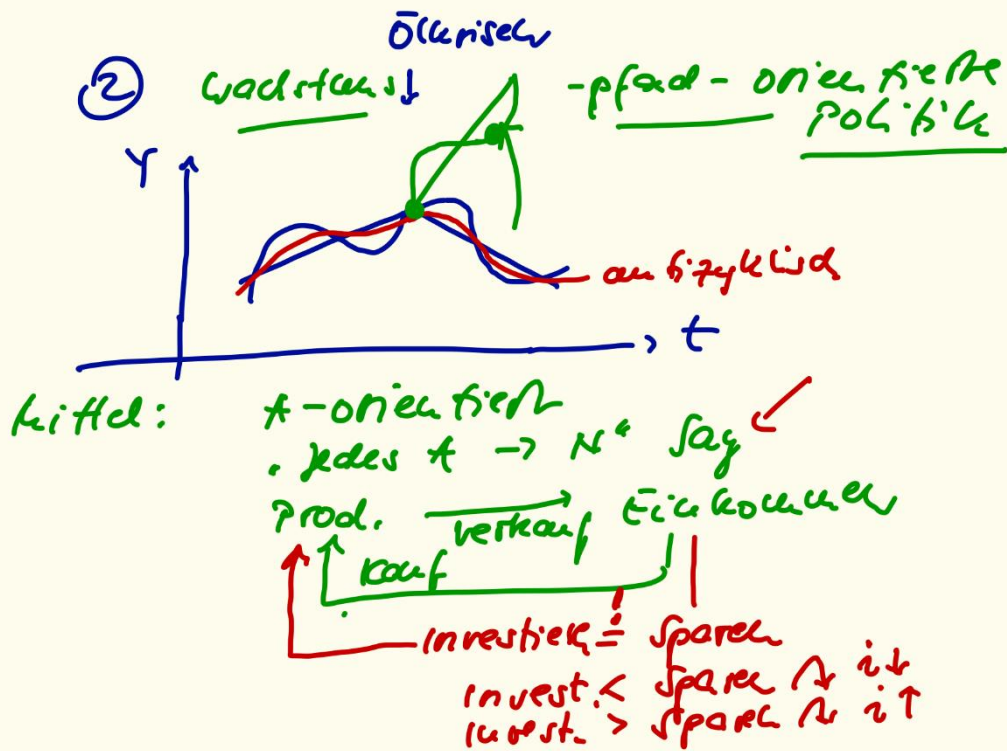
1.- € Nachfrage  $\rightarrow$  1.- Produktion  $\rightarrow$  1.- Einkommen  
 zusätz.  $c' = 0,5$

0,9 € Nachfrage  $\rightarrow$  0,9 € Produktion  $\rightarrow$  0,9 € Eink.  
 $c = 0,9$

0,81 € Nachf. ... }  $M_A = \frac{1}{1-c'}$   $c = 0,9 \rightarrow M_A = 10$   
 $c' = 0,5 \rightarrow M_A = 2$   
 $M_A^{kuc 72} = 1,44$

\* A:  $Y \uparrow \rightarrow (Y^D \uparrow) \rightarrow Y \uparrow \uparrow$ , weil  $Y^D$  in  $Y$  enthalten.  
 Zus. Einkommen

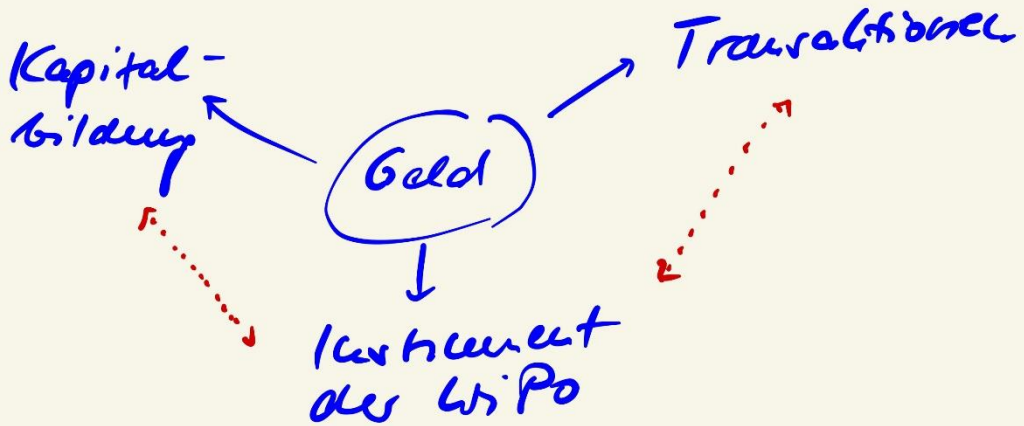
$M: Y^D \uparrow \rightarrow Y \uparrow \rightarrow Y^D \uparrow \rightarrow Y \uparrow$



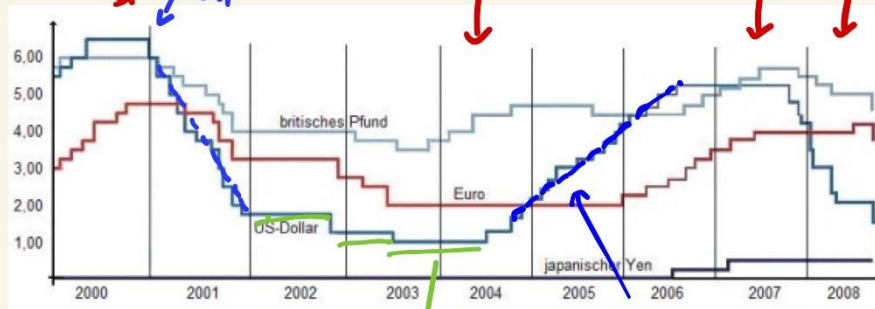
- Staat
  - a) Ordnungprobleme
  - b) Defizitierung + Eigenverantwortung

	K	N
GGL	$LX \rightarrow \text{un GGW}$	$LX \rightarrow \text{GGW}$
Ziel	$Al \downarrow$	—
Ausatz	antizyklisch	wachstumsorientiert
$LX \rightarrow$	N-orientiert	A-orientiert
Staat	GZSZ	Zahlen u. Deregulierung
Voraussetz.	Zeitpunkt u. Umfang bestimmen	Gipfelerwartung
Finanz:	a) FFR b) Kredite	—
Risiken:	↑ Schulden Crowding out Fehlallokation ...	keine soziale Komponente

Geld



Blasenbildung  
 Internet Blase  
 EB: expansive GP  
 Moral Hazard  
 Dornbusch  
 Luvu-Blase  
 Finanzmarkt Blase



+ expansive FP  
 → Hausbau  
 → Summers

15185  
 Kredite

EB:  
 Richthaus  
 zur  
 Normalität

Geld = Gut mit 3 Eigenschaften

Geld-  
 WERT



- ① stark. anerkanntes Zahlungsmittel
- ② Wertmaßstab!
- ③ Wertausdrucks-  
 mittel

Kapital

Ablassung  
 → Konsumverzögerung  
 → Verzichtsprämie (Zins)

## Geldmenge €

- |   |  |  |
|---|--|--|
| <ul style="list-style-type: none"> <li>• Geld</li> </ul>      | <ul style="list-style-type: none"> <li>• Bargeld</li> <li>• <u>täglich fällige Einlagen</u></li> </ul>   | $\left. \vphantom{\begin{matrix} \bullet \\ \bullet \end{matrix}} \right\} M_1$                                  |
| <ul style="list-style-type: none"> <li>• Quasigeld</li> </ul> | <ul style="list-style-type: none"> <li>• Sparbuch</li> <li>• Immobilie</li> <li>• Termineinlagen</li> <li>• Lfz. <math>\leq 2</math> Jahre</li> <li>• Geldmarktfonds</li> <li>• ...</li> </ul> |  |
| <p>(eigenk. Geldkop.)</p>                                     |  | $\left. \vphantom{\begin{matrix} \bullet \\ \bullet \\ \bullet \\ \bullet \\ \bullet \end{matrix}} \right\} M_3$ |