

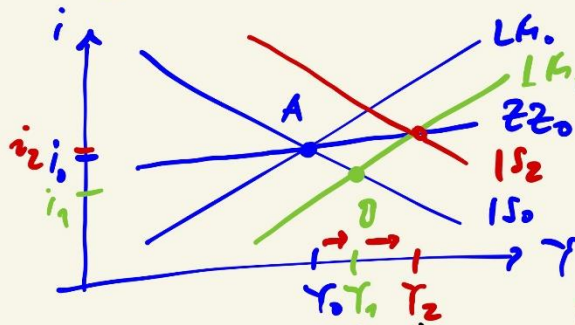
Ende 16.11.2020

Ausgangspunkt ISLMZZ

	exp GP	exp FP
flexible WK	✓	—
fixe WK / €	—	✓

PAZ! PA1 PA2 PA1

① exp. Geldpolitik bei fix. WK



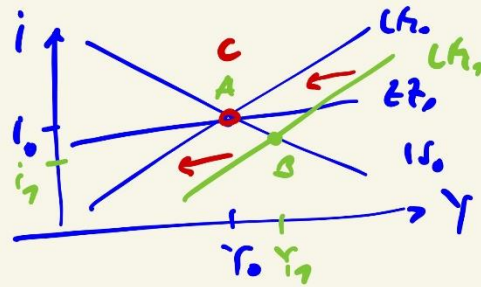
USA 2008...
↳ €-zone

1. $M \uparrow \rightarrow LM \rightarrow \downarrow r \wedge i \downarrow$
 2. $I = S, L = M$
 $AB \rightarrow Z_0 - D$
 $NI^X > AB$

↳ 2. bei fix. WK
 $\$ \downarrow \rightarrow \text{EXPT} \uparrow$
 $\rightarrow IS \rightarrow Y \uparrow \wedge i \uparrow$

- ⊕
• $Y \uparrow \uparrow$
- Ⓢ Risiko
- Invest.-falle
 - keine Güter für Export
 - Wachstum auf Kosten Dritter

② exp. GP bei festem LIC USA 2008
↳ Chile

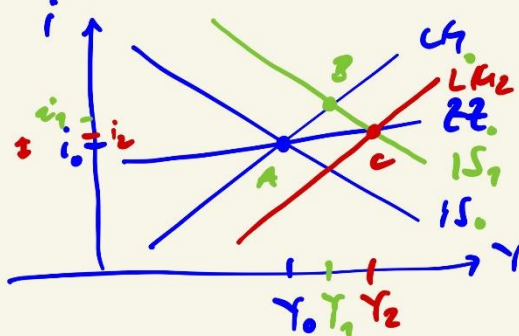


⊖ Wirtschaftsflaus

1. $M \uparrow \rightarrow \overline{LM}$
2. $(i \downarrow) \wedge Y \uparrow$
- 3: $I = S \quad L = M$
 \swarrow $NEK > AB$
 \downarrow
2. $\$ \downarrow$ aber:
 noch $\$$ -Käufe
 $\rightarrow \overline{LM}$
 $\Delta \$$ -Reserve $\uparrow \uparrow$

③ exp. Fiskalpolitik (KP) in €-zone

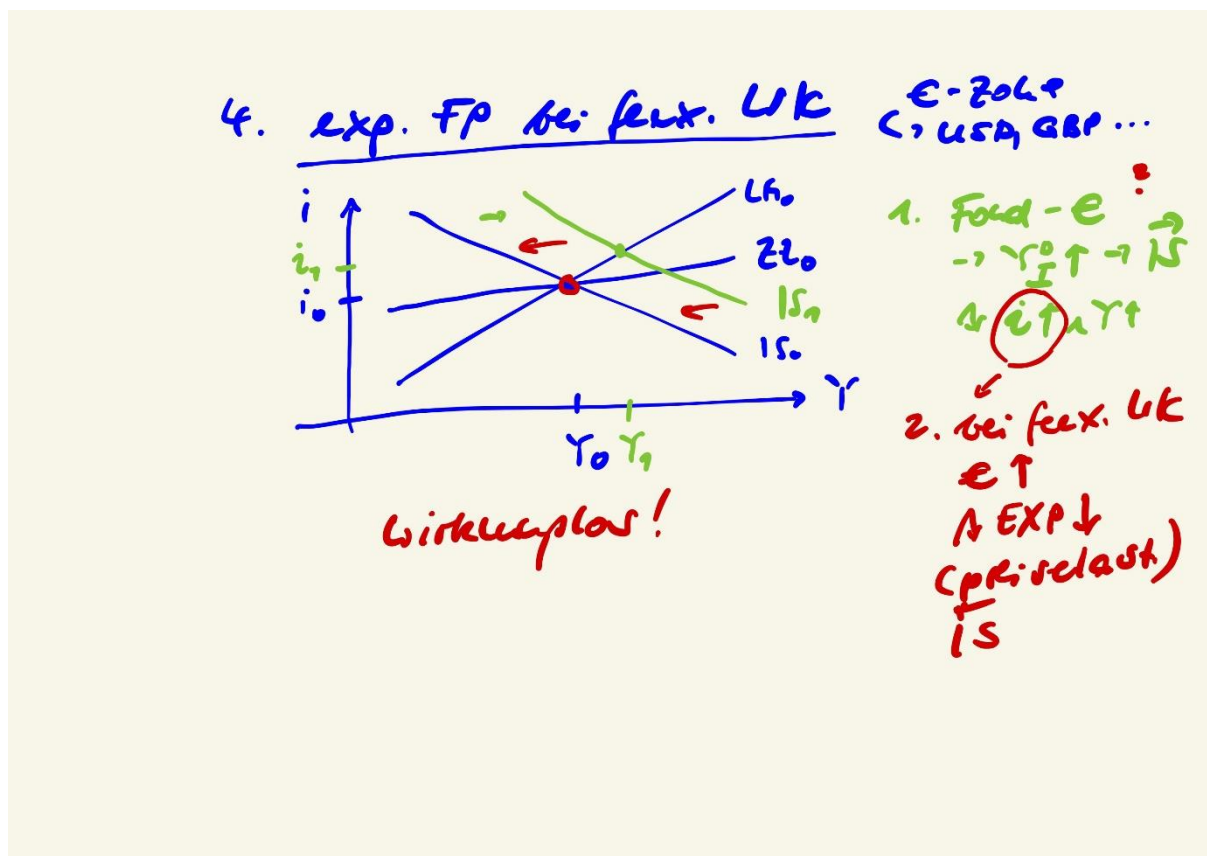
z.B. ITA / D



1. $Y \uparrow$ (Kredit)
- $\rightarrow \overline{IS}$ \uparrow
- $i \uparrow$ \wedge $Y \uparrow$
- Risiko: C.O.
- 3: $I = S \quad L = M$
 $ZB - G$
 $NEK \downarrow < AB$
 \swarrow NEK
 \downarrow $\underline{\text{€-Zuwachs}}$
 \overline{LM} $C.O. \downarrow$
- ⊕ $Y \uparrow \uparrow$

AELV:
 Neuverschuldung
 3% ZIP

- ⊖ Lauchst. auf Kosten
 Dritt
- ⊖ Neuverschuldung
 \rightarrow AELV
- ⊖ Rest-C.O.



Vorträge

- Bauschlicher/Vollstedt: Mindestlohn/-einkommen u. Grundeinkommen/-sicherung
- Führlich; WTO
- Lauda/Schuhmacher Heckscher-Ohlin-Modell

Repetitorium