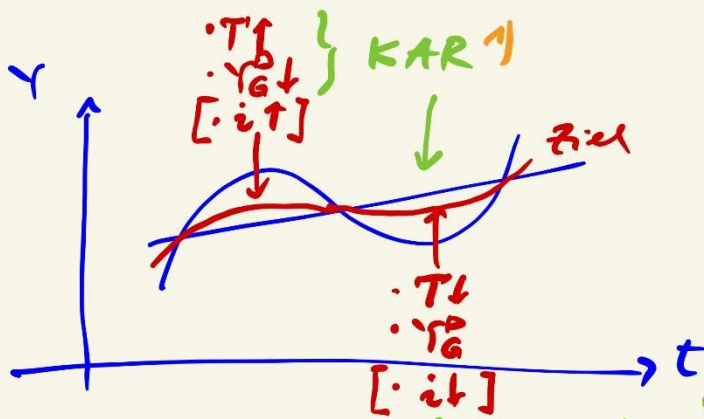


Wetteridealefrunkte 1929

- Kapitalmarkt - Un GGW ✓
- Geldmarkt - Un GGW ✓
- Gütermarkt - Un GGW ✓
- Arbeitsmarkt - Un GGW !!!

simultanes
Un GGW

Keynes: $L \rightarrow$ Un GGW
 \rightarrow Staat \rightarrow GGW
 antizyklisch
 Ziel: $Alo \downarrow$



* Voraussetz.

- Zeitpunkt + Umfang d. Eingriffs bestimmbar

Fiskal

(1) Finanzierung

KAR / Kredite
 \rightarrow Schulden

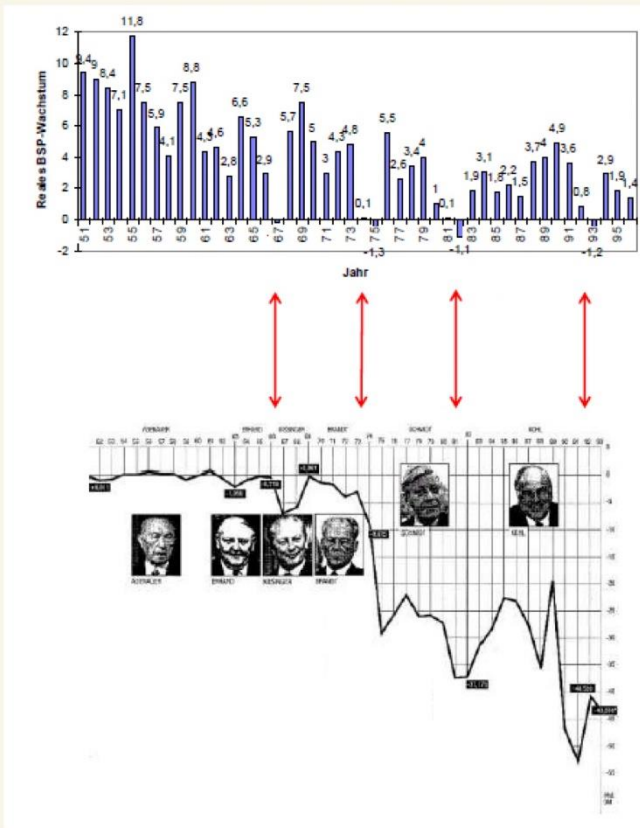
(2) Crowding out

- Füllallokation
 \rightarrow Strukturpol.

• $Y' < JS$

neu
am 10.3.20

- 1) Stag G '68
 \rightarrow KAR
 \rightarrow neue Schulden-
 Struktur



antizyklische
Eingriffe
in D

öf. Schulden

JA: $\tau_I^D \leftarrow \uparrow$

↓
Alexkwar

↓
 $\tau \uparrow \uparrow$

↓
 $\tau \uparrow \uparrow$

↳ Zins u. Tilgung

→
NEIN: $\tau_C^D \uparrow$

↓
Gefeh warstkonsum
auf Kosten
Multiplikatorverhalten

seit 1949

Neuschuld
Bundesländer \leq Invest.-anteil
im Budget
ffz. 109 + 115

JZ 1968

+
im Ausnahmefall zur Abwendung
z.z. Störung des fos.-W. GGW
mehr Schulden möglich ↓

Z/2019

-
-
-
-

kapitales Viereck

- ① Preissteigerung
- ② hoher Verschuldungsstand
- ③ außenwirtschaftl. GGW
- ④ Stetiger anwachsender Li.-Wachstum

seit 2018

Neuschuld \leq 0,15% BIP
Bundes
Ausnahme: Kantonskanton
Neuschuld - verbotes
Länder

EL

AELU

Neuschuld \leq 1% BIP ←
Σ Schulden \leq 60% BIP
Sachfrage: EL Rat
0,15% BIP → EL

- ☑ Fortsetzung + Keflofen
- ☑ Festlegung d. Nicht-Stilllegung
Anordnung Verfahren
- ☑ Festlegung Ankündigung Verfahren
- ☑ Eröffnung → EU-Rat (EcoFin)
→ (?)

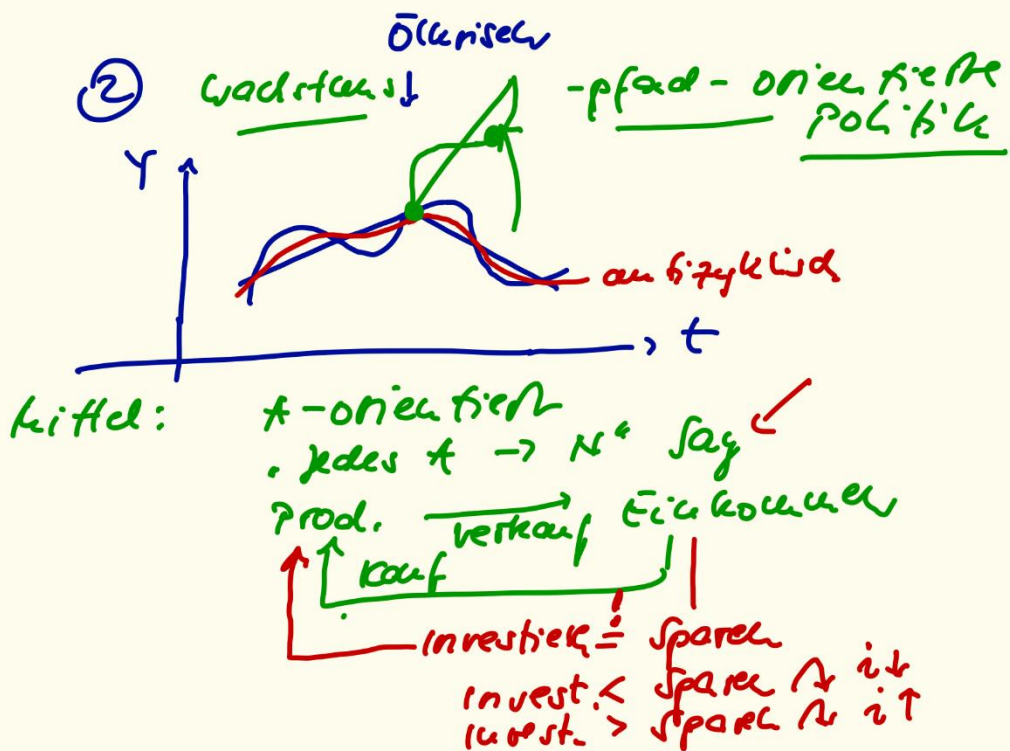
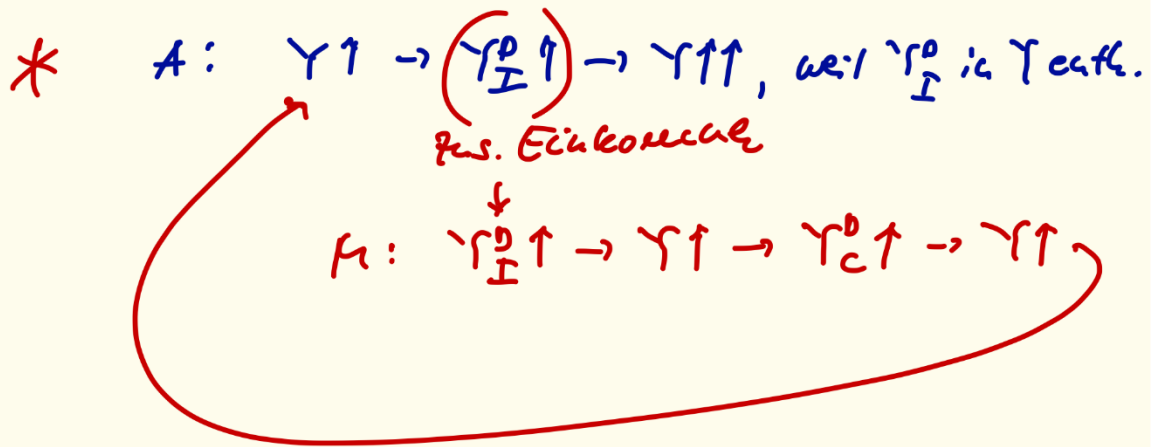
< 2000 Mrd. € (Schulden)

* Nachfrage: $\gamma \uparrow ? \rightarrow \gamma' \uparrow \rightarrow A \downarrow$
Multiplikator - Effekt

1.- € Nachfrage → 1.- Produktion → 1.- ^{Zusätzl.} Einkommen
 ~~$c' = 0,9$~~ $c' = 0,5$

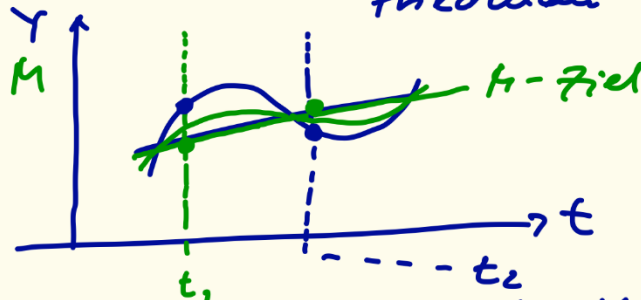
0,9 € Nachfrage → 0,9 € Produktion → 0,9 € Eink.
 $c = 0,9$

0,81 € Nachf. ... } $M_A = \frac{1}{1 - c'}$ $c = 0,9 \rightarrow M_A = 10$
 $c' = 0,5 \rightarrow M_A = 2$
 $M_A^{KUC 72} = 1,44$



- Staat: OrdnungsmäÙig
Deregulierung + Eigenwants.

- Extremfall Monetarismus
Friedman



autoumf. stabilisator \rightarrow Geld-N > Geld-A \rightarrow $i \uparrow$ autoumf. \rightarrow $Y' \downarrow$
 Geld-N < Geld-A \rightarrow $i \downarrow$ autoumf. \rightarrow $Y' \uparrow$

Fisher - Gleichung
Quantitätsgleichung

$$M \cdot U = Y \cdot P$$

(M) (U) (Y) (P)

$$M = \frac{Y \cdot P}{U}$$

(M)	-1%	+2.5%	+1%
+7%	↘		
+2.5%	↘		
+1%	↘		
+4.5%			

+ ewiges β -Ziel

	K	N
GGU	$LX \rightarrow \text{un GGW}$	$LX \rightarrow \text{GGW}$
Ziel	$Al \downarrow$	—
Ausatz	antizyklisch	wachstumsorientiert
$LX \rightarrow$	N-orientiert	A-orientiert
Staat	GZSZ	Zahlen u. Deregulierung
Voraussetz.	Zeitpunkt u. Umfang bestimmen	Gipfelerwartung
Finanz:	a) FFR b) Kredite	—
Risiken:	↑ Schulden Crowding out Fehlallokation ...	keine soziale Komponente