

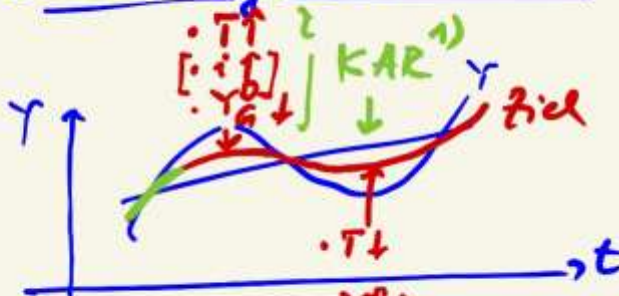
# Weltwirtschaftskrise 1929 ff

- > Kapitalmarkt - UnGGL
- > Geldmarkt - UnGGL
- > Gütermarkt - UnGGL
- > Arbeitsmarkt - UnGGL !!!

→  
Simultanes  
UnGGL

Keynes:  $L < M \rightarrow$  UnGGL  
↳ Staat  
antizyklische  
Politik  
→ f10

## ① antizyklische Politik



\*  
Währungsparität  
• Zeitpunkt  
+ Umfang des  
Eingriffs  
bestimmbar

### Fiskal

- Schulden
- Crowding out
- Fehlokonomie
- ↳ Strukturpolitik
- $Y' < 75$

1) StagG (StG) [i↑]

68 +  
Ausgang  
Schulden-  
bremse

↑  
Kredit  
"defizit spending"

seit 49 Neuschuld  
 Ausland + Länder  $\leq$  Invest.-  
 - akt.  $\leq$  Budget  
 Budget  
 Art 109 115 GG

seit 68 +  
 im Ausnahmefall zur Abwendung  
 einer Störung des Fin.-G.

2019 GG mehr Schulden möglich

↳ Mafische Bereiche (Stab 6)

- (1) hoher Versch.-stand
- (2) privatrechtliche GG
- (3) stetig ansteigende GG: -last
- (4) ansteig. GG

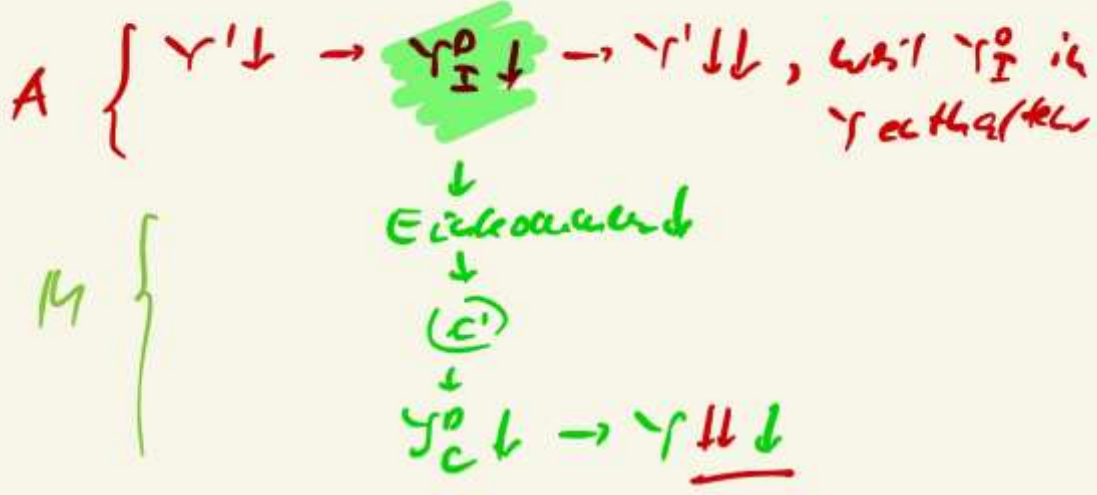
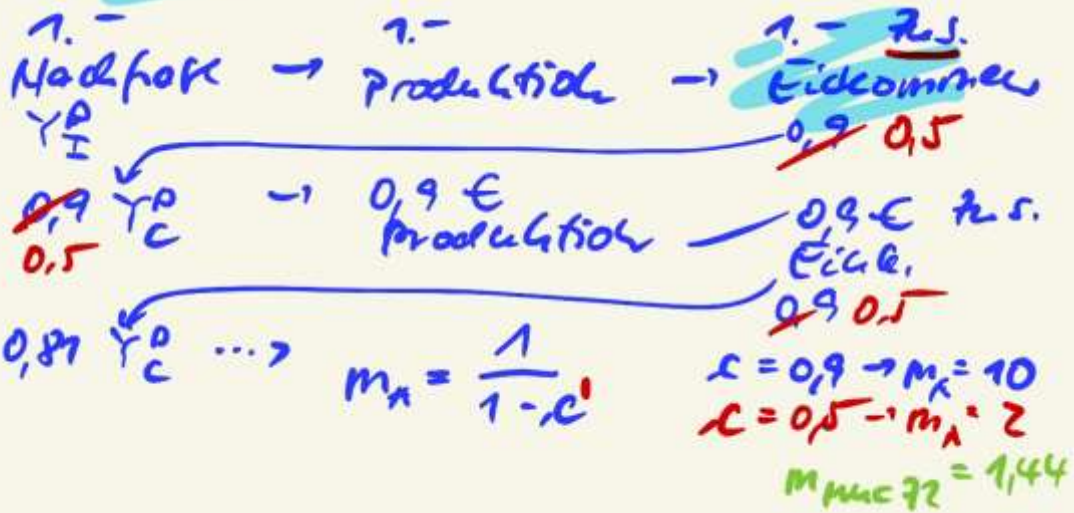
ab 2018 (1) Neuschuld  $\leq$  0,35% BIP  
 Ausland

(2) mehr Schulden mit  
 Kapitalmarkt möglich.

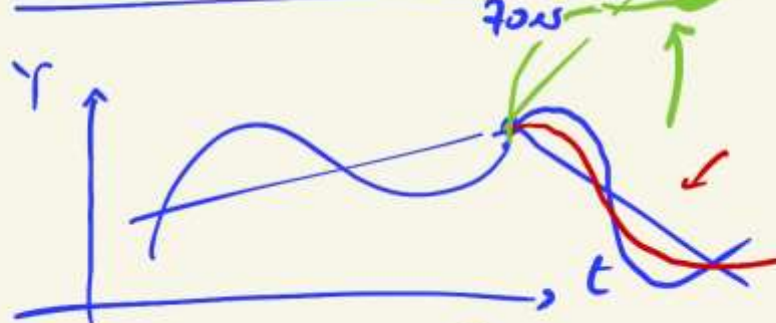
(3) Neuschuld  
 Ausland verboten //

### Konsummultiplikator $m_A$

$Y_I^D ? \rightarrow Y' ? \rightarrow \Delta I \downarrow$



② Wachstumsorientierte Politik



aus der:

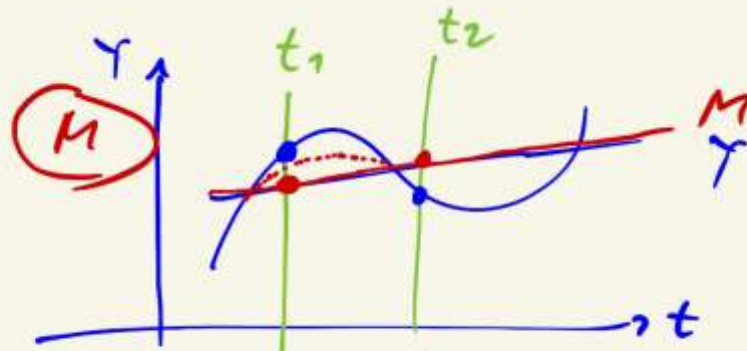
$\lambda$ -orientierte P.  
 $\rightarrow$  jeder  $\lambda \rightarrow M^a$  (Sag)  
 prod.  $\xrightarrow{\text{verkauf}}$  Eink.  
 $\uparrow$   $\xrightarrow{\text{kauf}}$   $\uparrow$  |  $S > I \rightarrow i \downarrow$   
 Investive  $\hat{=}$  sparen |  $S < I \rightarrow i \uparrow$

$\rightarrow$  neue Köpfe & neue Güter

$\rightarrow$  Staat: Ordnungsrahmen  
 Staat: Defizitierung

$\swarrow$  Eigentumsfortschritt

Sonderfall:  
 Merkantilismus



$N \text{ Geld} > A \text{ Geld}$   
 $\rightarrow \downarrow i \text{ automat.}$   
 $\rightarrow Y \downarrow$   
 autom. stab.

$N \text{ Geld} < A \text{ Geld}$   
 $\rightarrow \downarrow i \text{ automat.}$   
 $\rightarrow Y \uparrow$   
 autom. stab.

autom. stab.  
 Stabilisator  
 PA 2 \*

Fisher: Quantitätsgleichung d. Geldes

$$M \cdot U = Y \cdot P$$

$\rightarrow M = \frac{Y \cdot P}{U}$

?    -1%    +2,5%    1%

$\rightarrow +1\%$   
 $\rightarrow +2,5\%$   
 $\rightarrow +7,0\%$   
4,5%

	K	N
<u>LX → GGW</u>	LX → un GGW	LX → GGW
staat	Fixe ALo ↓	—
Kapital	H-orientiert	A-orientiert
Einpfl.	GZSZ	Demobilisierung
↑ Voraussetz.	Zeitp. / Umfang d. Einpfl. fest.	Einkommensteuer
↑ Finanzier.	a) KAP b) Kredite	—
↑ Risiken:	• Schulden • Crowding out • Fehlallokation • Y' < 85	• keine soziale Komponente
Extrem	—	• technokratisch