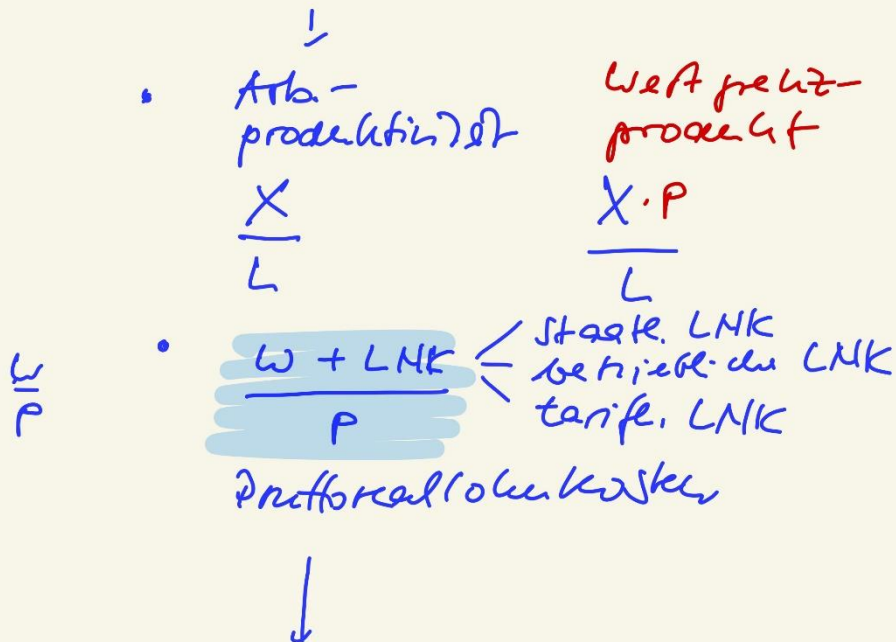
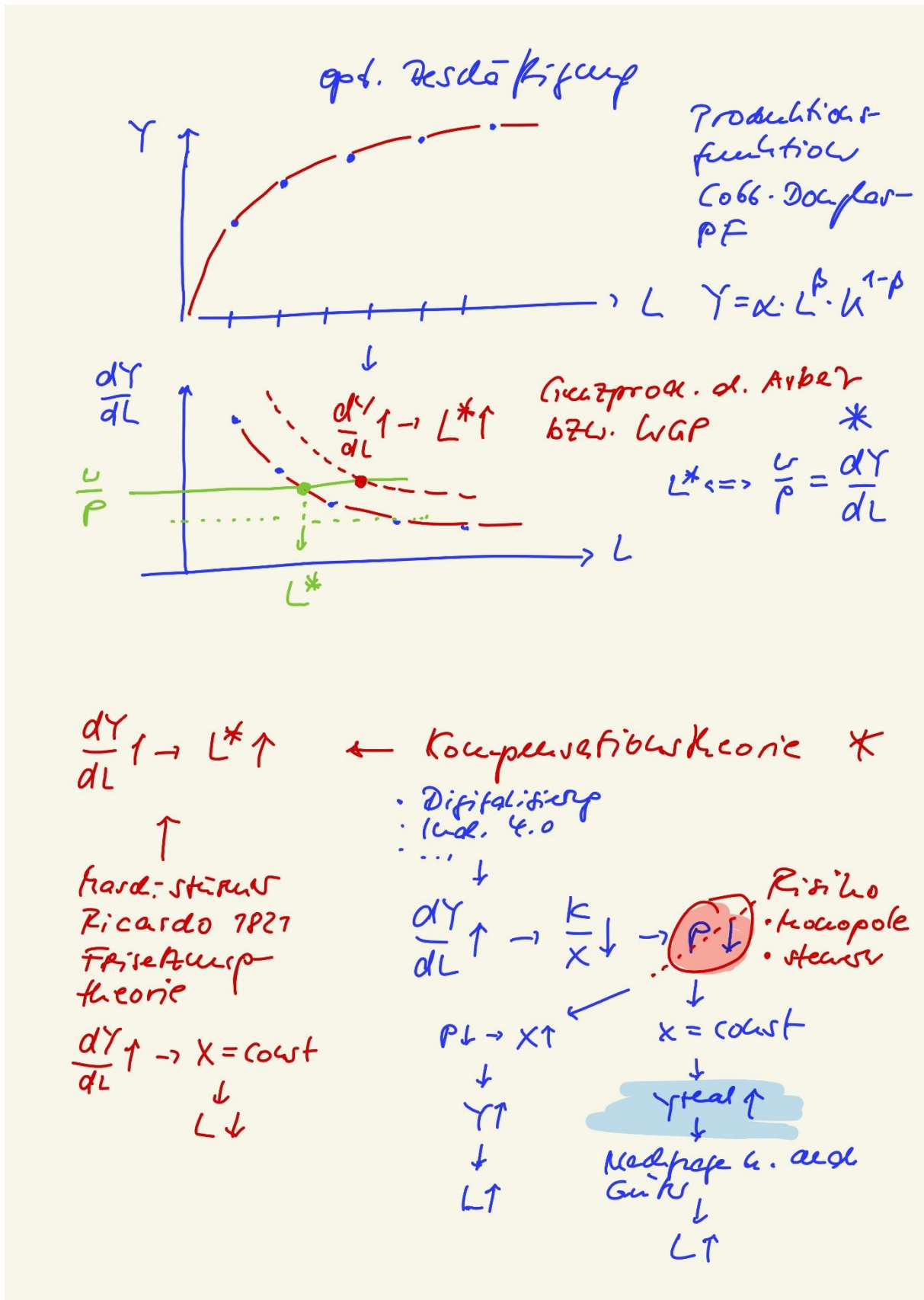


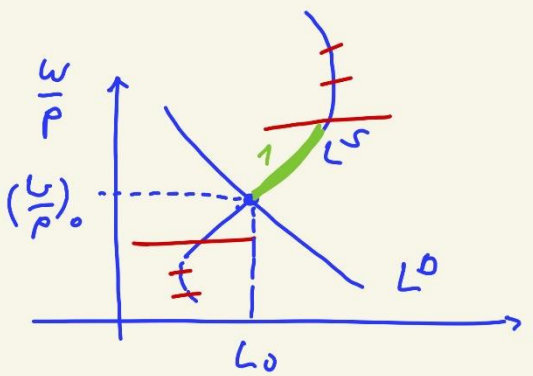
Arbeitsmarkt Ak 16

Lieferstand: L { Faktorleistung Arbeit
 ! inhomogenes Gut
 ♀♂ | Alter | Qualifikation |
 Mobilität

Anbieter: L^s Arb.-nehmer
 • w (Bruttolohn-Kalkül)
 • Freizeit (?)
 Nachfrager: L^d Arb.-geber





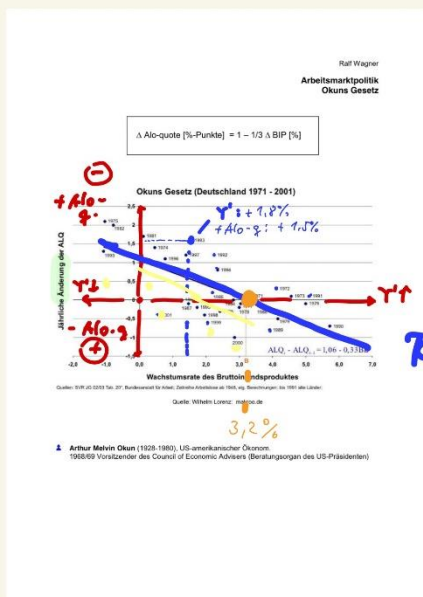


AT 16

ALO:

- 1) freiwillige ALO
- 2) konjunkturelle ALO
→ BS •
- 3) saisonale ALO
- 4) frktionelle ALO
- 5) strukturelle ALO
→ Dauerproblem → (faert AFG ~ SGB?)
→ Beispiel: DK Bildungspolitik
- 6) ALO durch Lohnstreik? •

Besd.: Schwelle



Okun's Law

$\Delta ALO\text{-quote} \approx Y'$
Regressionsfunktion

- Y' mit $\Delta ALO\text{-}q = 0$
- $Y' > 0$ → BS ↓
- $ALO\text{-}q$ hoch ↓

rel. unbestimmt

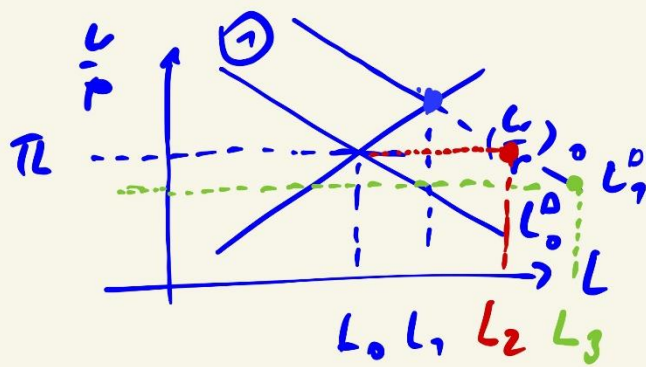
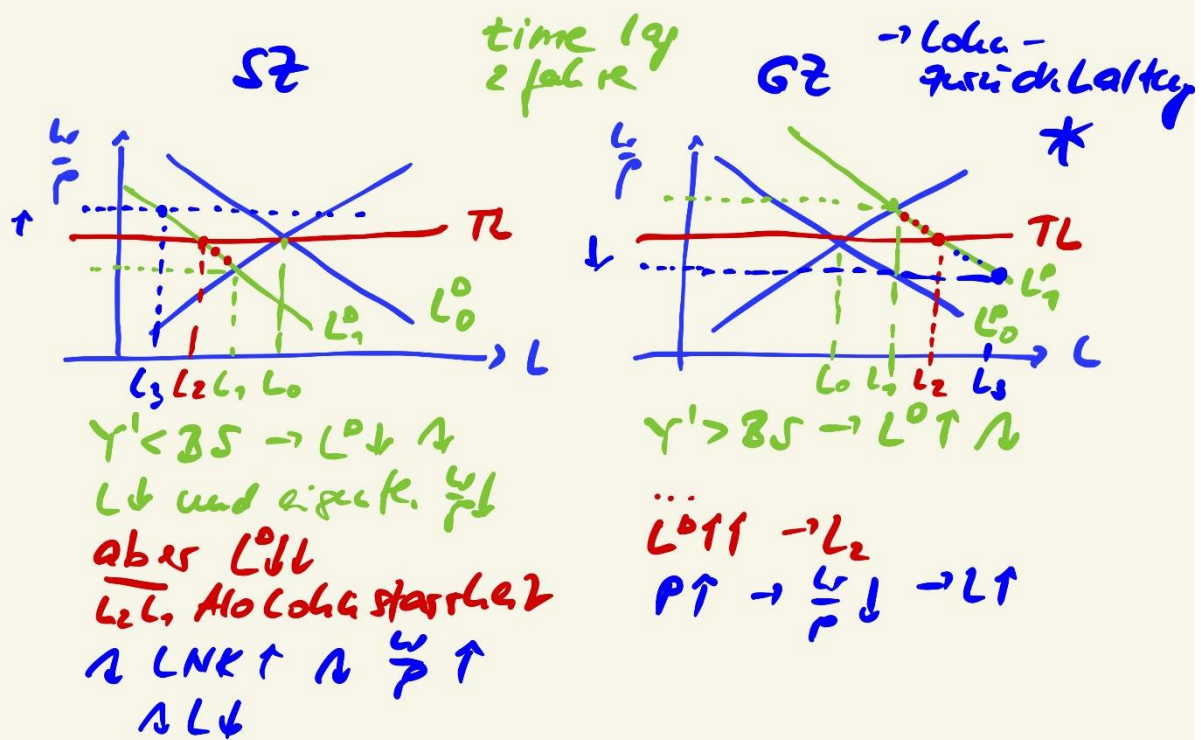
2007 3,2% 2020 1,8-1,9%
 (with a downward arrow and a smiley face)

Afende 2010

- Δ Afo - feld II \sim Markt IV
 - einkommensabh.
 - keine Bindung v. Vermögen
 - bedarfsabhängig
 - Schenkvermögen
- Druck (+)
- (-) Affectivkosten
- Leiharbeiter
 - (+) Flexibilität
 - (-) Dohheit - Effekt
- Niedriglohbezieher
 - (+) $L \uparrow$
 - (-) Abstandsgebot verletzt

* Afo durch Lohnstarrheit (Tarife)

- | | | |
|---|---|---|
| <ul style="list-style-type: none"> (+) SchwA vor „Lohnkennzeichnungs“ (+) AU, AG
Planungssicherheit (+) spezifisch nach
Region + Branche
→ marktliche Löhne (-) SZ + TL → $L \downarrow$ | } | <p style="text-align: center;">\downarrow
GG</p> <ul style="list-style-type: none"> • Koalitionsfreiheit
AN - V AG - V • Tarifautonomie • Verbot stark.
Lohnfiktung |
|---|---|---|



$\gamma' > \beta \delta \wedge L^0 \uparrow \odot$
 $L \uparrow$ und rigide $\frac{w}{p} \uparrow$ aber
 $\frac{w}{p} = \text{const} \rightarrow L \uparrow$
 At $P \uparrow$ (Kauf-schump)
 $\wedge \frac{w}{p} \downarrow \rightarrow L_3 \uparrow$

Zielfo:
 $(\frac{w}{p} \downarrow \rightarrow \frac{w}{p} \downarrow)$

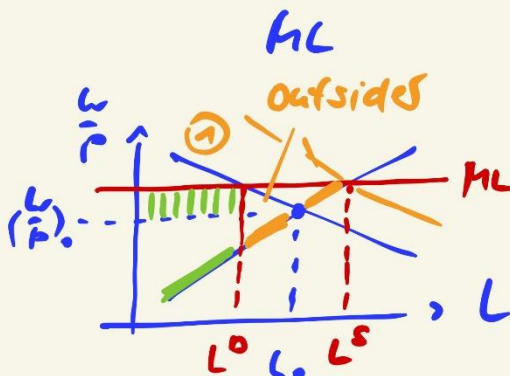
PA2 Beschäftigung im Niedriglohbereich + Lösung

Auskl L im
Niedriglohbereich
rel. preis (preis
WGP) ↓
Kleine Eink.

Auskl L mit
hohem WGP rel.
hoch ↓
hohe Einkommen

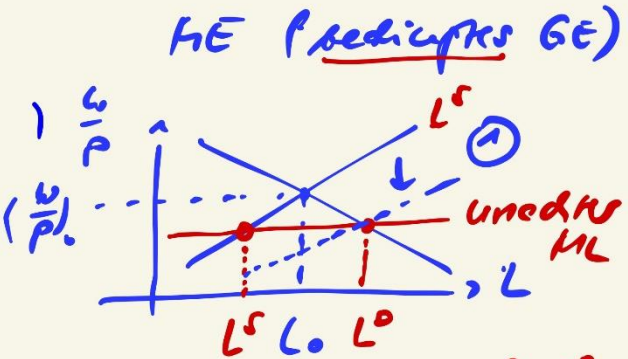
Zielebenen
↑
Körsper:
1. Knappheit L
2. ML
3. ME

↑
hohes Miet- und
Preisniveau



$ML > (L/P)_0 \rightarrow L^D < L^S$
→ AL0

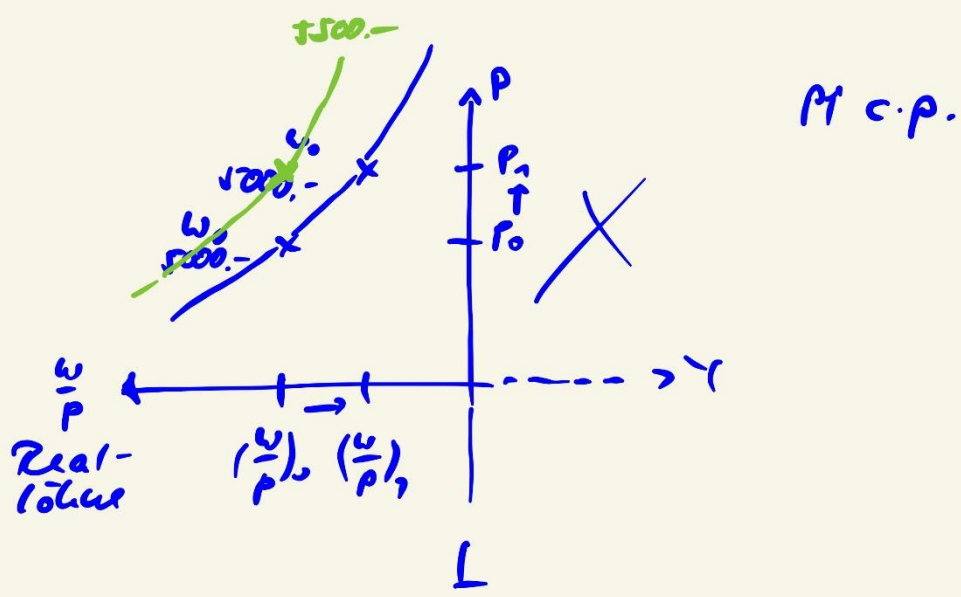
- ① KFR/PR Insider
- Folge - I f. Outsider
- ② Subventionen f. L^D
 1. Kunden (PT)
 2. Staat
 3. Kaufverleumdung

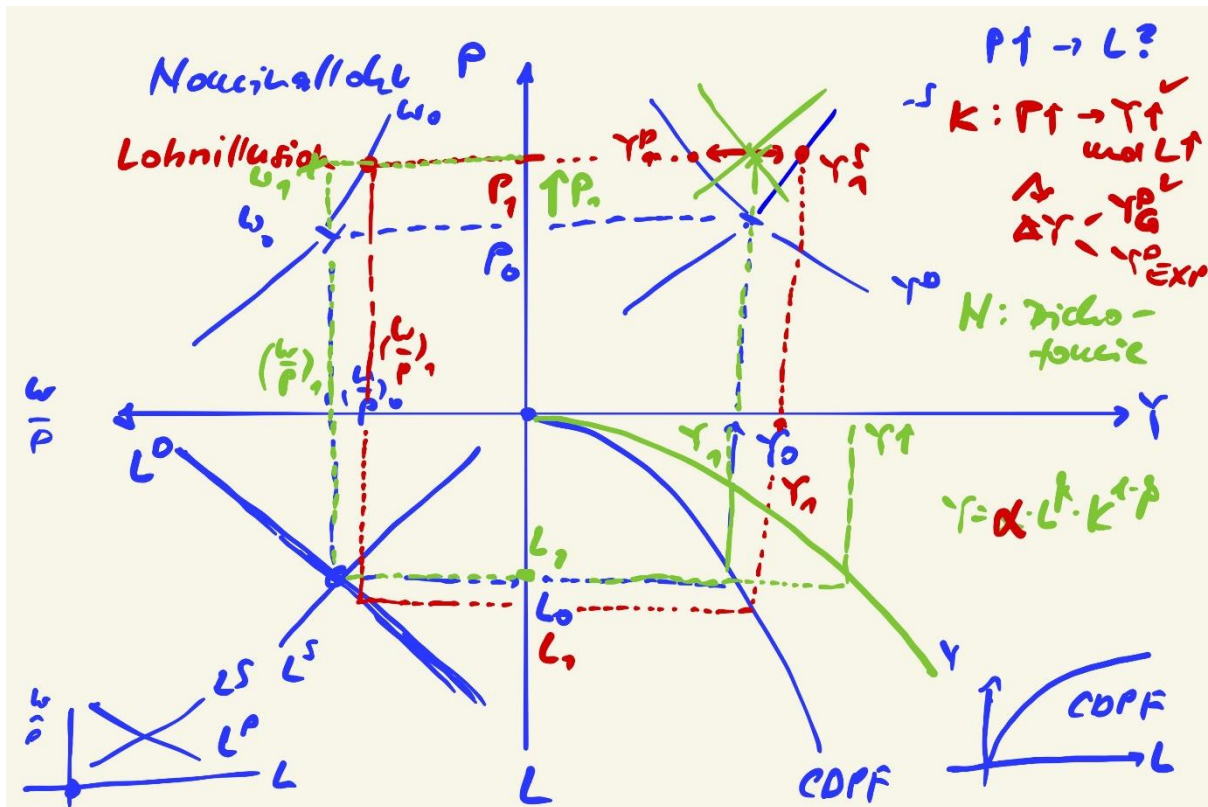


→ unedkte ML → $L^S < L^D$

- Folge - I:
- Subb. von L^S
- ① neg. EST
- ② Kombilohn
- ③ Aufstoddes

↓
 700 Jahre USA Not EST
 600 \$ 600 \$... 800,-
 \sim
 \downarrow
 600,- brutto
 + 200,- Steuer
 800,- Netto
 + $\frac{u_{t+1} - u_t}{P_t} > 200,-$
 \downarrow
 800,-
 $> 200,- \Delta Y^e$
 $\rightarrow Y^T > B^S$
 $L \uparrow \uparrow$
 $\downarrow \Delta Y^e \rightarrow Y^T > B^S$
 $L \uparrow \uparrow$





$\frac{1}{K}$

K
 $P \uparrow \rightarrow Y \uparrow \wedge L \uparrow$
 bei Lohnillusion \times
 ($w = \text{const}$)
 $\rightarrow \Delta Y (Y_0; Y_{\text{Exp}})$

N
 Dichotomie de Geldes
 Wachstum de rel fedl. \rightarrow

Auslastung? \rightarrow

$$\text{Lohn-} \\ \text{Stück} \\ \text{Kosten (LSK)} = \frac{\text{Arb.-Kosten}}{AN} \div \frac{\text{Output}}{AN} \quad \begin{matrix} \text{Arb.-k} \\ \text{Arb.-} \\ \text{prod.} \end{matrix}$$

$$7.0 = \frac{5}{5} = \frac{7^2}{4} = 7.0 \quad \text{0,25} \quad 0,5$$

$\xrightarrow{\text{Kapital export}}$

~~BWG
Textil
5
2 = 2,5~~

$$\frac{\text{Arb.-Kosten}}{\text{Arb.-prod.}}$$

Strategien zur Absd.-sicherung

* PA 2

- ① Arb.-Kosten \downarrow
durch \downarrow LNK
- ② Arb.-produktivität \uparrow
durch Strukturwandel \rightarrow
- ③ Neukomb. d. Wertschöpf.-
Ketten (SKK)
 \rightarrow Porsche
 \rightarrow Lego