

$\frac{1}{x}$

K

$P \uparrow \rightarrow Y \uparrow \wedge L \uparrow$
 bei Lohnillusionen*
 ($w = \text{const}$)
 $\rightarrow \Delta Y (Y^p; Y^{\text{exp}})$

N

Dichotomie der Geldes
 Wachstum der real fedl. \mathcal{F} .

bereits behandelt:

Autarkie? ↗

$$\text{Lohn-Stück-Kosten (LSK)} = \frac{\text{Arb.-Kosten} / \text{KH}}{\text{Output} / \text{KH}}$$

• Arb.-K
• Arb.-L
• KH
• Arb.-prod.

$7.0 = \frac{5}{5} = \frac{1^2}{4} = 1.0 \cdot 0.25 = 0.5$

→ Kapital export

~~360
 Textil
 $\frac{5}{2} = 2.5$~~

Arb.-Kosten
 Arb.-prod.

Strategien zur Absd.-sicherung

① Arb.-Kosten ↓
 durch ↓ LNK

② Arb.-produktivität ↑
 durch Strukturwandel →

③ Neukomb. d. Wertschöpf.-
 Kette (SK)

- Porsche
- Lego

Offene Volkswirtschaften /
Globalisierung

→ offen: Wi. Zielungen zu
Ausland

aber

$$\text{Offenlaufgrad} = \frac{(EXP + IMP) / Z}{DIP}$$

→ D: ~ 37% } Wertung? ⊕
→ US: ~ 14% } ⊖
→ UK: ~ 70%

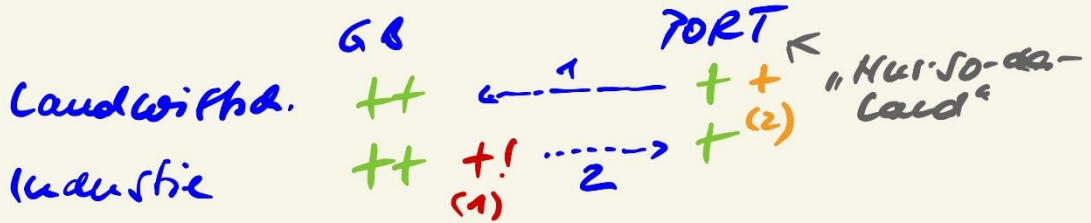
↳ Gründe für Aufholende

- ① Ressourcenwandel
 - ② Kostenvorteile
 - ③ Komparative Vorteile
- Ricardo 1817

→ Warum Alt für fort-
geschrittene Länder, die
in jedem Bereich andere
Vorant sind?

Kompar. Vorteile

→ Ricardo + 10 Jahre ~ 1830

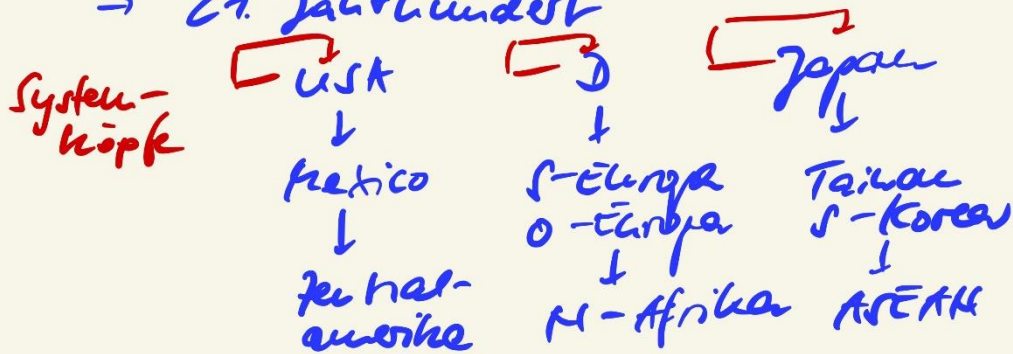


→ Win-win-Situation, aber mehr
⊕ für GB, weil ...

→ 1-Land-Prinzip

- ① 1 hochprod. Land mit unterschiedl. Produktivität
- ② Anpassung der unprod. Branche an Weltmarkt
- ③ Wohlfahrtsoptimierung für beide

→ 21. Jahrhundert



→ Geschichte

GB → D
1900

→ USA → ?
1918
↓
Asien

Unacker:

Oliven:

Kultur ≡ Basisökonomie

Position	2017 ⁰	2018 ⁰	2019 ⁰
I. Leistungsbilanz	+ 253,9	+ 247,4	+ 245,5
1. Warenhandel ¹⁾	+ 252,8	+ 226,2	+ 221,3
Ausfuhr (fob)	1 256,5	1 292,9	1 307,8
Einfuhr (fob)	1 003,7	1 066,8	1 086,5
nachrichtlich:			
Außenhandel ²⁾	+ 247,9	+ 228,7	+ 223,5
Ausfuhr (fob)	1 279,0	1 317,4	1 327,8
Einfuhr (cif)	1 031,0	1 088,7	1 104,3
2. Dienstleistungen ³⁾	- 24,4	- 19,7	- 20,5
darunter:			
Reiseverkehr	- 43,6	- 44,5	- 44,9
3. Primäreinkommen	+ 75,4	+ 89,5	+ 92,3
darunter:			
Vermögens-einkommen	+ 77,3	+ 91,4	+ 94,5
4. Sekundäreinkommen	- 50,0	- 48,6	- 47,6
II. Vermögensänderungsbilanz	- 3,0	+ 0,4	- 0,3
III. Saldo der Kapitalbilanz⁴⁾	+ 283,2	+ 236,9	+ 204,6
1. Direktinvestitionen	+ 38,7	+ 4,4	+ 55,7
2. Wertpapieranlagen	+ 205,3	+ 157,2	+ 95,2
3. Finanzderivate ⁵⁾	+ 11,0	+ 23,1	+ 22,4
4. Übriger Kapitalverkehr ⁶⁾	+ 29,5	+ 51,8	+ 31,9
5. Währungsreserven	- 1,3	+ 0,4	- 0,5
IV. Statistisch nicht aufgliederbare Transaktionen ⁷⁾	+ 32,3	- 10,9	- 40,6

Messung: Zahlungsbilanz (ZB)

- Bilanzsystem
- Finanzstatus des UN
- IL-Kontrierung d. ZB

LB-U: 245,5 Mrd. € (AB)

NKK: 204,6 Mrd. €

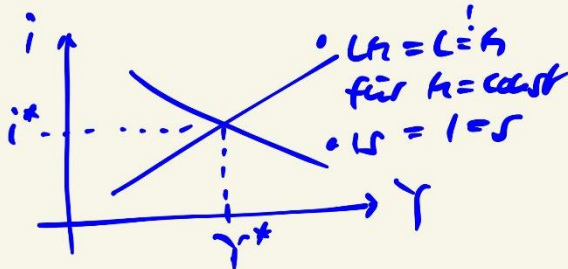
AB > NKK → Geldzustrom
ZB - Überschuss

AB < NKK → Geldabstrom
ZB - Defizit

AB = NKK → ZB - GGW



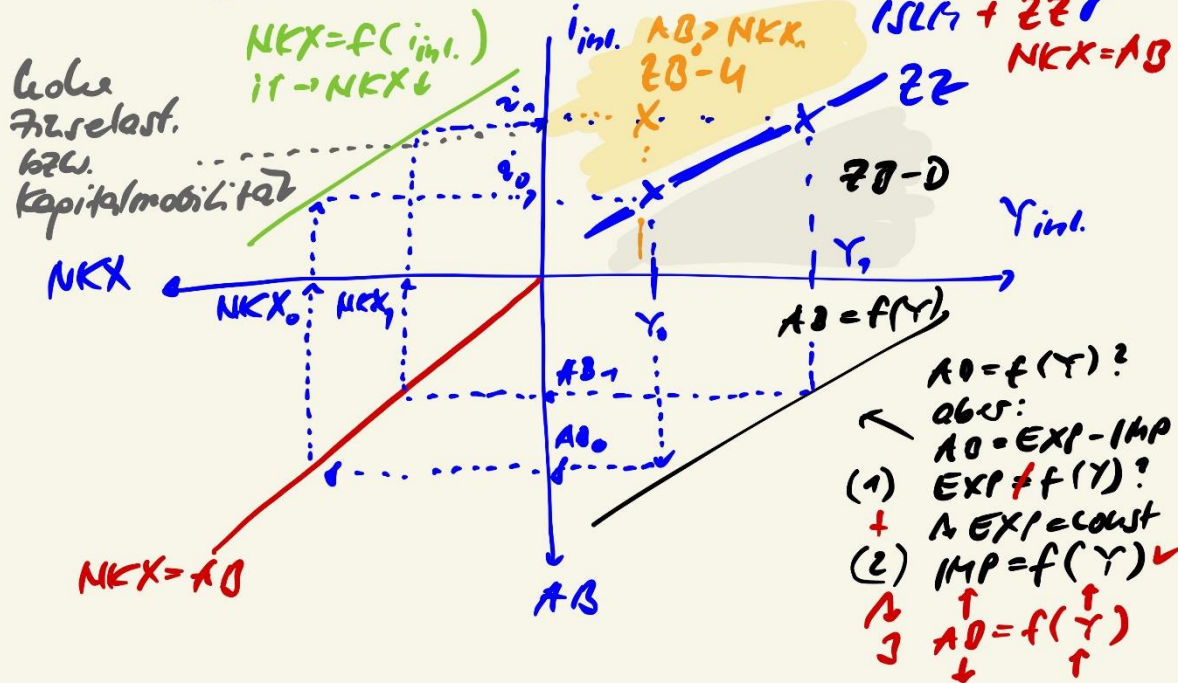
ISLM + ZB-GGW, d.h. ... = ISLZZE



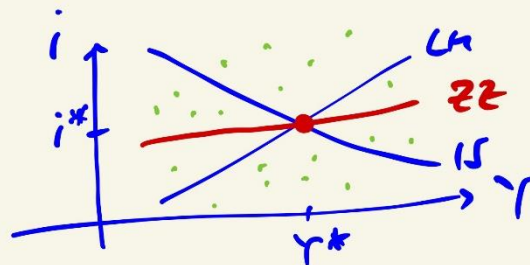
→ Mundell-Flaaring-Modelle

↑
ZB als außenwirtschaftlicher GGW

Außenwirtschaftl. GGW



↻ *



Simultanes GGW

- $I = S$
 - $L = M$ f. $fr = const$
 - $NKX = AB$
- un GGW

Auflösung

	exp. GP	PA2	exp. FP	PA1
fixe WK	-	②	✓	③
flex. WK	✓	①	-	④