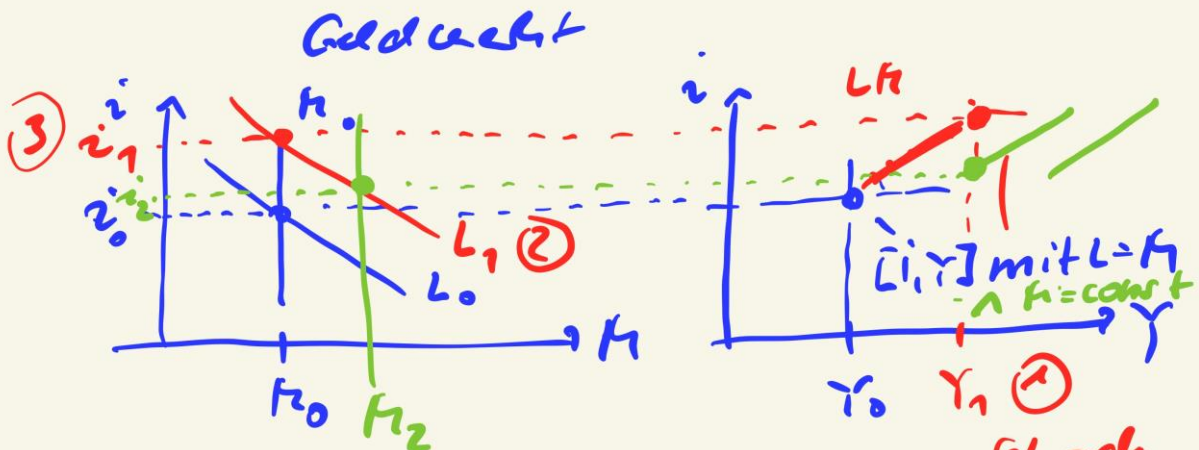


# Geldmarkt - GGU

Geldangebot  $M$  Finanzmarkt  
 • Monopolangebot  
 (+  $m_G$ )

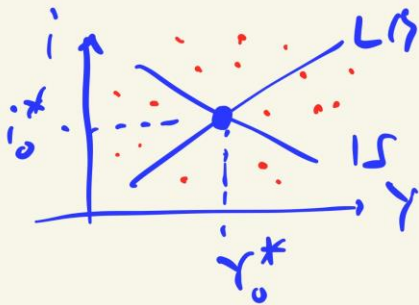
Geldnachfrage  $L$   
 • Transaktionsmotiv  
 • Vorsichtsmotiv  
 • Spekulationsmotiv  
 • Realkostenmotiv



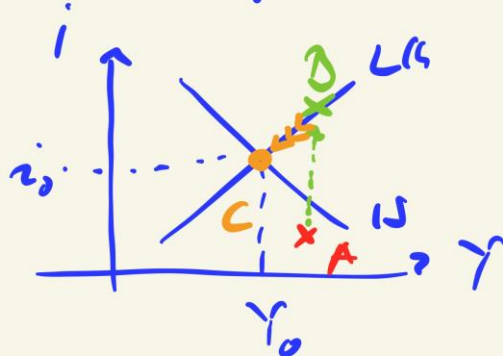
\* P+Z  $i$

① exogene Schock  
 $Y \uparrow \rightarrow L \uparrow \rightarrow i \uparrow$   
 bei  $M = const$

The small graphs show two upward-sloping lines on  $i$ - $Y$  axes. The first graph shows a shift from  $(Y_0, i_0)$  to  $(Y_1, i_1)$  along the same curve. The second graph shows a shift from  $(Y_0, i_0)$  to  $(Y_1, i_1)$  along a steeper curve.



Abweichung 1:



Prognose

1. Zustand

LM:  $i$  zu hoch

IS:  $i$  zu niedrig

2. Anpassung

schwache Realw.  
Geldwertf.

$L > M \rightarrow i$

$\rightarrow \uparrow$

$\uparrow$ :  $L = M$

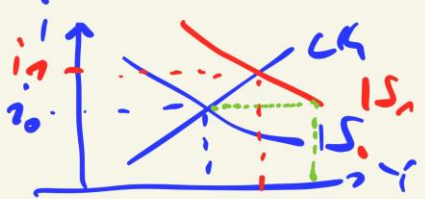
IS  $i$  zu hoch

$\rightarrow Y_{II} \downarrow \rightarrow Y \downarrow$

mit  $i \downarrow$

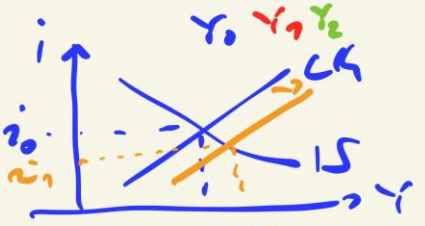
Alwendung 2:

Politik

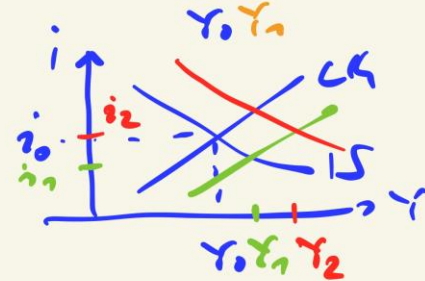


1. expansive FP (KP)  
 $\overline{Y} \uparrow$  (Kredit)  $\rightarrow \overline{M} \uparrow$   
 $\Delta i \uparrow \Delta Y \uparrow$

$\overline{Y}_1, \overline{Y}_2$  crowding out



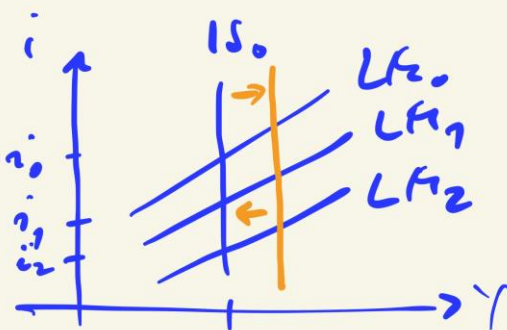
2. exp. GP  
 $M \uparrow \rightarrow LM \downarrow$   
 $\Delta i \downarrow \Delta Y \uparrow$



3. Politikermix  
 1. exp. GP  
 2. exp. FP

! Invest.-falle

\* PA



Krise  
 $\Delta G-EM. \rightarrow 0$   
 IS nicht unelast.

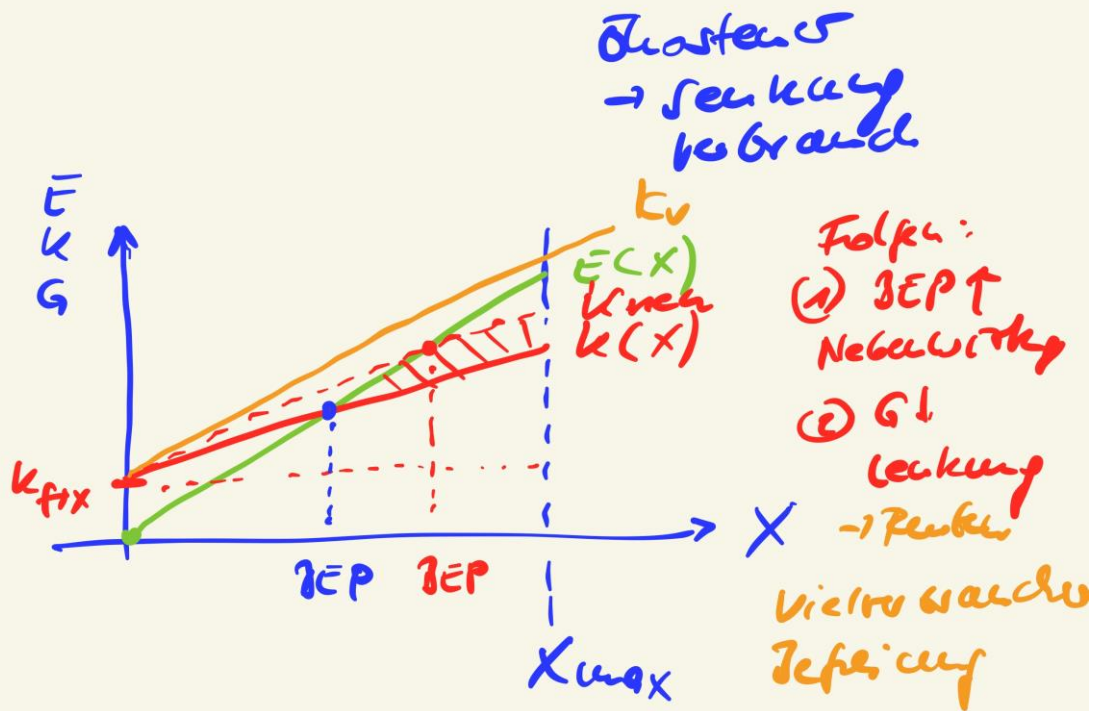
Falle für ZB,  
 exp. GP  $\rightarrow \overline{LM} \downarrow$

$\Delta Y = 0$   
 $\Delta i \downarrow$  1-Falle

Zucker-Bonus  
 + Rebound-Effekt

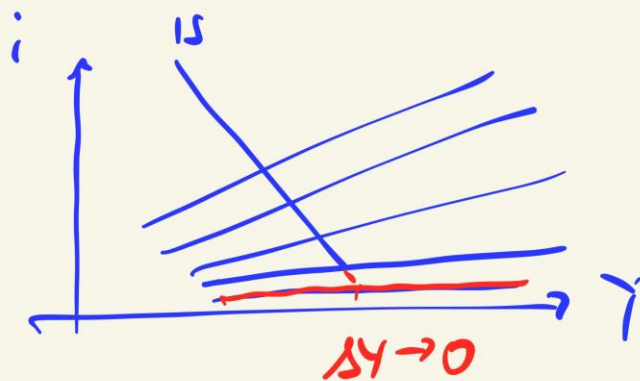
Z.B.  
 Rohw.  $\uparrow$

Stagnation  
 + Inflation  
 = Stagflation

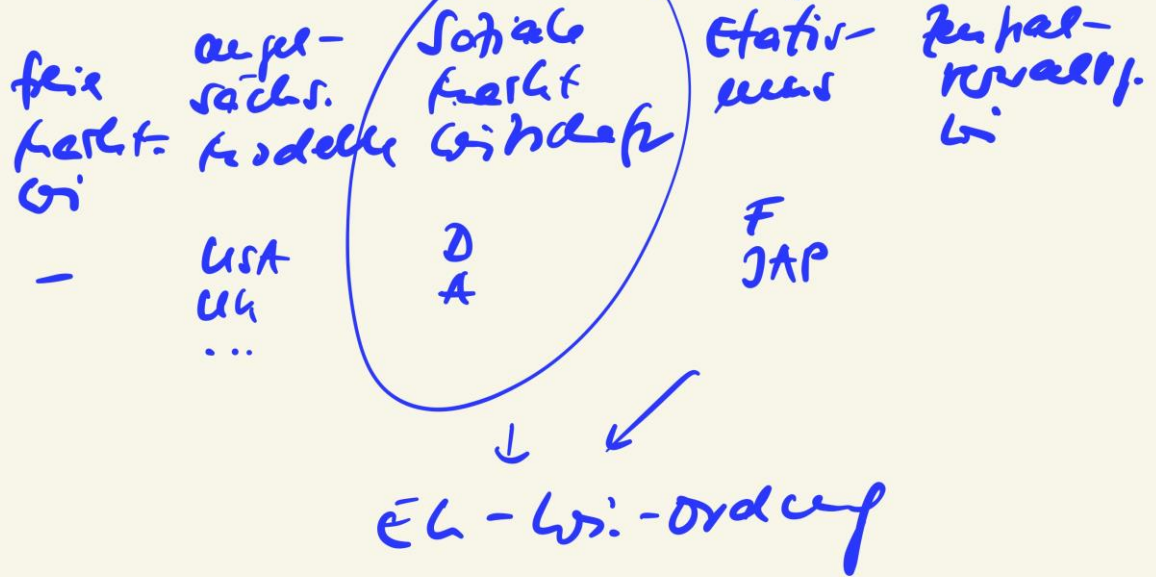


Liquiditätsfalle

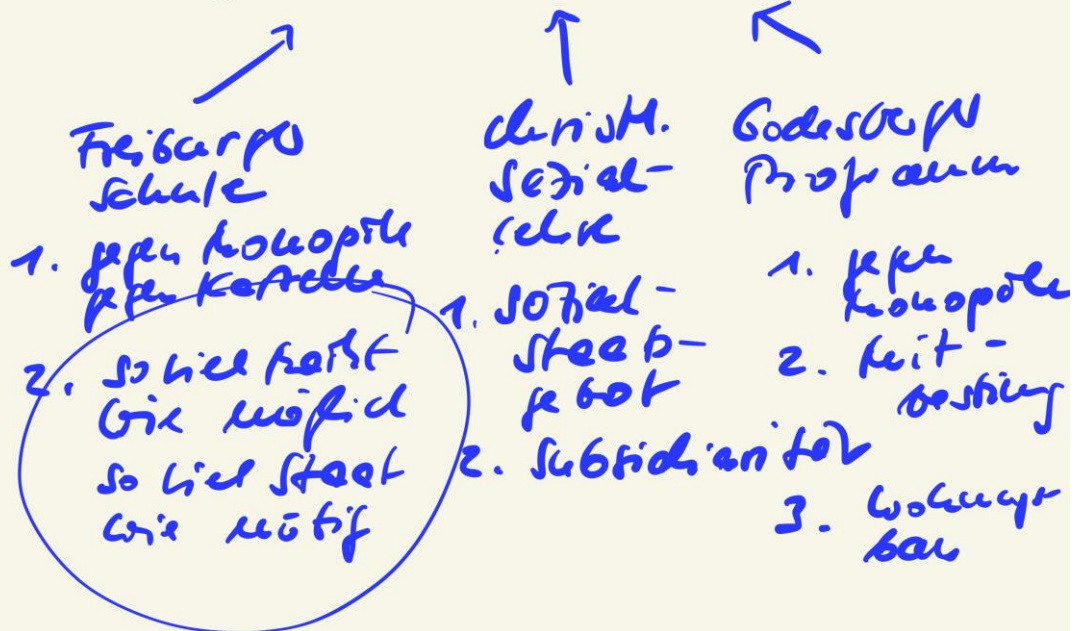
→ Japan



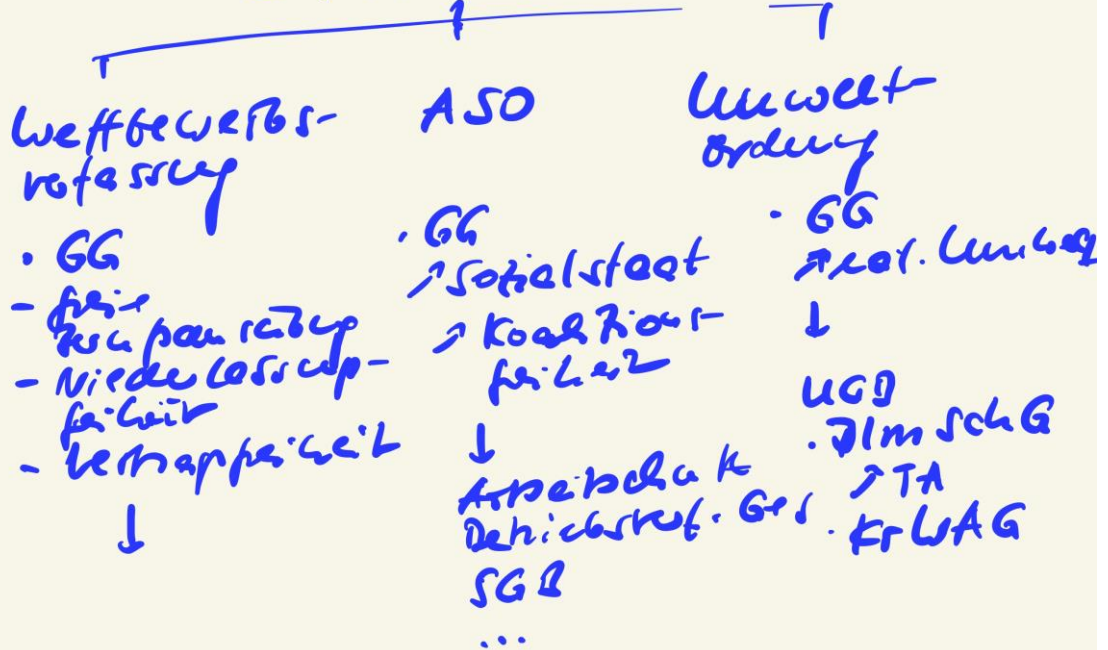
# Wirtschaftsordnung



## ↳ Sozialer Marktwirtschaft



# Wirtschaftsverfassung Σ Normen



↓  
 • ZGB / HGB  
 KUG  
 ...

Kriterien:  
 • Marktanteil  
 • Anzahl  
 • Preiswirkung

\* GbB  
 - grundsätzl. Kartellverbot  
 abg: Berufsfähigkeit  
 Ministerialbescheid RWi  
 - Kriterien → marktbeherrschende Stellung → Verbot

D	EU	Global
• Diktat	• Wettbewerbsrecht	-
• Monopolkennz.	• Kartellrecht	
abg: RWi	• Kartellrecht	

- Preisbildung aus fremder Hand
  - Verbot von Parallelverträgen  
AT
  - Verbot von Antitrust zum Boykott
  - Marktverhaltensregeln
  - ...
- UWG

## EU

→ supranat. Organisation

EGKS

Kohlen-  
stahl

52

→ Fiktion

→ Konversion

→ Kohlen-  
stahlvertrag

→ 50 Jahre

Eurozone

52

EWG

Römische  
Verträge

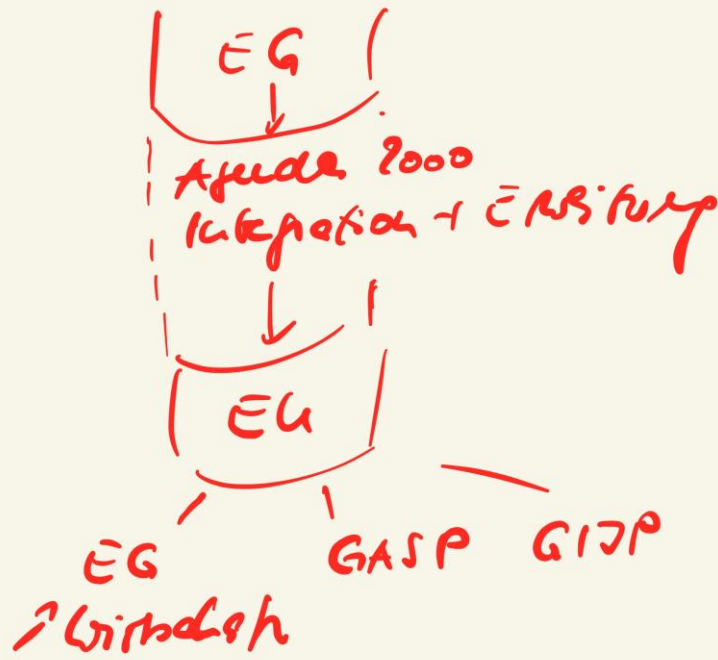
57

→ Binnenmarkt

→ Agrar-  
marktordnung







Maastricht - Formel \*

Stabilität und Wachstum  
+ Transparenz + 4 Grundfreiheiten