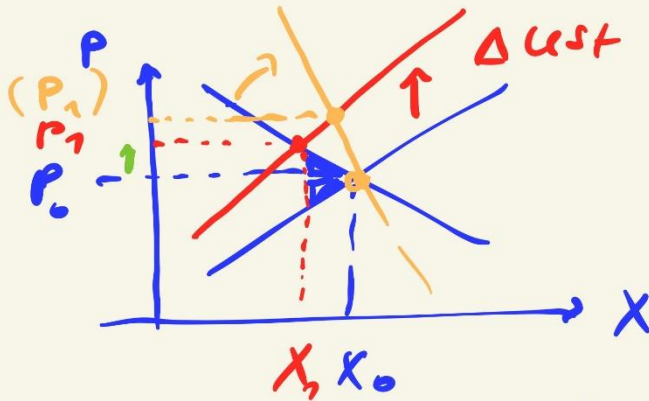


zu indirekte Steuern  
marktformen

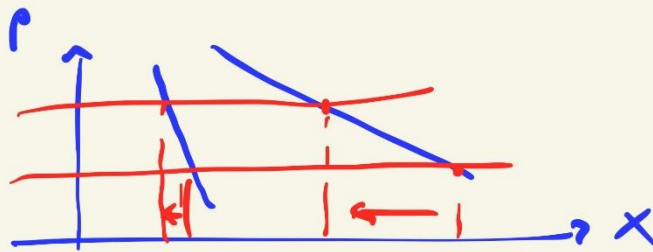


$\Delta Ust + 6\% - P.$

↓  
 $P \uparrow$   $X \downarrow$   
 $PR \uparrow$   $KR \downarrow$   
 → Staat  
 → Verlust

\* PAZ

↳ je stärker N  
 desto größer  
 Steuerüberwälzung  
 $\epsilon_{X, P}$

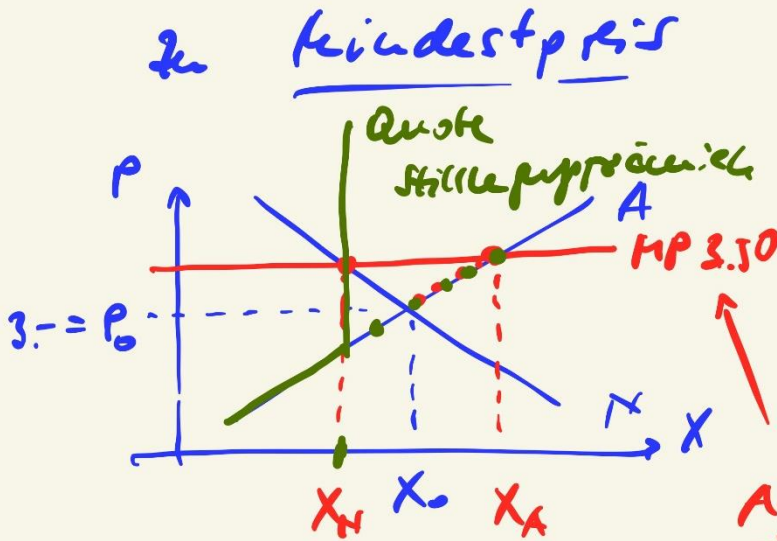


unelast. elast.

- Kredit
- > Sachpreise
- Währungsimpl.
- Kredit

↑

Kaufkraft



→ mind. Lohn  
 → EU-Arbeitsmarkt  
 seit 1957  
 EWG  
 → Fülle  
 $MP > P_0$  \*  
 A-Übergang  
 Id. für Umwelt.

⊕ Strukturwahl  
 Ketteneffekte  
 Versorgungsfähigkeit

Aufkaufpassante  
 → Kosten  
 → Lagerkosten  
 → Vermeidungskosten  
 → Exportsubvent.  
 WTO: Dumping  
 → Verarbeitungskosten

Mindestlohn

\*

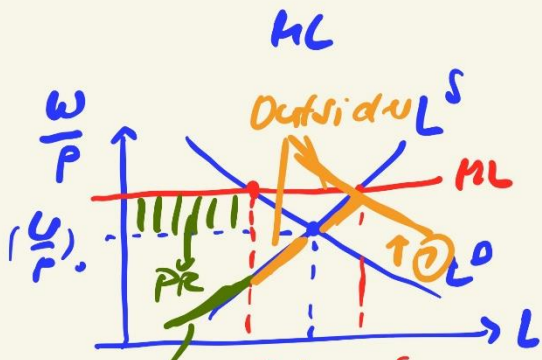
geringes Merk  
 der Besch.  
 mit geringe Ab-  
 prod. ↓  
 geringes Lohn

hohes Merk  
 der Besch. mit hohem  
 Ab.-produktivität  
 ↓  
 hohes Lohn

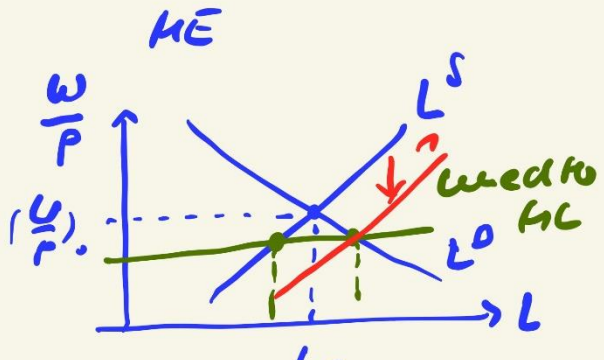
↓  
 hohe Preise, Mieten

Dilemma  
 ↑

- Lösung
- 1) Couppler
  - 2) TL
  - 3) ME



(v) Insiders  $L^0$   $L^0$   $L^S$   
 KR  $\rightarrow$  PR  
 $L^0 < L^S \rightarrow ALO$   
 outsiders  $\rightarrow$  Folge-I ①  
 $L^0$  - Subvention durch  
 1) Staat  
 2) in Unternehmen  
 3) Preis  $\uparrow$  (Kunden)



$L^1 < L^S$   
 $\rightarrow$  Folge - I: Subv. f.  $L^S$   
 Bsp.  
 neg.  $\epsilon$  St  
 Kombi-Lohn  
 Aufstocker

Friedman Steuer 800.-  
 600.- Netto  
 + 200.- Steuer  
 800.- Netto  
 + unedf. KL  
 > 200.-  
 $Y^D \uparrow > 200.-$   
 $\rightarrow Y \uparrow \rightarrow L \uparrow$   
 $L \rightarrow Y^D \uparrow \rightarrow Y \uparrow \rightarrow L \uparrow$

