

seit 1949

Art. 109 MS GG
Neuschulden
Pulver + Invest.
länder = Bedarf

12.7.1968

+
im Argumente fehlte
zu Abwendung einer
Steigerung des res.-bi.
GGU mehr Schulden
künftig

2019

-
-
-
-

- ↓
tragisches Viereck
- (1) angedrossenes stetiges Wachstum
 - (2) Preisniveauanstieg
 - (3) hohe Nord.-Standard
 - (4) angedrossenes GGW

SRZ 2018

Neuschuld $\leq 0,5\%$ BIP
Zins

mit Kaufkraftindex
eindeutige Schulden +
Plan Abbau

Neuschuld
Lohnroboter

(2)

ELU AEU

Schulden $\leq 60\%$ BIP
Neuschuld $\leq 3\%$

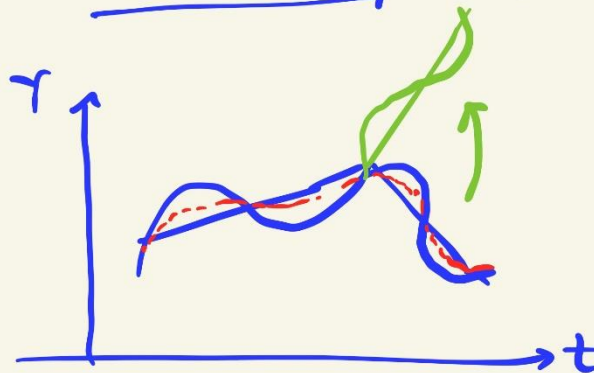
- ①
- ②
- ③
- ④

-
-
-
-

Feststellung + Kflafen
" + Änderung
" + Aukündigung
" + Eröffnung

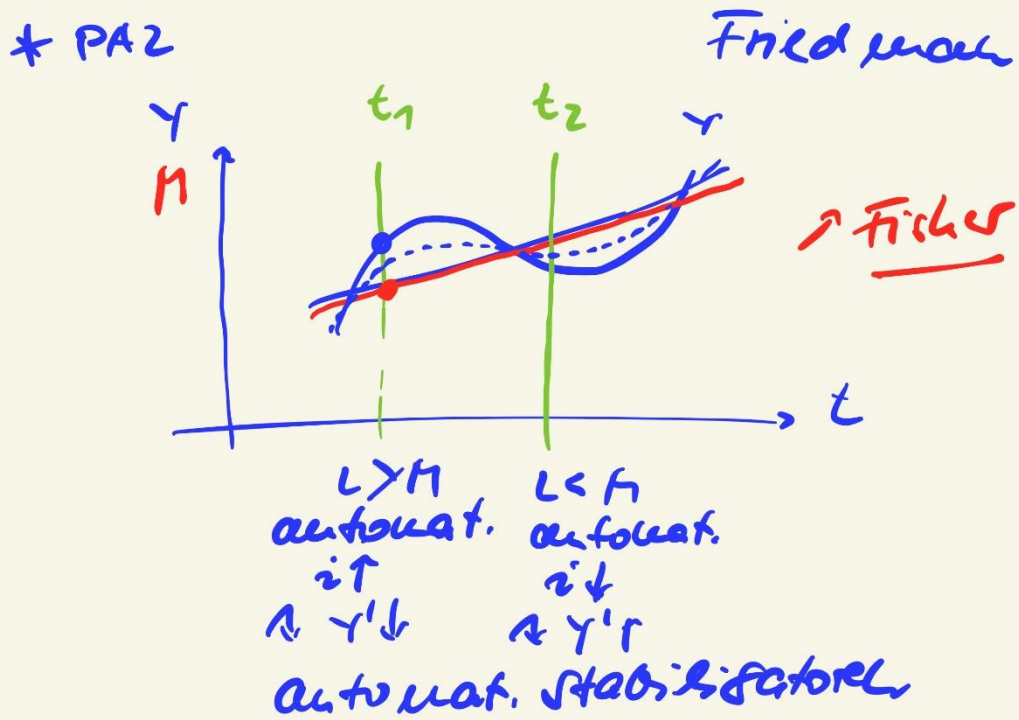
→ ELGH
2024 Neufassung

Wachstumsfad orientierte AK Politik



- A-orientiert
- jedes A → H (say)
 - Proa. $\xrightarrow{\text{verkauf, Einkommen}}$
 - $\xrightarrow{\text{Kauf}}$
 - $\xrightarrow{\text{Investieren!}}$ $\text{Sparen } \begin{matrix} s > I & \text{u} & i \downarrow \\ s < I & \text{u} & i \uparrow \end{matrix}$
 - i reguliert

- Dezentralisierung + Eigenverantwortung
- Staat:
 - Ordnungspolitik
- Extremfall: Kollektivismus



→ Quantitative easing of Feddes

$$M \cdot L = Y \cdot P \qquad M = \frac{Y \cdot P}{L}$$

(v) (H)

$M' \quad -1\% \quad +25\% \quad +7\%$

$+7\%$
 $+2,5\%$
 $+1,0\%$

 $4,5\%$

	K	N
Ziel:	Alo↓	-
Aufgib:	anfi- zyklische	wachstum- orientieren
LX	N-orientieren	A-orientieren
Erpiff	G75Z	Derpiffierung
Wraust:	Zeitpunkt + Anfang Gestirnen	Erfwartung
Risiken	<ul style="list-style-type: none"> • Crowding out • Fehlallokation • Strukturpolitik • Schulden • $\gamma' < \gamma$ 	keine soziale Komponente
Fiskalpol.	<ul style="list-style-type: none"> • Kredite • FAZ 	-
Externe:		kolonialismus

Richt

Faktorwerte

GGLW-	Geld-	Geld-	Sach-	Arbeits-	Arbeits-
M	M ₁	kap.-	kap.-	markt	markt
$\gamma^s = \gamma^p$	$L = M$	M_1	K_1	$A = K$	$L^s = L^p$
		$A = K$	$A = N$	$A = K$	$N^s = N^p$

Immobilien-
werte

→ interdependente
K.

→ simultanes GGLW?

① makroökonom. Gütermarkt

