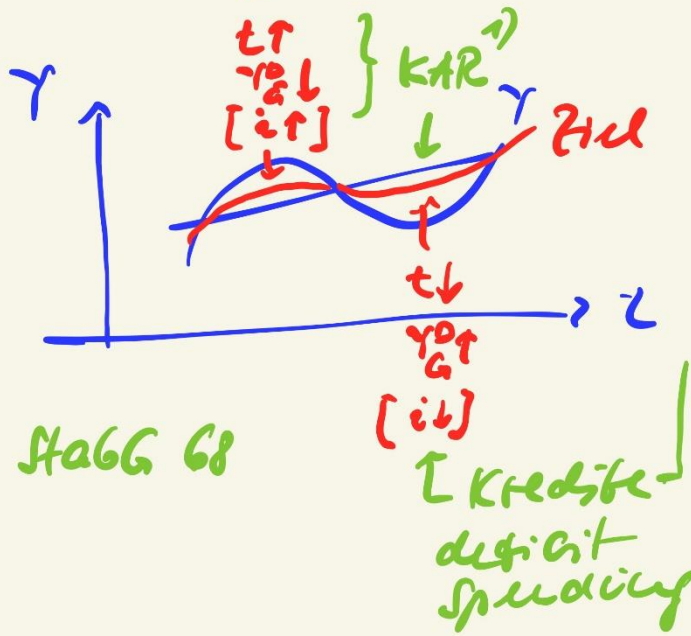
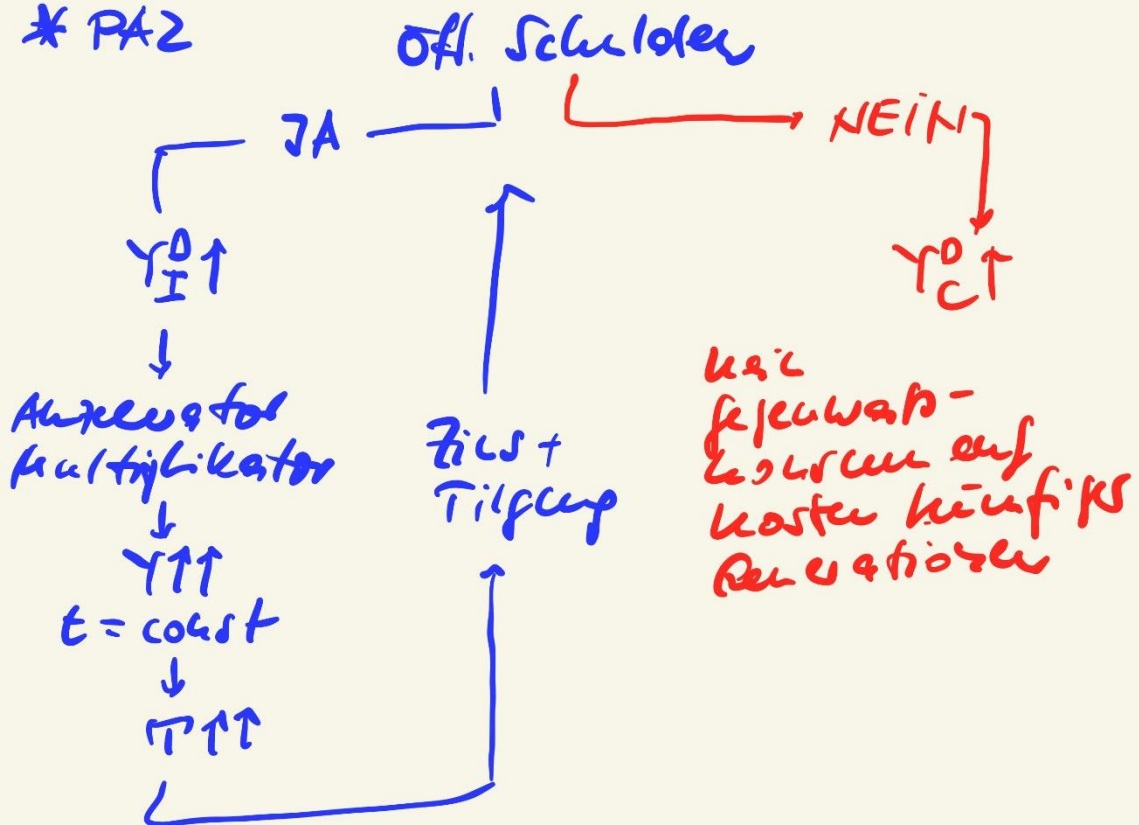


Autozyklische Politik *



- voraussetzungen
- Zeitpunkt + Umfang der Expansions bestimmen
- Risiken:
- Schulden
 - $\gamma < \beta$
 - Crowding out
 - Fehlallokation & Strukturpolitik

* PAZ



Seit 1949 Neuschuld Bund + Länder \leq Invest. Budget

Seit 1968 im Ausnahmefall zur Abwehr einer Störung des KS-Gli. GGW auch Schuld möglich

2019

Magisches Viereck

- (1) außen G. GGW
- (2) hoher Besch.-stand
- (3) ausgeglichenes stat. GGW
- (4) Preisstabilität

seit 2018

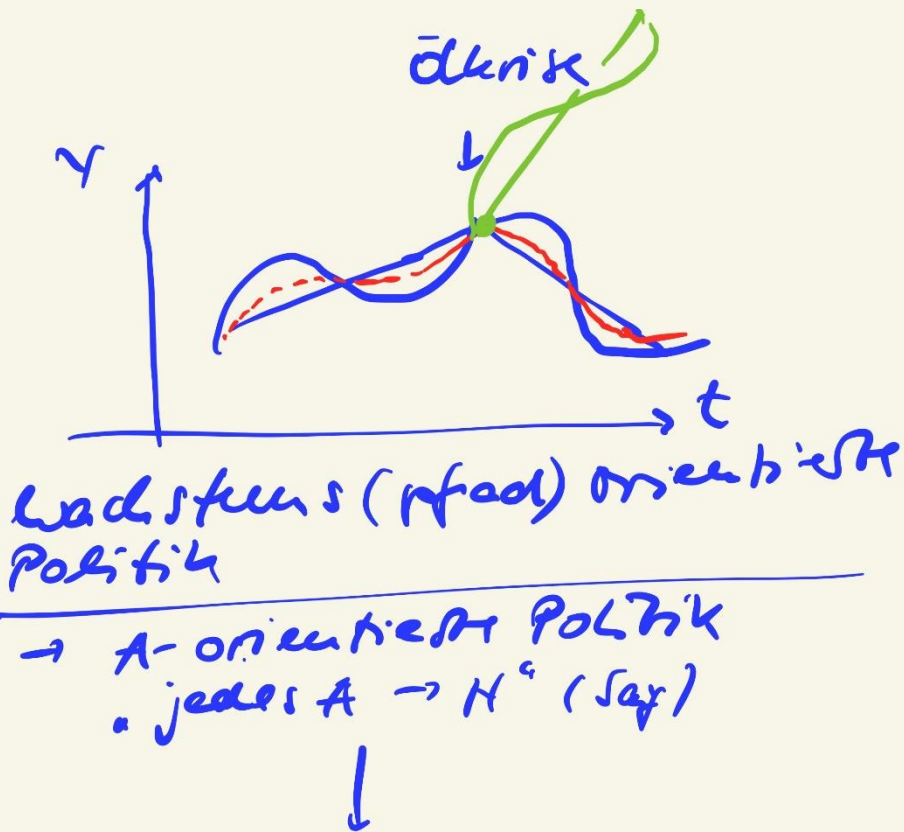
Neuschuld Bund $\leq 0,357$ BIP
Neuschuld Länder
reduziert

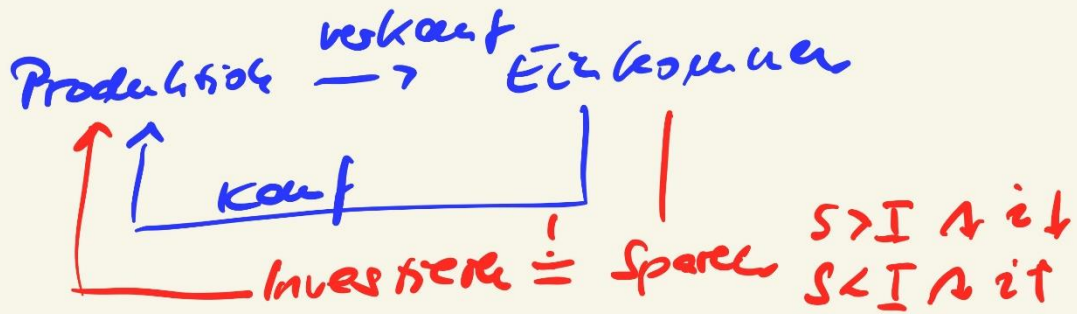
→ Aufnahme: Kartellrecht

EU Gesamt-schuld $\leq 60\%$ BIP
 Neuschuld $\leq 3\%$ BIP

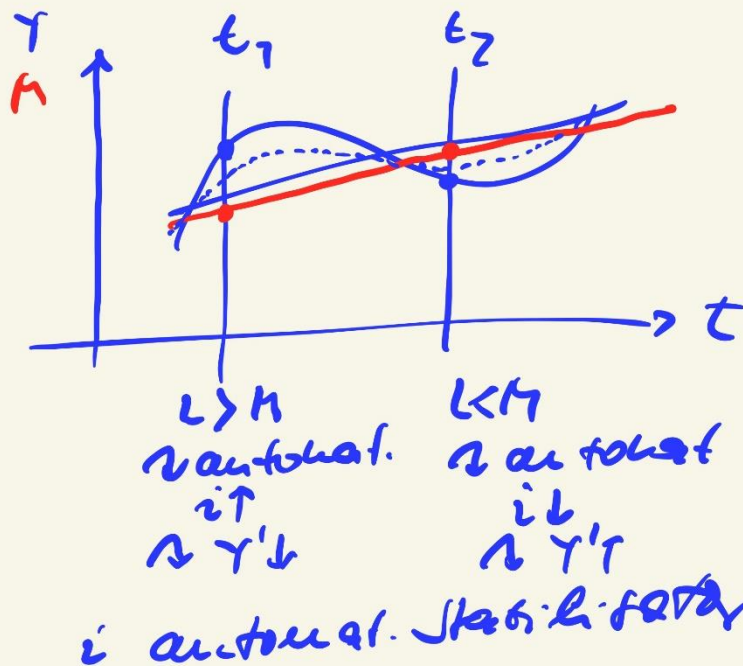
- ☑
- ☑
- ☑
- ☑
- ?

Feststellung + Auflösung
 Feststellung + Änderung
 Feststellung + Aukündigung
 u + Eröffnung





- Zertifikatskup
+ Eigentumsverlustkup
- Ordnungsrufen
- Konvertierungs



Quantitätsgleichung (Fisher)

$$M \cdot U = Y \cdot P$$

$$M = \frac{Y \cdot P}{U}$$

$$z \quad -1\% \quad +2,5\% \quad +1\%$$

$$\begin{array}{r} +1\% \leftarrow \\ +2,5\% \leftarrow \\ +1\% \leftarrow \\ \hline 4,5\% \end{array}$$