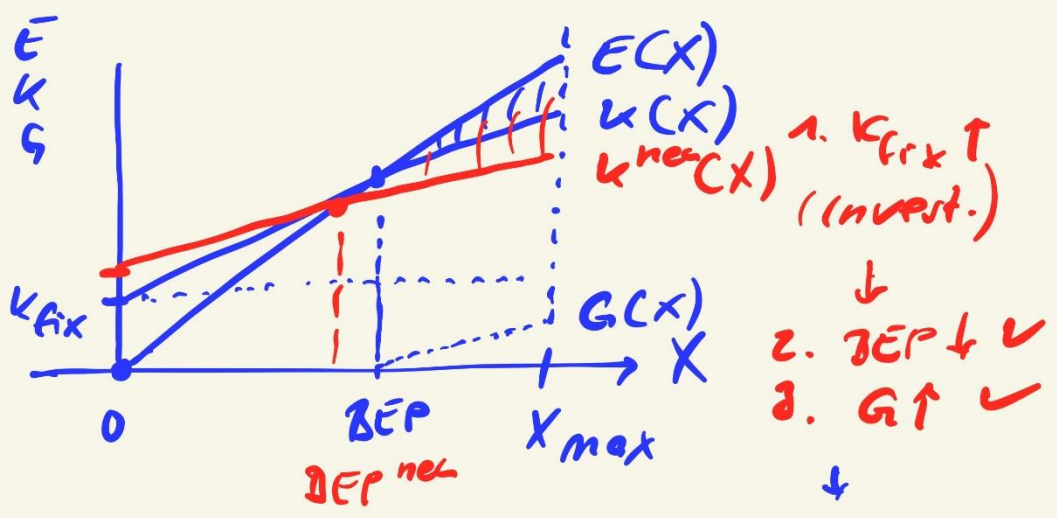


Indikatoren

Früher	Ist	Später
<ul style="list-style-type: none"> • AE • Y^p • IFO GKI 	<ul style="list-style-type: none"> • Kap-auslast. • Y^p • VPI 	<ul style="list-style-type: none"> • Zählfristung • ACo

Ratio-Investitionen

$X_{max} = const$



$|\Delta K_{fix}| < |\Delta K_{var}|$

Leistungskurve. ~~Y_I~~ ^{Y_I} Überinvestitionsk.

• $Y \uparrow \rightarrow Y_I^D \uparrow \rightarrow Y \uparrow \uparrow$
 $\rightarrow \bar{c} \text{ sinkt} \uparrow \uparrow > Y_I^D \uparrow$
 $\rightarrow c = \frac{Y_I^D}{\bar{c}} \downarrow$
 $\rightarrow Y^D$ - Ausfall
 $\rightarrow Y_G^D$ (Staat)
 $c \downarrow$ bei $Y \uparrow$
 \downarrow

• $Y \uparrow \rightarrow Y_I^D \uparrow \rightarrow Y \uparrow \uparrow$ *
 $\rightarrow Y_I^D \uparrow \uparrow$
 $\rightarrow \underbrace{P_I \uparrow; i \uparrow}_{K_I \uparrow \uparrow}$ ^{Keynes: $i \downarrow$}
 $K_I < G\bar{E} \rightarrow Y_I^D \uparrow$
 $K_I = G\bar{E} \rightarrow Y_I^D \uparrow$
 $K_I > G\bar{E} \rightarrow \text{über } Y_I^D$
 = Fehlallokation
 Jenseitsbildung

+/-
 Wirkungen
 ✓

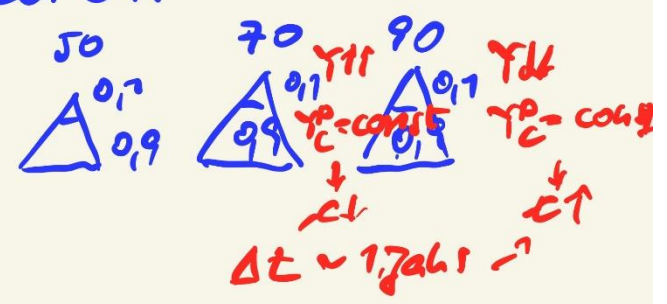
3 Einkommenskurvenhypothese

① absolute EH

$\frac{Y_I^D}{Y_{verf}} = 0,9$ $\frac{\Delta Y_I^D}{\Delta Y_{verf}} = 0,5$
 c c'
 Grenzkonsum
 $c' < 0,9c \rightarrow 0,9c \downarrow$

✓

② rel. EH



③ permanente EH

$$(Y^D)_t = f Y_{t+1}^E$$

$$Y_G^D \rightarrow Y^I \rightarrow A \downarrow$$

→ Ausfaktorenmultiplikator m_A

Staat/U			
1.- Y_I^D	→	1.- Prod.	→ 1.- Eink.
			$c' = 0,9 / 0,5$
<hr/>			
0,9 Y_C^D	→	0,9 Prod	→ 0,9 Eink.
			$c = 0,9$
<hr/>			
0,81 Y_C^D	→	0,81 Prod ...	

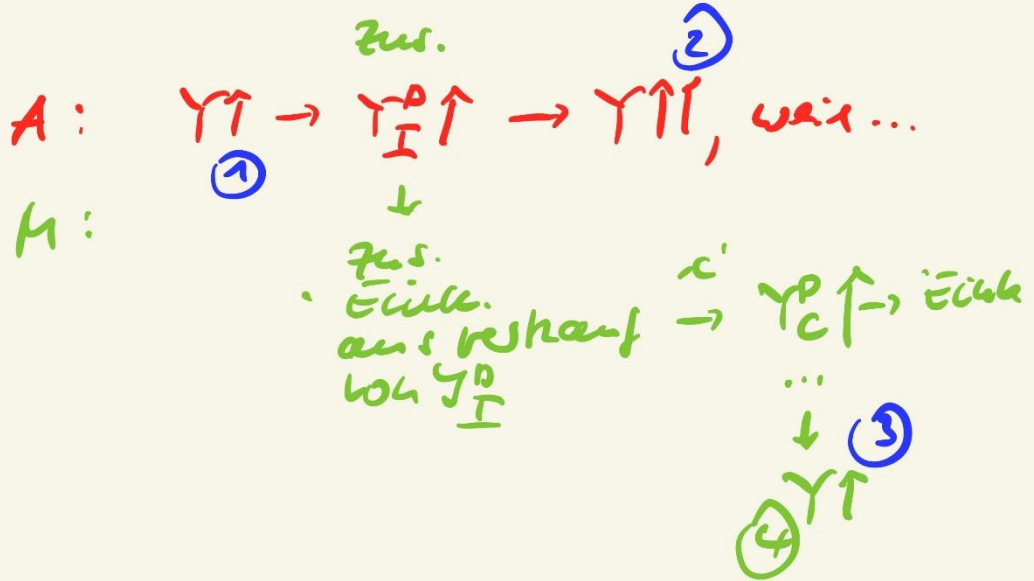
$$m = \frac{1}{1-c'}$$

$$c = 0,9 \rightarrow m_A = 10$$

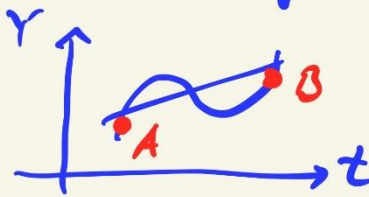
$$c' = 0,5 \rightarrow m_A = 2$$

$$m_{\text{Ges}} = 1,44$$

*



Bewertung Konjunktur



- AB
- ① Trendwachstum ✓
 - ② Strukturwandel ✓
 - ③ verb. Effizienz ✓
 - ④ ALG ⊖

temporär? JA!

dauert? NEIN, wenn $Y' >$ Resch. Schwelle *

D 2000: 3,1% → D: 1,8%

Wirtschaftspolitik 1929

- Kapitalmarkt - Un GGU ✓
- Geldmarkt - Un GGU ✓
- Gütermarkt - Un GGU ✓
- Arbeitsmarkt - Un GGU ...



Simm-Haues
Un GGU

Keynes: $L^* \rightarrow$ Un GGU
↓
quantitative
Politik