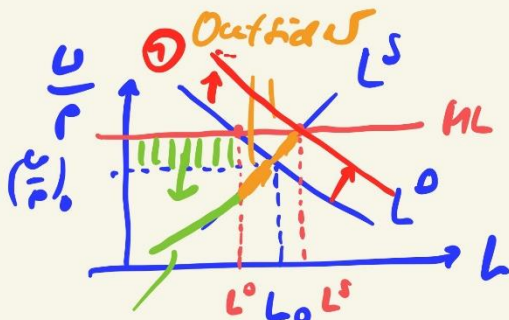


* Bsp. Mindestlohn



Insider

Ⓟ

KRM PR

- Ⓟ Folge - Konvention Ⓟ
- Subb. L^D
- 1) Staat
- 2) Kunden (M)
- 3) Leistungsnehmer

$$L^S \leftarrow U$$

↑ Freizeit

$$L^D \approx \frac{U + LNK}{P}$$

state.
betriebl.
tarif.

Brutto real -
lohnkosten

$$\frac{w}{p}$$

$$ML > \left(\frac{w}{p}\right)_0$$

$$\Delta L^S > L^D$$

*

Mindestlohn

neg. Eff

$$\begin{matrix} 0 \\ \downarrow \\ 600 \$ \end{matrix} \quad \begin{matrix} 600 \$ \\ \end{matrix}$$

800,-

$$\downarrow \begin{matrix} \boxed{600 \text{ netto}} \\ + 200 \text{ Steuer} \end{matrix}$$

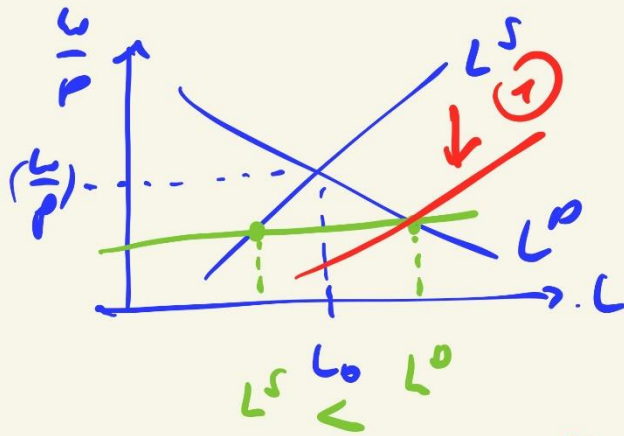
$$\dots \begin{matrix} 0 \\ \downarrow \\ 800 \$ \end{matrix} \quad \begin{matrix} 800 \text{ netto} \end{matrix}$$

+
unechte
ML

$$\Delta Y^D \uparrow > 200 \$$$

$$\Delta Y \uparrow \Delta L \uparrow \Delta Y^D \uparrow$$

$$\Delta Y \uparrow \Delta L \uparrow$$



Folge in Intervention
Subvention L^S

markt $L^S < L^D$

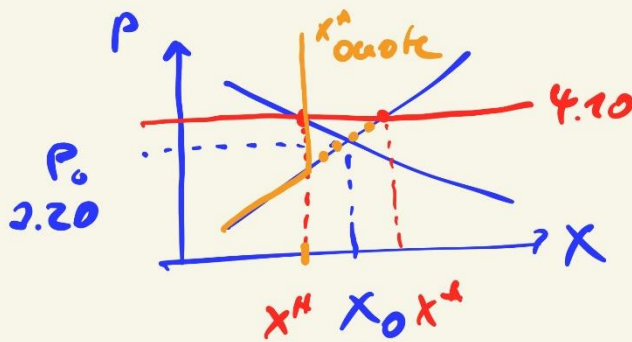
$L^S < L^D$

\oplus Markt-
kosten \ominus Dauer-
subvention

\ominus Brutto-
finanzierung

Bsp. Agrarmarkt

27 1957
EWG



1. Instanz
Anfangsperiode
Preis

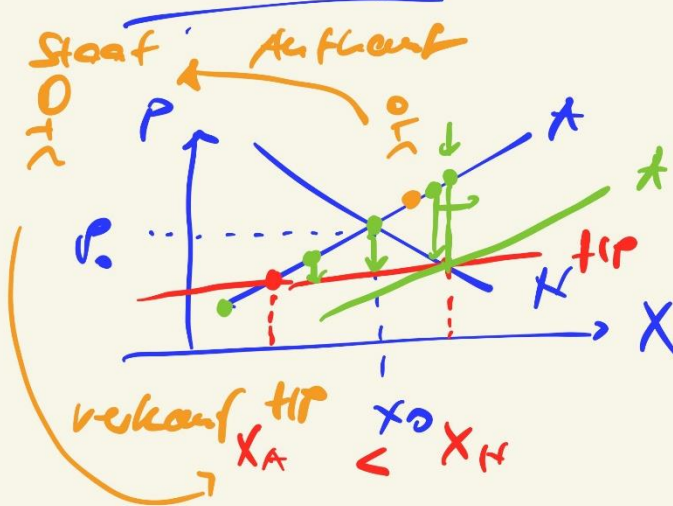
Folge in Interventionen

1. Lagerhaltung \ominus
2. Verrentung \ominus
3. Export-
sub. \rightarrow WTO \ominus
4. Beschäftigung-
verluste \ominus

A-Subvention

... Stilllegung

Zu Höchstpreis



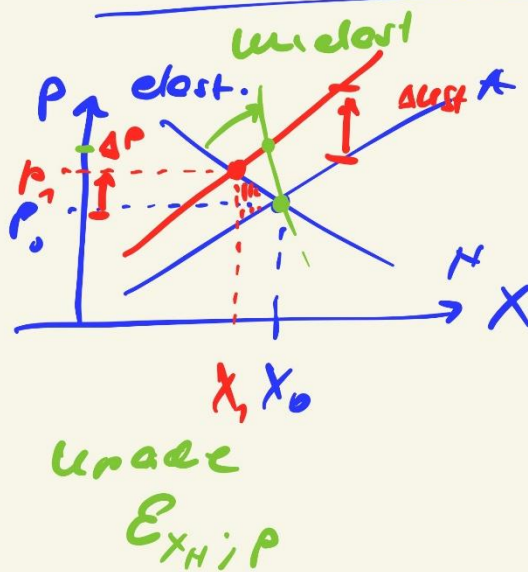
freier Handel

- $tHP < P_0$
- $X_A < X_H$
H-Überhang

+
Folgefunktionen
A - Subvention

- ① Subvent. Staat
- ② Import
- ③ 2 Märkte

Zu indirekte Steuern



Ust

...
CO2-Preis

1. ΔUst
 $\Delta P \uparrow \Delta X \downarrow$
KELTR ↓
→ Staat
→ Zentrale Ust

2. $\Delta P < \Delta Ust$

→
Steuersübes-
wätzung < 100%

