

Ab:

- 1) freiwillige Ab
- [2) saisonale Ab]
- 3) strukturelle Ab
  - ↑
  - Staat: SGB
  - Bildungspolitik
- \* 4) konjunkturelle Ab → Okun
- 5) friktionelle Ab
- \* 6) Keynes: Lohnstarrer

zu: Ab d. Lohnstarrer?

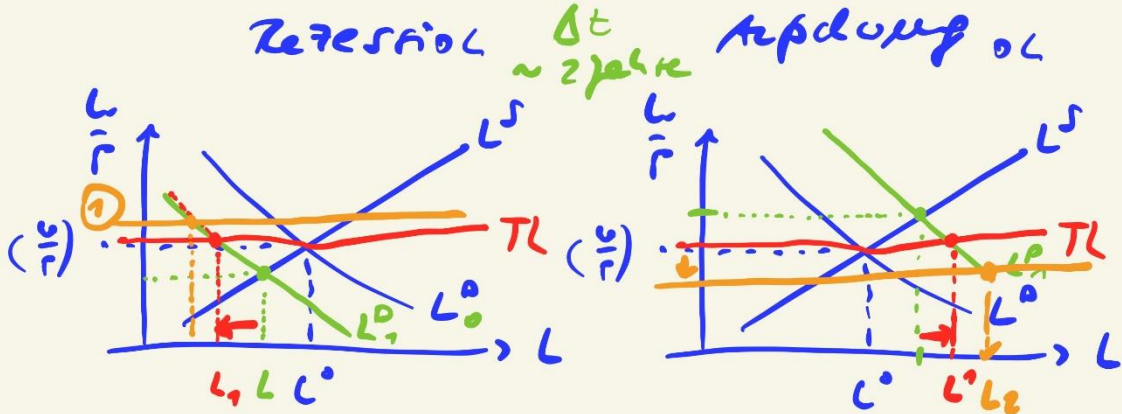
→ TL ILO -

- Tarifautonomie GG
- Koalitionsfreiheit
- ↳ verbot starrer Lohnfindung

(+)

- Abschluss nach Wandel + Reparatur ++
- mehr + hohe Löhne
- Planungsdiktat
- Schutz vor „Lohnkaribolidismus“

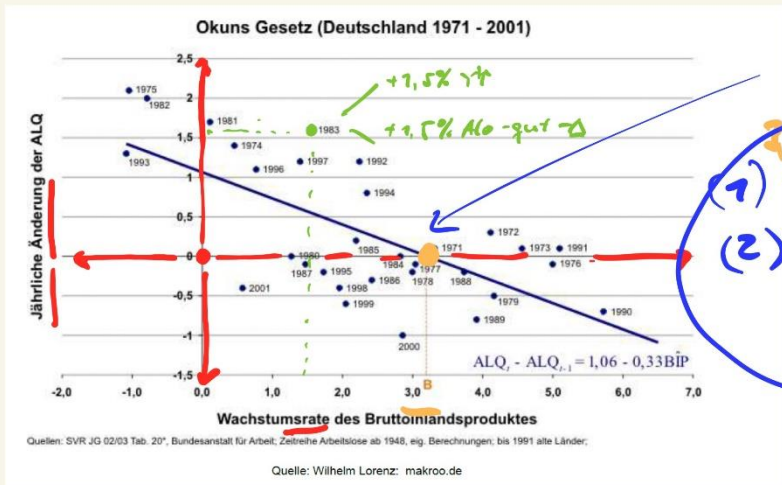
(-) Ab in Rezession



$Y' < BS \rightarrow L^p \downarrow \leftarrow \Delta \theta$   
 durch stärkeren  
 Lohn  
 dazu:  $LHK \uparrow$

$\rightarrow$  Lohnzurückhaltung  
 2009  
 2009  $Y_{EXP}^p \uparrow \rightarrow Y \uparrow$   
 $\sim L^p \uparrow \rightarrow$  Zus.  $L \uparrow$   
 2011  $Y \uparrow \uparrow \rightarrow P \uparrow$   
 Risiko:  $Y^p \downarrow$

zu) Bei die figurenprobleme  
 $\Delta \Delta \theta - \text{quote} - \Delta Y (Y')$

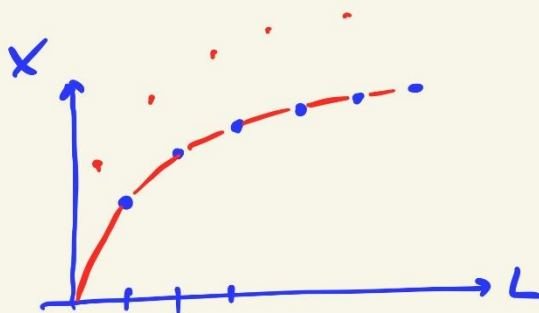


$Y' \uparrow \rightarrow \Delta \Delta \theta \downarrow$   
 $\uparrow \rightarrow$   
 (1)  $Y'$  mit  $\Delta \Delta \theta - g = 0$   
 (2)  $Y' > BS \rightarrow$  |  
 BS  $\Delta \theta - g \uparrow$

3,2%  $\rightarrow$  1,8%  $\leftarrow$  Agenda 2010

- ① Hohe  $\alpha$   $\rightarrow$  Netto  $\pi$   $\rightarrow$  IV  $\rightarrow$  Steuerfinanzierung ⊕
- ② Leiharbeiter ⊕  
"Dichtereffekt" ⊖
- ③ Niedriglohland ⊕  
Abstandsgebot ⊖

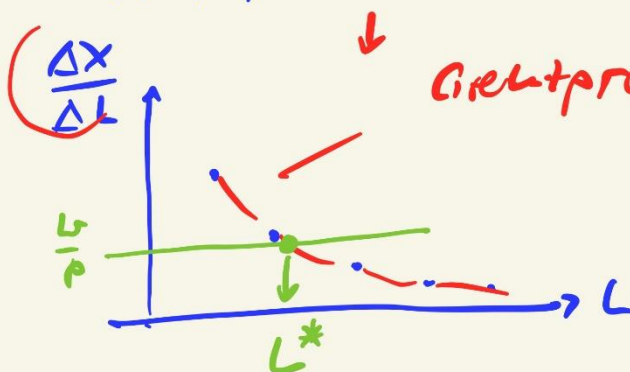
### Optimale Beschäftigung



$$X = \alpha L^p \cdot k^{1-p}$$

$\alpha$   $\uparrow$   $\alpha = \text{tech.}$

$k = \text{const}$

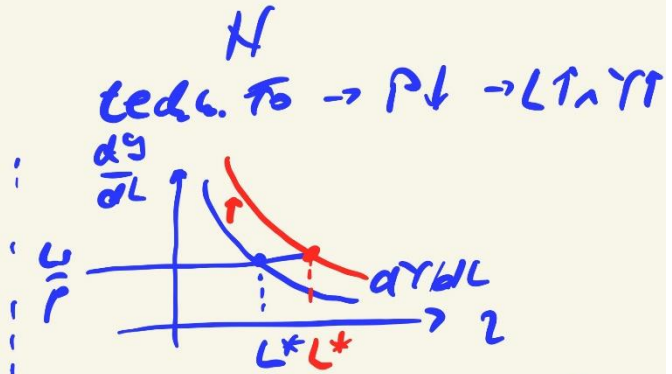


Grenzprod. d. Arbeit

$$L^* \Leftrightarrow \frac{dY}{dL} = \frac{w}{p}$$

...

$K$   
 $P \uparrow \rightarrow Y \uparrow \wedge L \uparrow$



→ fröschlicherer Wert  
 → 1821 Ricardo

$tech. Fo \rightarrow \frac{dY}{dL} \uparrow \rightarrow \frac{K}{X} \downarrow \rightarrow P \downarrow$

bei  $X = const$   
 $\rightarrow L \downarrow$



Kompensationslehre

$tech. Fo \rightarrow \frac{dY}{dL} \uparrow \rightarrow \frac{K}{X} \downarrow \rightarrow P \downarrow$

~~Nachfr.~~  $X \uparrow \rightarrow L \uparrow$       Nachfr. = const

$\downarrow$   
 $Y \uparrow$

Nachfr. auf and. Gütern  $\uparrow$

Zinss:  $\downarrow$   
 $\rightarrow$  konople  
 indirekte Steuer  $\rightarrow L \uparrow$