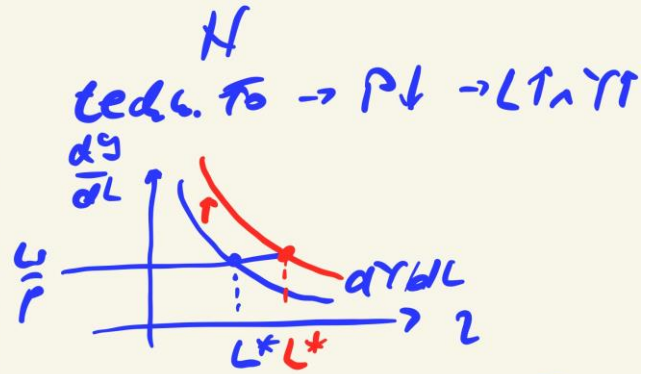


$\frac{w}{P} \downarrow$  bei Lohnillusionen  
 $\nearrow L \uparrow$  auf  $w$  fixiert  
 $\frac{dY}{dL} = y = x \cdot P \uparrow$   
 $\nearrow L \uparrow \sim \frac{dY}{dL} \uparrow$



$\rightarrow$  frischer Revers  
 $\rightarrow$  1821 Ricardo

tech. Fo  $\rightarrow \frac{dY}{dL} \uparrow \rightarrow \frac{K}{X} \downarrow \rightarrow P \downarrow$   
 bei  $X = \text{const}$   
 $\rightarrow L \downarrow$

$\frac{K}{P} \downarrow$   $L \uparrow$   $Y \uparrow$   
 $\Delta Y$   
 $y_0 \text{ EXP}$   $y_0 \text{ (Kreat)}$

$\downarrow$   
 Komparativtheorie

tech. Fo  $\rightarrow \frac{dY}{dL} \uparrow \rightarrow \frac{K}{X} \downarrow \rightarrow P \downarrow$

~~Nachfr.~~  $X \uparrow \rightarrow L \uparrow$   
 Nachfr. = const  
 $y \text{ real} \uparrow$   
 Nachfr. Led. and. Gütern  $\uparrow$

Zinles:  
 $\rightarrow$  konople  
 indirekte Steuer  $L \uparrow$

## Kostensenkung + Zukauf?

$$\text{Lohnstückkosten} = \frac{\frac{\text{Arb.-Kosten}}{\text{Arb.-Lohn}}}{\frac{\text{Output}}{\text{Arb.-Lohn}}}$$
  

Roh-	D	PL	
	5	12	10
	5	24	0,25

Textil  $\frac{5}{2} = 2,5$  → Kapitaalexport

## FAZK Sicherung Beschäftigung ①

$$\text{LSK} = \frac{\text{Arb.-Kosten}}{\text{Arb.-prod.}}$$

① Arb.-prod. ↑  
durch Strukturwandel

② Arb.-kosten ↓  
durch ↓ LNK

③  $\downarrow$  SCM  
→ Porsche  
→ Lego  
} Neue komb. der Wertketten  
 $\Delta \frac{K}{X} \downarrow \rightarrow X \uparrow$

# Globalisierung

• Märkte → Weltmärkte

① Transparenz ↑ KT IT  
(e-commerce)

② Entscheidungsdichte ↑  
(Fehler)

↑

Außenhandel - Gründe

① Ressourcenmangel

② Kostenschiede

↪

③ Ricardo 1817  
kooperatives Vorteil

Produktivität

+  
++

↪  
↪

LL  
IND

GB

++

+++

← 1  
→ 2

~ 1830/40

PORT

New-So-  
de-Land

++

+

Faktor-  
allokation

Zf. i

1. Produktivitätsunterschiede zw. Branchen in fortgesch. Land
2. Faktorallokation (Arb., Kapital) in produktivste Branche
3. Zukauf der Produkte der weniger produktiven Branchen