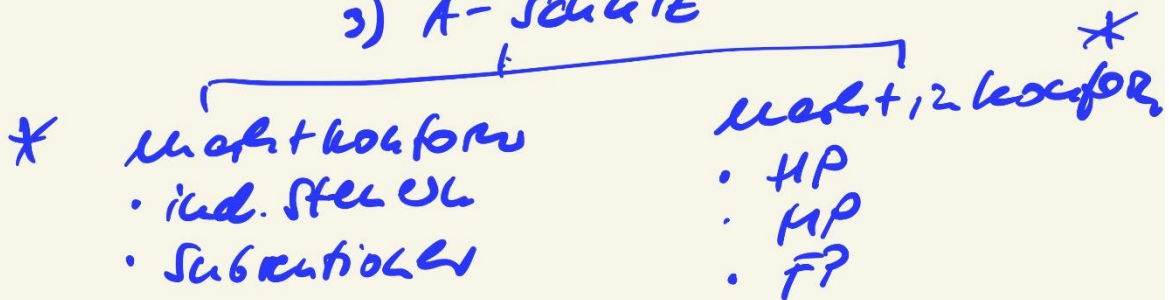


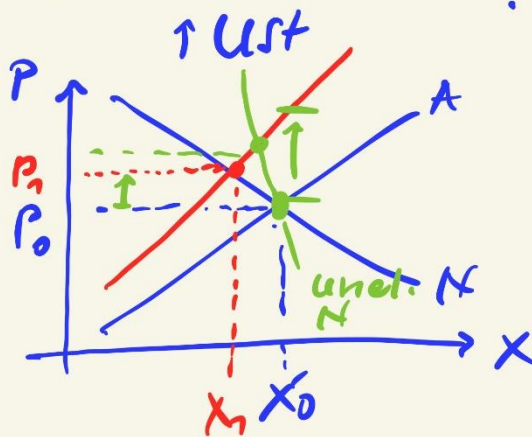
Staat → funktionierende Märkte

Gründe:

- 1) Fixierung
 - a) öff. Güter
 - b) Transfers
- 2) N-Schulden
- 3) A-Schulden



① ind. Steuern



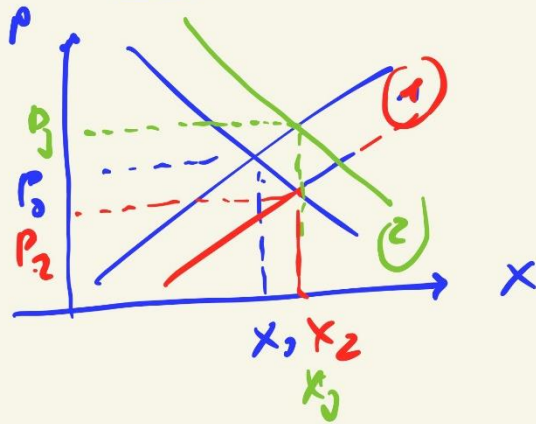
(*)

- markt konform
- indirekte Steuer (Umsatz)

- ① $A \uparrow \rightarrow P \uparrow X \downarrow$
 $PR \downarrow KR \downarrow$
 → Steuer
 → Verlust
- ② Steuerüberwälzung < 100%
 Ex_HiP

② Subventionen

Markt + Kostenform

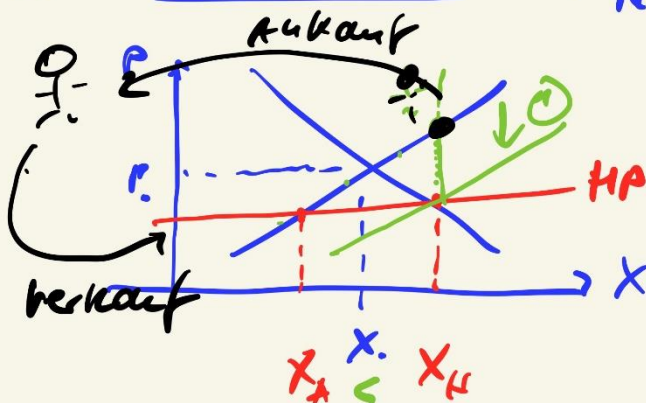


① $A \downarrow \uparrow$
 $P \downarrow \wedge X \uparrow$

② $H \uparrow \downarrow$
 $P \uparrow \wedge X \uparrow$

③ Höchstpreis

• in Kostenform
 • N-Schutz



• Preis zu hoch
 $\wedge HP < P_0$

• $\downarrow X_H < X_A$
 Kauf

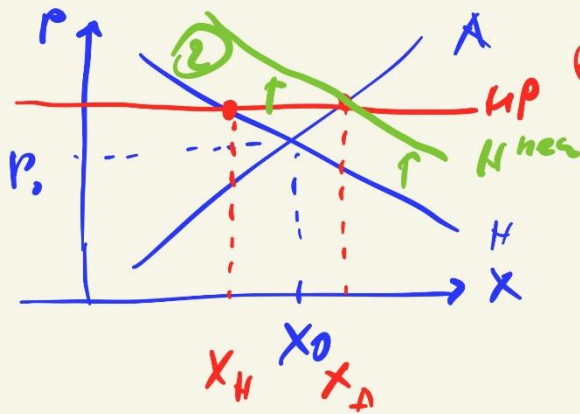
• Folge - I.
 Kaufbereitschaft
 A-Subvention
 (max. A)

oder:

- Unpopulär
- zwischenwandler

(*)

Wiederpreis



- qualitativ kaufbarer
- A-Sektor

① $P \uparrow$ $X_H \downarrow$ $X_A \uparrow$
 $X_H < X_A$
 A-Überschuss

② Folge - qualit. Überschuss beschaffen H-substitut

Marktversagen

- natürliche Monopole
- Netz → techn. Fortschritt
- Umweltverschmutzung
- Nebenprodukte
- ⋮
- ↳ gesamtwirtsch. m. versch. schlechte Ergebnisse
- ↳ keine externen Effekte internalisierbar

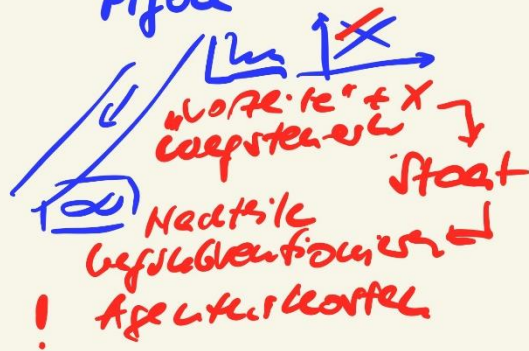
Umweltschutz → (Karten) → Markt

Ökologie vs. Ökonomie

- ① techn. Umwelt-maßnahmen
- BImSchG
 - TA
 - KrWlAbG
 - ...

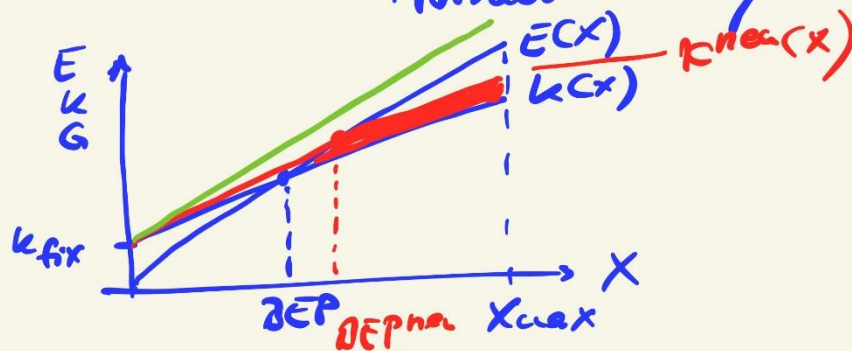
Ökologie durch Ökonomie → ökonom. Prinzip

② Öko-Steuer Pifou

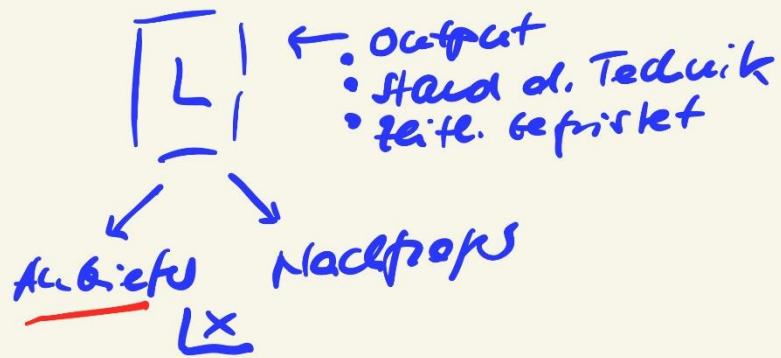
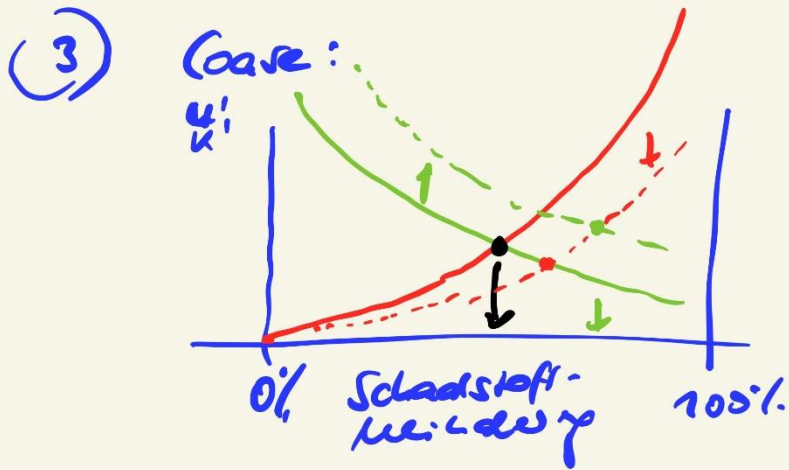


(2.1)

Öko-Steuer D
 → nicht reparative
 ET + total - K
 → totaldissurkup



- ① Anstieg $k(x)$ & DEP → $G \downarrow$
 → CEU
 → CEU
- ② $k(x)$ vorangetrieben
 → DEP



seit 2005

→ berechnet Referenzjahr 99/00

→ Preis = 0

→ zu viele Zertifikate