

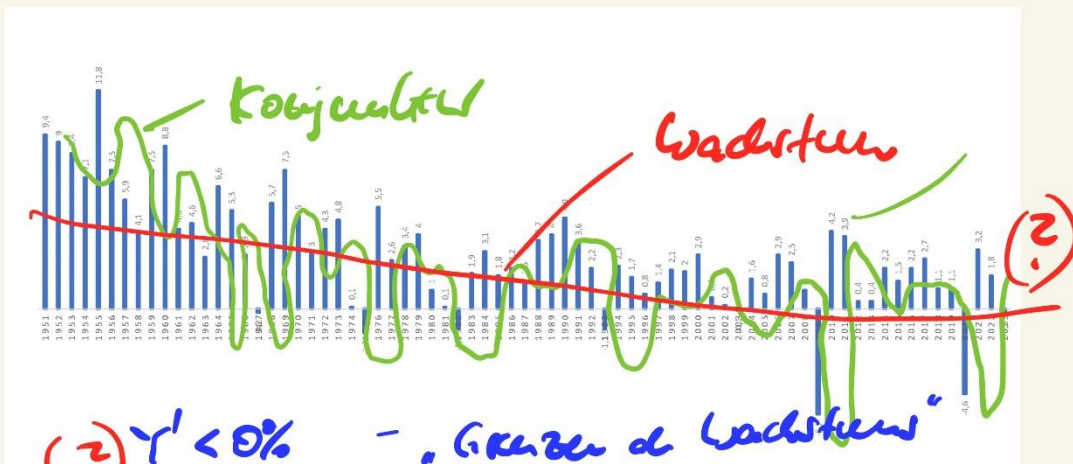
# Konjunkturpolitik

$$\begin{matrix} \text{BIP} \\ \text{DNE} \\ \text{VE} \end{matrix} \left. \begin{matrix} \downarrow \\ \downarrow \\ \downarrow \end{matrix} \right\} + \text{Saldo PE} \\ \left. \begin{matrix} \downarrow \\ \downarrow \\ \downarrow \end{matrix} \right\} - A$$

Verwendungsrechnung:

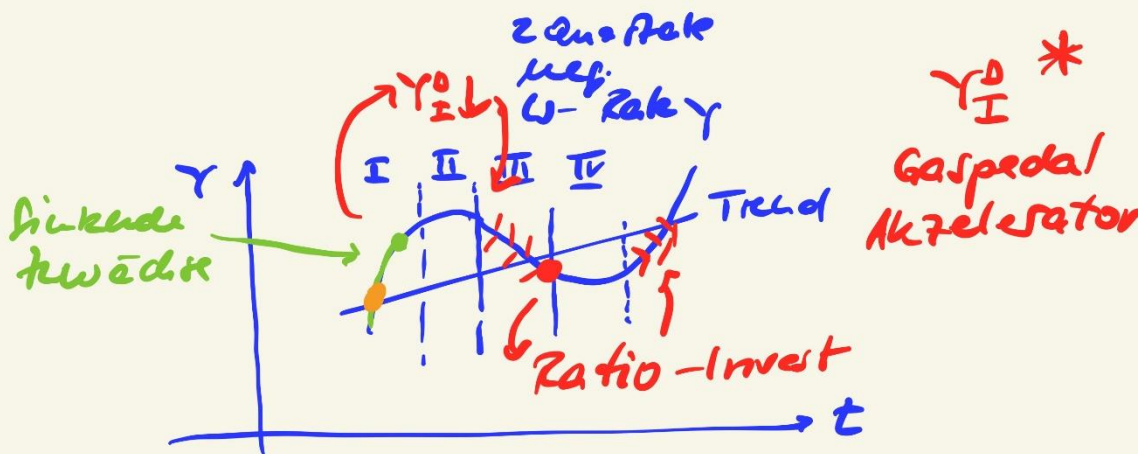
$$\text{BIP} = C + I + G + \text{EXP} - \text{IMP}$$

$$Y = Y_C + Y_I + Y_G + Y_{AO}$$



(?)  $Y' < 0\%$  - „Grenze d. Wachstums“  
 $Y' = 0\%$  - „Nullwachstum“  
 $\rightarrow$  qualitatives Wachstum  
 $Y' > 0\%$  } - ?  
 $\downarrow$

$Y' > 0\%$   $\uparrow$   $\rightarrow$  neue Märkte für neue Güter  
...



Indikatoren

Früh

- $Y^D$
- ifo-GKI
- AE

Ist

- VPI
- $Y^I$
- Kap.-ausl.

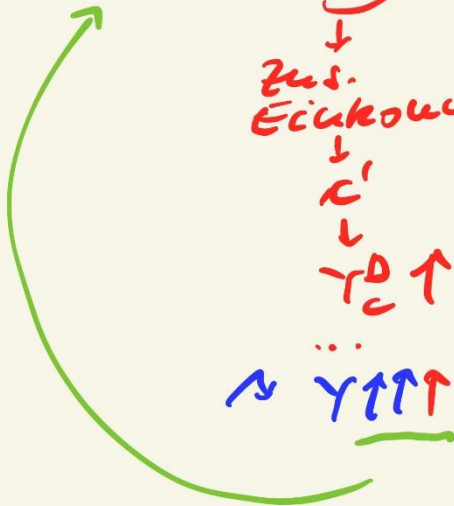
Spät

- A10
- Beschäftigung

\*

$$A \quad Y \uparrow \rightarrow \left( \begin{matrix} Y^D \\ I \end{matrix} \uparrow \right) \rightarrow Y \uparrow \uparrow, \text{ usw. } \dots$$

M



zus.  $Y_c^D$

1.-  $\rightarrow$  1.- Produktion  $\uparrow \rightarrow$  1.-

zus. Eink.

$0,9 Y_c^D \uparrow \rightarrow 0,9 \text{ mod. } \uparrow \rightarrow c' = 0,9 \quad 0,5$

$0,9 \text{ zus. E.}$

$0,81 Y_c^D \uparrow \dots \rightarrow c' = 0,81$

$$m_A = \frac{1}{1 - c'}$$

~~$c = 0,9 \rightarrow m_A = 10$~~   
 ~~$c = 0,5 \rightarrow m_A = 2$~~   
 $m_{\text{Huc}} = 1,1$

(K)

Unterkonsum

•  $Y \uparrow \rightarrow Y_I^D \uparrow \rightarrow (Y \uparrow \uparrow)$   
 Multiplikator

(N)

Überinvestition

•  $Y \uparrow \rightarrow Y_I^D \uparrow \rightarrow (Y \uparrow \uparrow)$   
 Multiplikator

$\sim Y_I^D \uparrow$  Keynes;  
 $\sim R_I \uparrow (i \uparrow)$   $L \uparrow \rightarrow i \downarrow$

$\sim K_I \uparrow \downarrow$

$\sim K_I < G_E \rightarrow Y_I^D \uparrow$

$K_I = G_E \rightarrow Y_I^D \uparrow$

$\downarrow K_I > G_E \rightarrow Y_I^D \downarrow$   
 ECU

$\sim$  Fehlallokation  $\rightarrow$  Blase!