

↳
Unter-
konsum

3 Einkommens-
hypothese (EH)

+

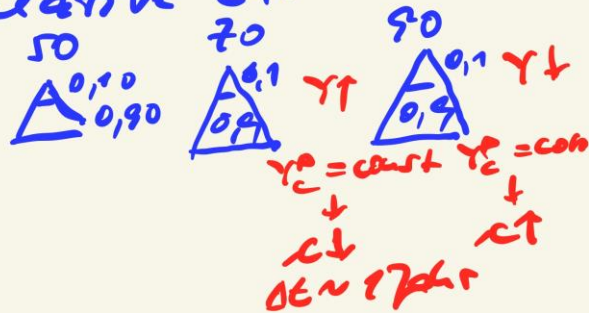
① Keynes: absolute EH

$$\frac{Y^p}{Y} = c \quad \frac{\Delta Y^p}{\Delta Y} = c'$$

$c' \rightarrow \Delta c \rightarrow \Delta c \downarrow$

+

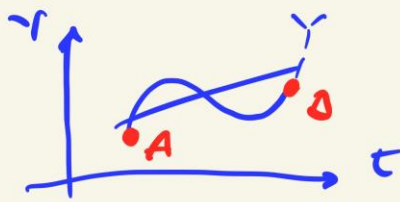
② relative EH rel. konst.



-

③ permanente EH
 $c_t = f(Y_{t+1})$

Bewertung



* PAZ

- \overline{AB}
- ① TKG abnehmen (✓)
 - ② Strukturwandel (Faktorallokation) (✓)
 - ③ Effizienz ↑ (✓)
 - ④ ALO (✓)

* dauerhaft? temporär?
 NEIN, wenn JA
 $r' > 3\%$
 100000 } →

$\partial S \rightarrow r'$ mit $\Delta ALO\text{-quote} = 0$
 Ziel $\partial S \downarrow$

Wirtschaftspolitik 1929

- Kapitalmarkt - UNGG ✓
- Geldmarkt - UNGG ✓
- Gütermarkt - UNGG ✓
- Arbeitsmarkt - UNGG !!!

Simultanes UNGG

Keynes:

$L^x \rightarrow UNGG$

M Staat

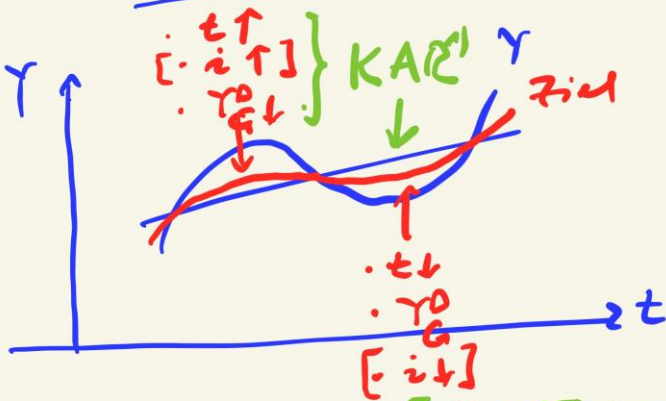
\rightarrow Ziel: $Alo \downarrow$

antizyklische Politik

①

Antizyklische Politik

* voraussetzung:



• Zeitpunkt + Umfang ... bestimmen

• Finanzpolitik
KAR
Kredite

• Crowding out
• Fiskalpolitik
 \rightarrow Strukturpolitik

1968 D
StabG