

1821 Ricardo: Preiswerttheorie

tech. Fortschritt $\rightarrow \frac{dY}{dL} \uparrow \rightarrow \frac{\kappa}{X} \downarrow \rightarrow P \downarrow$ aber:
 $X = \text{const}$

$L \downarrow$

tech. Fortschritt $\rightarrow \frac{dY}{dL} \uparrow \rightarrow \frac{\kappa}{X} \downarrow \rightarrow P \downarrow$ (holopole Staat ind. Steuer)

bei $X = \text{const}$

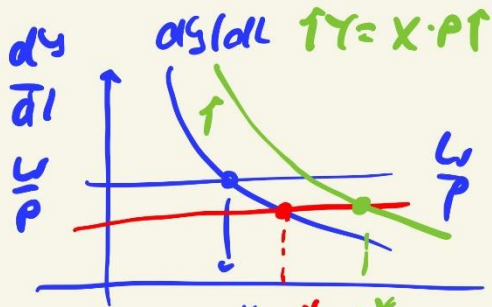
\downarrow
 $y^{\text{real}} \uparrow$
 \downarrow
 real. Eink. \uparrow

\downarrow
 $L \uparrow$

* Kompensationstheorie

\uparrow
 $P \uparrow$
 $\rightarrow X$
 \downarrow
 $X \uparrow$
 \downarrow
 $L \uparrow$

Keynes: ΔL^*



$\frac{w}{p} \downarrow$
 $L^* \uparrow$
 $\frac{w}{p} \downarrow \rightarrow \gamma \uparrow \rightarrow \frac{dy}{dl} \uparrow$
 $L^* \uparrow$

Lohnillusion

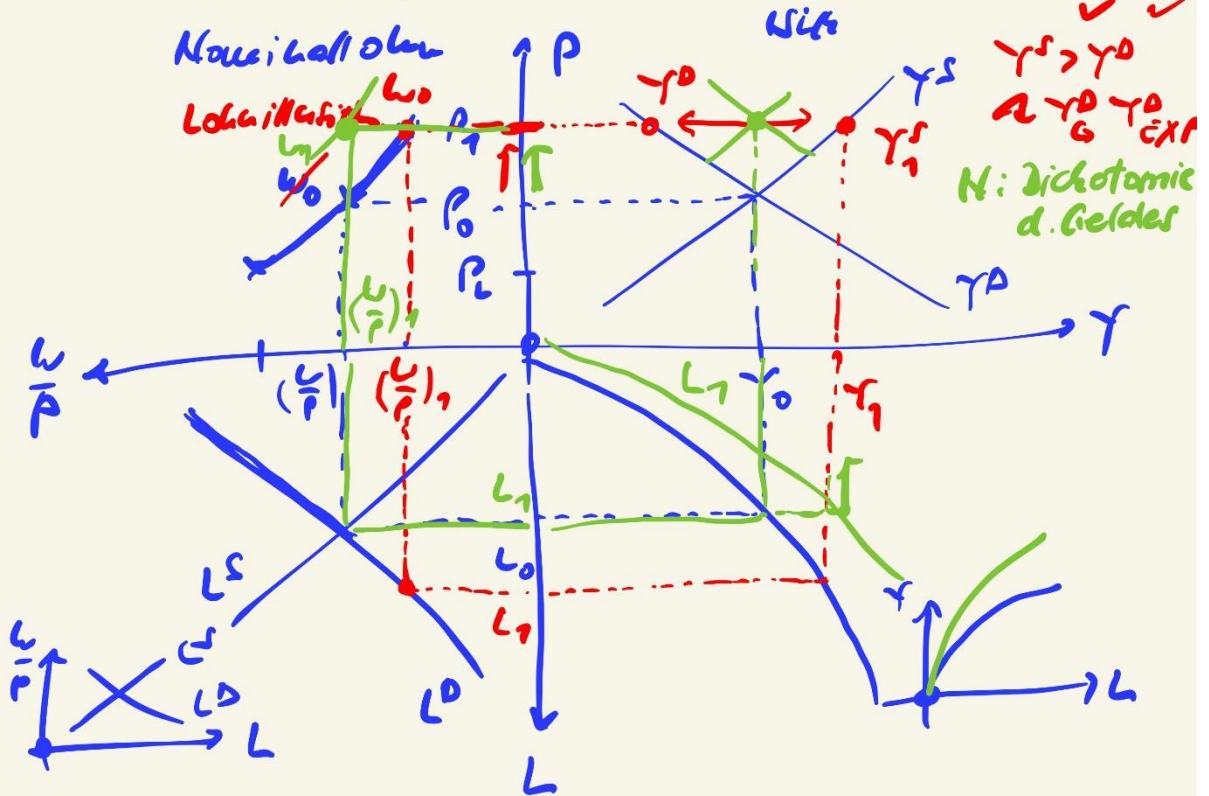


→ Fixierung μ_b -niveau an Nominallohn bzw. Δw

aber: $\frac{dy}{dc} \downarrow$
 ΔT A-Überhang
 \rightarrow Staat Export
 • $w \uparrow$

4- Sektor-Modelle

K: $PI \rightarrow \gamma \uparrow L \uparrow$



(L)

Auslastung?

$$\text{Lohn-} \\ \text{Stück-} \\ \text{Kosten} \\ \text{(LSK)} = \frac{\text{Arb.-Kosten}}{\text{Arb.-Menge}} = \frac{\text{Output}}{\text{Arb.-Menge}}$$

z.B. Textil

$$\frac{D}{J} = \frac{PL}{J} = 1,0 \quad \begin{matrix} 0,5 \\ 0,25 \end{matrix}$$

~~$\frac{5}{2} = 2,5$~~

→ Kapitalexport

↳ Sicherung L in DMd.

* PA 2

$\frac{\text{Arb.-K.}}{\text{Arb.-prod.}}$

- ① Arb.-prod. ↑ durch Strukturwandel
- ② Arb.-Kosten ↓ durch LHK ↓
- ③ Neukombinationen der Wertschöpfungskette → SGT
 → Porsche } → K ↓ X ↑
 → Lego }

Globalisierung

- Verschmelzung der Märkte zum Weltmarkt
- Grundl. KT+IT
- ↑ Entscheidungsdichte ↑
→ Fehlentscheidungen???

↓
Außenhandel + Gründe?

- ① Ressourcenmangel
- ② Kostenvorteile
- ③ Ricardos 1817 komparative Vorteile

~ 1835

