

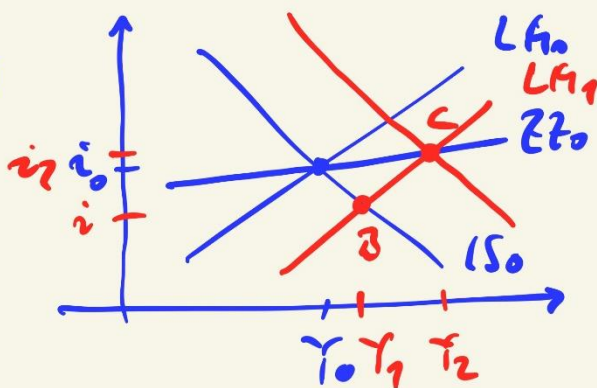
Anwendung

	exp. GP	exp. FP
flex. WK	✓	—
fixe WK bzw. EUR	—	✓

① flex. WK + exp. GP

USA OR  
EUR-Zone

\*  
PA1



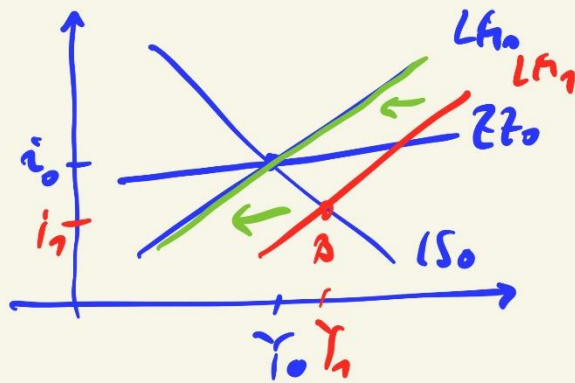
①  $MT \rightarrow LH \rightarrow$   
 ②  $i \downarrow \wedge Y \uparrow$   
 $\delta; 1 = s \wedge L = M$   
 aber  $ED$ -Def.  
 $NX > AB$   
 $\rightarrow$  Abfluss USD  
 bei flex. WK  
 $\rightarrow$  USD  $\downarrow$   
 $\rightarrow$  EXP  $\uparrow$   
 $Y \uparrow \wedge i \uparrow$

Risiko

- Invest.-falle
  - fehlende Exp.-pot.
- $\Rightarrow$  Wachstum auf Kosten Dritt

(+) (+)

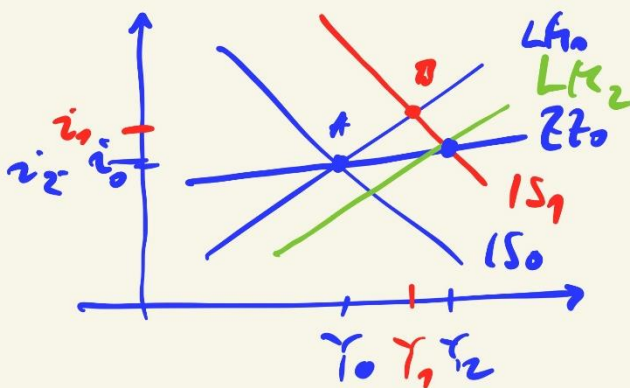
② exp. GP bei festem WK → USA 2008 → Yuan



$M^d \rightarrow \overline{LM} \downarrow$   
 $i \downarrow \wedge Y \uparrow$   
 $B: I=S \wedge L=M$   
 aber:  $EB - Defizit$   
 $AD < NX$   
 Abfluss USD  
 Block USA-Aufwand  
 $\leftarrow LM$   
 Wirtseuploj

\* PAZ

③ exp. FP in EUR



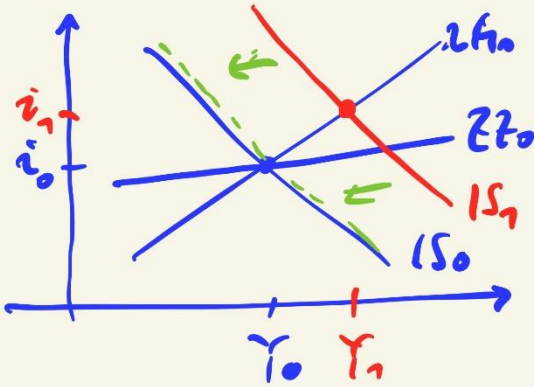
- Wachstum auf Dritter
- Verlust festes Wechselkurs  $\leq 3\%$  BIP

D Corolla

$\rightarrow$  El schuldenfrei  
 $Y^D \uparrow$  (Staat)  $\rightarrow IS$   
 $A: i \uparrow \wedge Y \uparrow$   
 $B: I=S \wedge L=M$   
 aber  $ED - LBOSK.$   
 $NKX < AD \downarrow HKi$   
 $i_D > i_{EURO}$   
 EURO-Furthok  
 $\overline{LM}$   
 $\oplus$  klein C.O.  
 $i \downarrow \wedge Y \uparrow$   
 $(+) \oplus$

④ exp. FP bei fix. LK

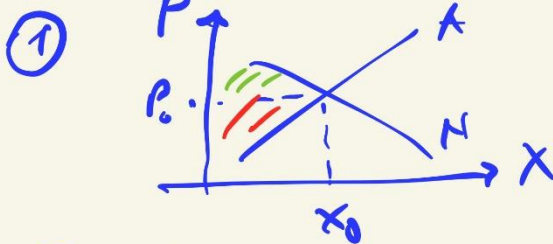
EUR  
Corona  
Wiederaufbau  
200 Mrd. €



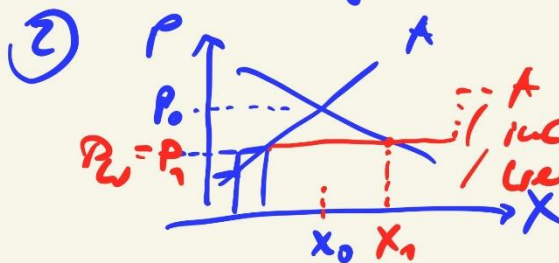
$Y \uparrow \rightarrow IS \rightarrow Y \uparrow$  mit  
 $EA - \bar{u} \quad AD > NKX$   
 $\rightarrow EUR \uparrow +$   
 $\rightarrow EXP \downarrow \quad IS$   
 Wirkungslos

Zölle

(Einkaufszoll)  
Lfd. LK



Autarkie



Öffnung zum  
Weltmarkt

$P_2 = P_1$  / incl. Wertverlust  
 aber  $AK \uparrow \rightarrow Y \downarrow$

