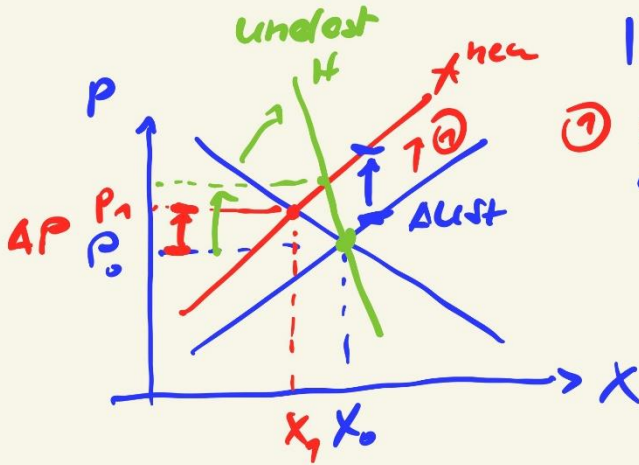
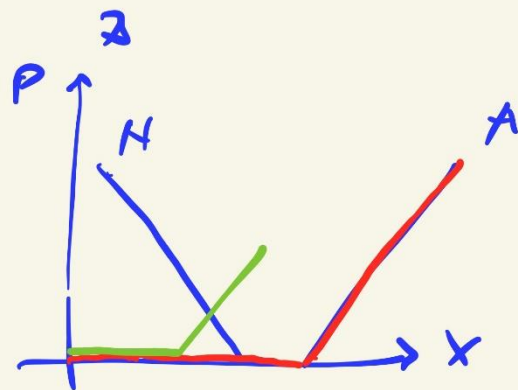
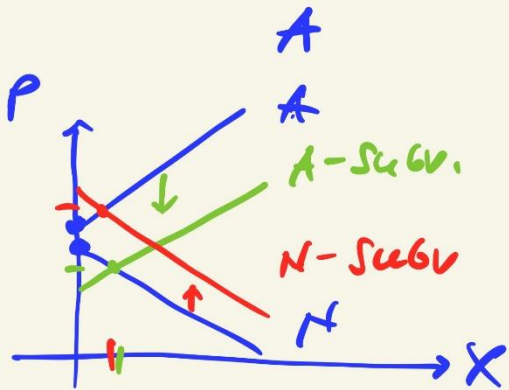


Uest - indirekte Steuer
 - marktkonform

+6% - P <6% ~ 6% >6%
 || ||| |||||



① $\Delta T \downarrow \Delta P \uparrow X \downarrow$
 oder $\Delta Uest > \Delta P$
 Steuerüberwälzung < 100%
 KR ↓ TR ↓



keine Rente
 Prohibitivpreis < Preisuntergrenze
 A

→ fixe Güter

NYLON

Karlsruher

- > öff. Güter
- > natürl. Monopole
- > Netze ↗
- > Umweltschutz •
- > Arbeitsschutz

↳ Schutz der Umwelt

-> Kosten → nicht internalisiert
externe Effekte

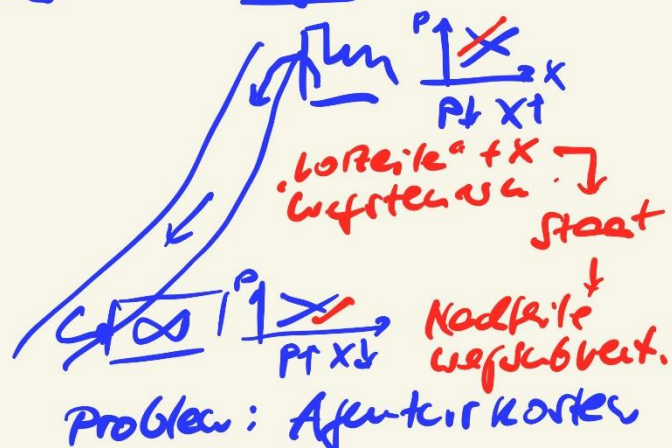
Ökologie vs.
Ökonomie
-| Kosten

Ökologie durch
Ökonomie
→ ökonom. Prinzip

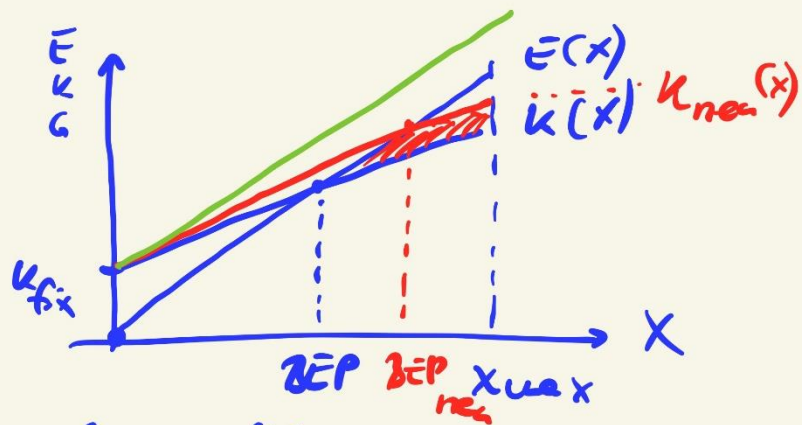
① techn.
Umweltschutz

- BImSchG
- ↳ TA
- KWStG
- ↳ Verp. VO
- ⋮

② öko-Steuern
Pigou-Steuer *

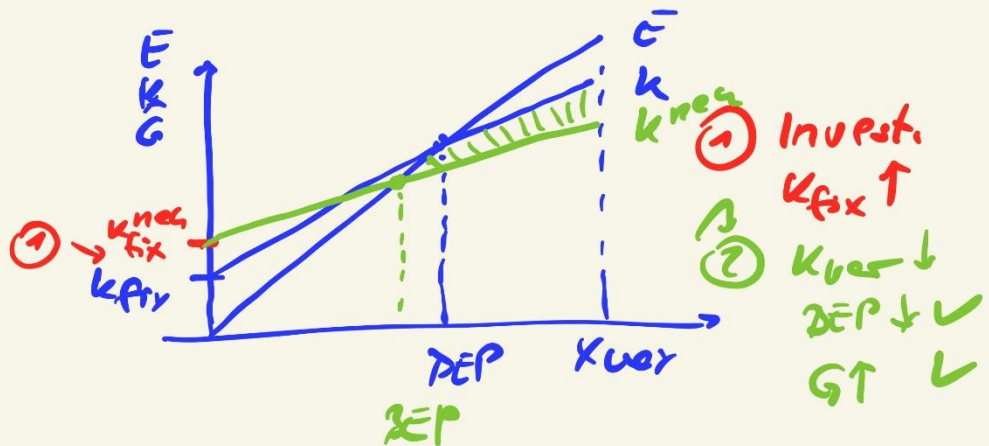


Ökos-Steuer D



- BEP ↑ → Nebenwirkung
- G ↓ → Lebewirkung
- vielverbrauchtes
 $X < X_{max}$ → Verluste
 → Defizit um platzgesteuert

↓
 Ratio-Investitions $X_{max} = const$



! $|\Delta k_{fix}| < |\Delta k_{var}|$