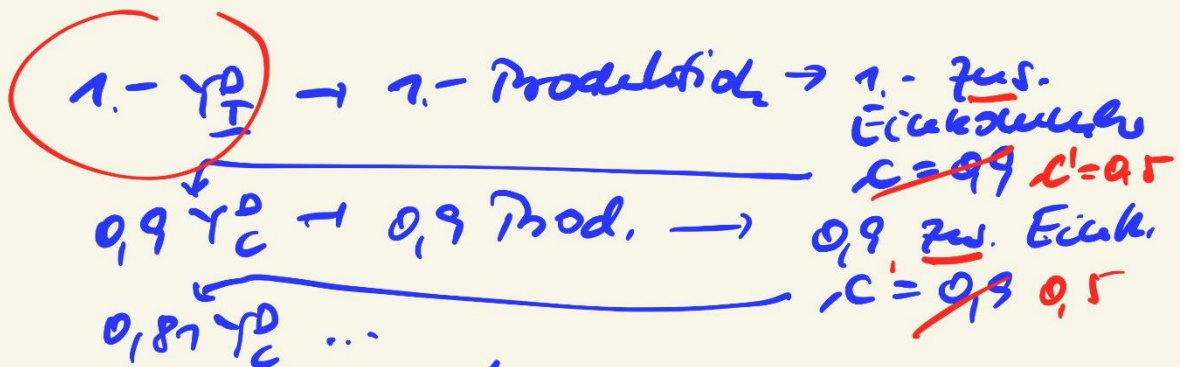


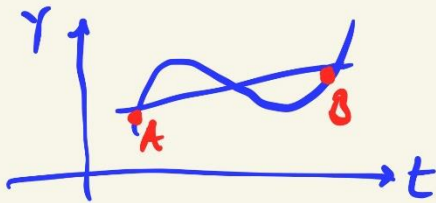
Wdh. Multiplikator m_A



$$m_A = \frac{1}{1 - c'}$$

$c = 0,9 \rightarrow m_K = 10$
 $c' = 0,5 \rightarrow m_A = 2$

$m_{\text{HUC 72}} = 1,44$



* PAZ

Bewertung

AB

- ① Trendwandel
 ↓
- ② Strukturwandel
 ↓
 → Faktorallokation
- ③ Effizienz ↑
 ↓
- ④ Alo
 ⊖

dauerhaft?
 NEIN,
 $Y' > BS$

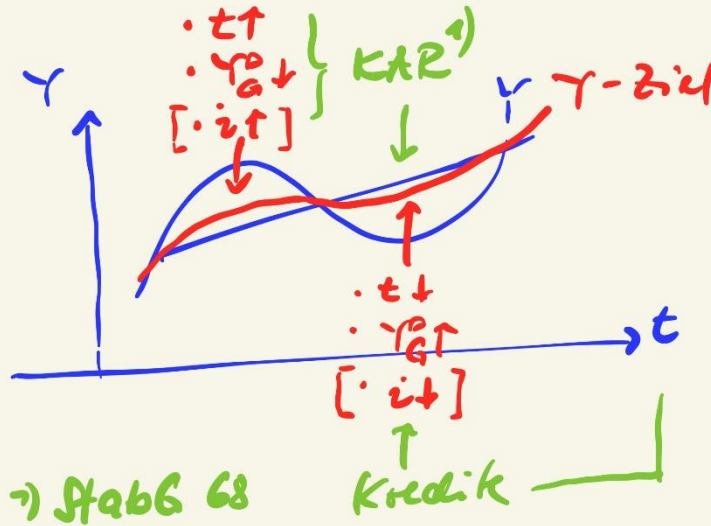
temporär?
 JA

Wettbewerbsdepression 1929

- Kapitalmarkt - UnGGU ✓
- Geldmarkt - UnGGU ✓
- Gütermarkt - UnGGU ✓
- Arbeitsmarkt - UnGGU!

Keynes: $Lx \rightarrow UnGGU$
 ↳ Staat
 ↳ antizyklische Politik
 Ziel: $Alo \downarrow$

antizyklische Politik



Voraussetzungen

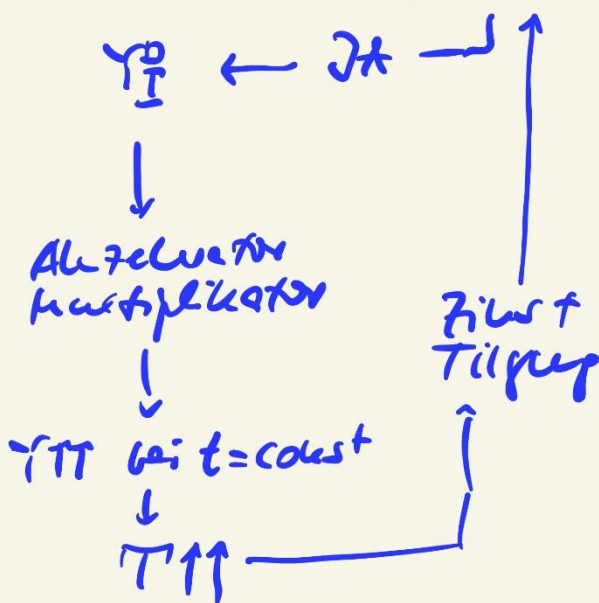
1. Zeitpunkt
2. Umfang bestimmen

Probleme:

1. Finanzierung
KAR /
Kredite
2. Crowding
out
3. Fehlallokation
4. Struktur-
politik
5. Schulden

PA 2 *

öff. Schulden



gegenwärtig
löschen auf
Wasser in
Gewaltigen

Jr. 1949

Art. 109 115 GG

Neuschuld d. Bundes
& Lander
≤ Investitions Budget

Jr. 1968

+
im Ausnahmefall
im Abwendung einer
Stosung der fi.-bi.
GGW → mehr Schulden
moglich

2019

-
-
-
-

Magisches Viereck

- ① angemessenes stetig
bi. Wachstum
- ② Preisstabilitat
- ③ hoher Besch.-stand
- ④ hoher bi. GGW

Jr. 2018

Neuschulden
Bundes ≤ 0,5% BIP
aufho:
Kampfbudget
+ Plan Abbau
Neuschuld Lander
totobeten

ZkF
Neuschuld ≤ I_{netto}

→ EU: Neuschuld ≤ 3% BIP
Schuld ≤ 60 BIP



1. Feststellung
2. Aufheben



1. Feststellung
2. Ankundigung



1. Feststellung
2. Ankundigung



1. Feststellung
2. Eröffnung

weil stark
0,5% ZIP

NEU