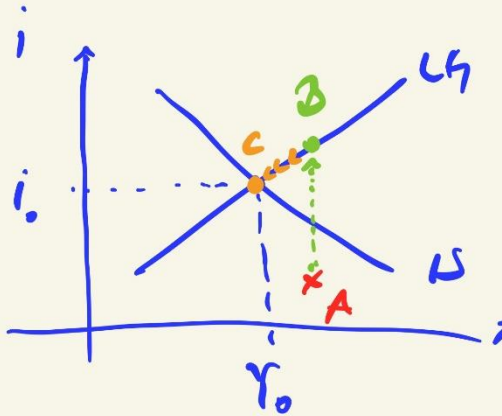
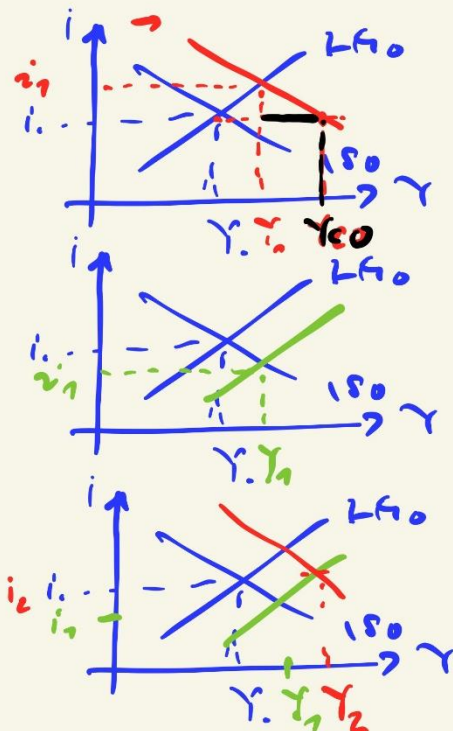


Anwendung ISLM (1) Proposeden



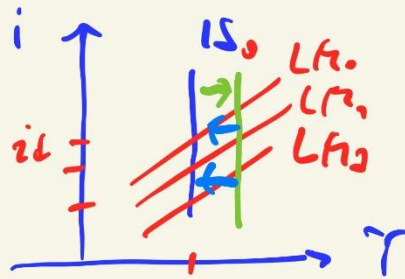
- 1 Zustand A
 IS zu gering
 LM zu gering
- 2 Proposeden
 schuler Reaktion
 LM
 $L > M \rightarrow i \uparrow$
 $\rightarrow B \quad L = M \checkmark$
 IS zu hoch
 $\rightarrow Y \downarrow \rightarrow Y \downarrow$
 mit $i \downarrow$
- 3 Empfehlungen

Anwendung ISLM (2) Politiken



1. expansive Fiskalpolitik
 $Y_G \rightarrow Y_G \uparrow \rightarrow IS$
 $Y_0 \rightarrow Y_1$ crowding out
 $Y \uparrow \quad i \uparrow \quad C.O.$
2. expansive Geldpolitik
 $M \uparrow \rightarrow \bar{L} \rightarrow i \downarrow \quad Y \uparrow$
3. Politikern - Mix
 - 3.a exp. GP $\rightarrow i \downarrow \quad Y \uparrow$
 - 3.b exp. FP $\rightarrow i \uparrow \quad Y \uparrow$
 - 3.c Zin'keln
 Keynes' Falle

Falle 1 Investitionsfalle

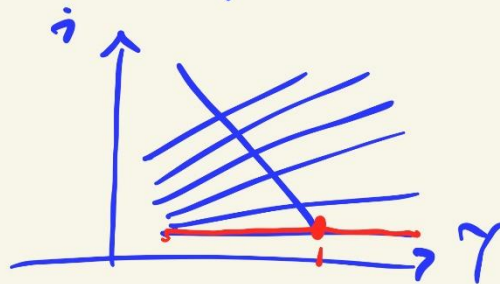


$\Delta Y = 0$
 + stagnation
 + Inflation
 = Stagflation

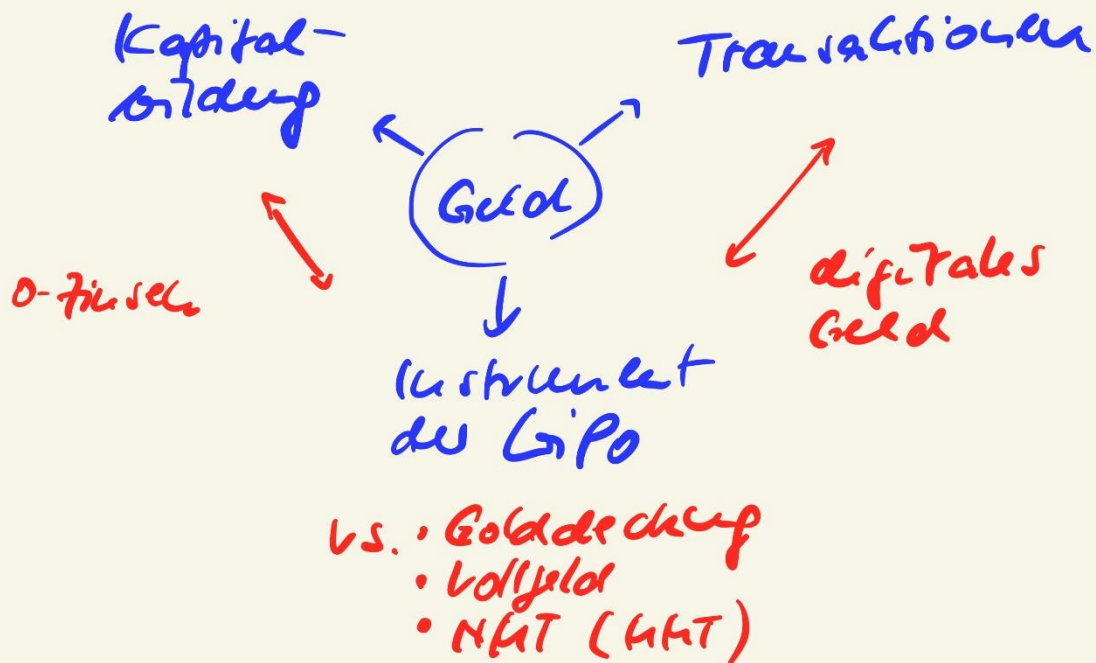
Schwere Krise ✓
 Gewinn Abs. $\rightarrow 0$
 \downarrow
 Ansehensverlust IS
 \uparrow
 EZB: exp. Geldpol.
 \uparrow
 $\uparrow \uparrow \uparrow$

\rightarrow Ende GP
 \rightarrow Junkie-Booster
Sicherheit
 \leftarrow Rebooteffekt

Falle 2 Liquiditätsfalle



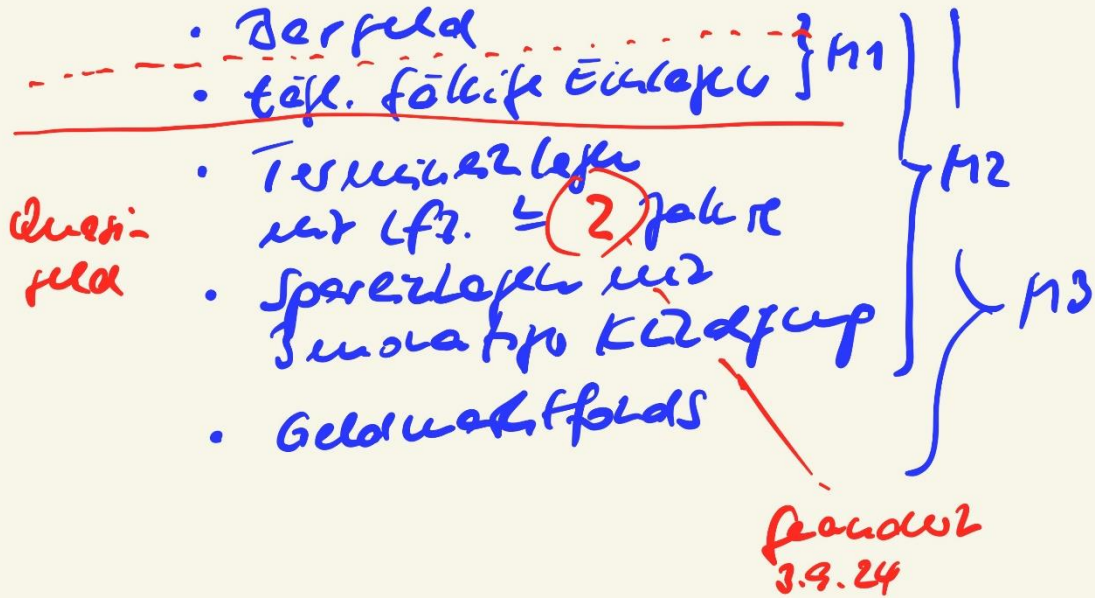
Geldpolitik



Geld =: Gut mit 3 Funktionen

- Geld-
wert
- ① Zahlungsmittel
stark anerkannt
 - ② Wertmaßstab
 - ③ Wertaufbewahrungsmittel
Überlebens-
Konsumwert
↳ Verzichtsprämie
Zins
- Kapital

Geldmenge €



$$\text{Geld} + \text{Geldorder} = \text{Währung} \approx \text{Korollar}$$

(1) Akzeptanz

KWG

aber: Stückelung
Sille
Falschgeld
Korollar

(2) Verwaltung

ESZB } Eurosystem
EZB

GG

AEUV

Aufgaben:

1. Geldwirtschaft
2. Geldwirtschaftsrecht
3. Zahlungsmittel
4. Aufsicht über Eurozone

Stellung:

- Unankörffigkeitslax
- ML
- EU-Kommission
- EU-Parlament

(3) „Spitzenklub“ der GB KUG
 → Kontrolle EZB + DAFin

(4) Einlebensversicherung
 • Bankensystem, de
 • 9% EK / Kunde
 • genossenschaftl. Bank / Sparkassen
 • institutionenferne
 • Mindestsicherung EU
 100 000 € / Kunde

(5) Konvertibilität ALG