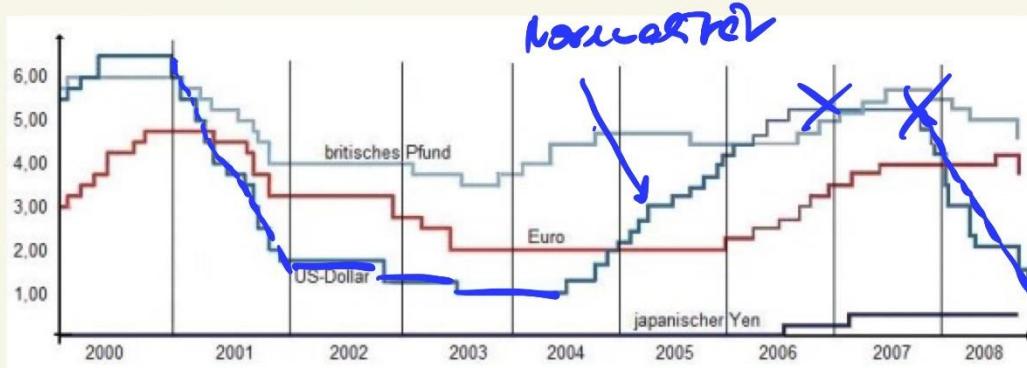


exp. GP Moral Hazard



+ 15/85-Krank  
Hausbau  
Sinnlos

### Arbeitsmarkt

Seitenstand: Faktorleistung Arbeit

L

- betreffend
- Qualifikation
  - Mobilität
  - Alter
  - ...

Angebot:

$L^S$

- Arbeitnehmer
- W?
  - ...

Nachfrage:

$L^D$

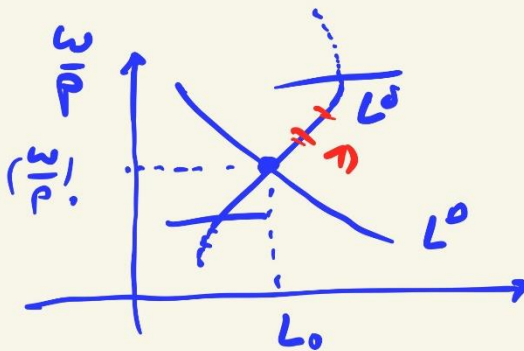
Arbeitsplatz

$$-\frac{W + LNK}{P}$$

stark. betriebl. tarife.

↑  
 Produktivitätskosten  
 $\frac{w}{p}$

- Produktivität  
 Ausg.-prod. Wert-  
 Output produkt  
 $\frac{\text{Ausg.-eins.}}{\text{Stk}}$   $\frac{\text{Stk} \cdot p}{L}$



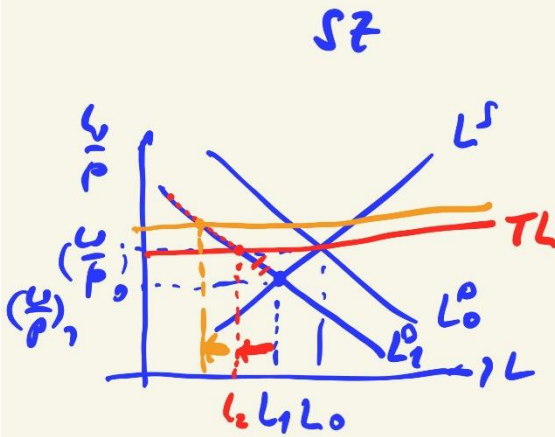
Allo?

- 1) friewillige Allo
- 2) konjunkturelle Allo  
 → Okun's Law
- 3) strukturelle Allo  
 → AFG NSGB  
 → Bildungspolitik
- [4] saisonale Allo]
- 5) frktionelle Allo
- 6) Allo durch  
Lohnsteigerung

In: Lohnstarre Tariflohn

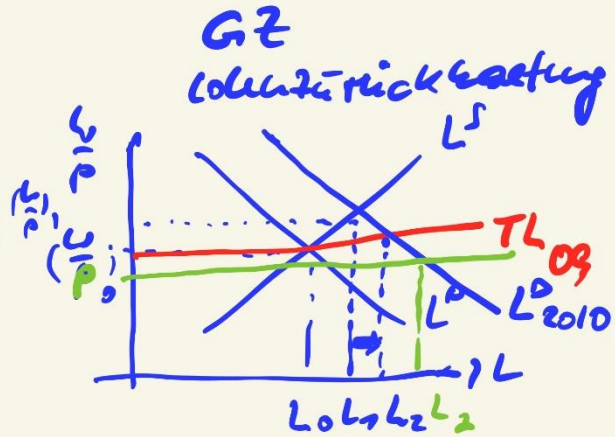
- AG-V und Gewerkschaften
- Tarifautonomie GG
- Koalitionsfreiheit
- keine staatl. Lohnfinanzierung

- ↳
- Tariflöhne
- spezifisch nach Branchen / Regionen
  - (+) marktnaher Löhne
  - (+) Transparenz
  - (+) Schutz vor Lohnkürzungen
  - (+) Planungssicherheit
  - ...



SZ →  $\gamma < BS \rightarrow L^D$   
 → ALO d. Starren  
 Lohn  
 → LNK ↑  $\frac{L}{P}$  ↑

\*



2010 GXP →  $\gamma > BS$   
 → 2011  $\gamma \uparrow \rightarrow PT \rightarrow \frac{L}{P} \downarrow$   
 Tariflohn: P.T. - real ↓  
 $\frac{L}{P} \downarrow$