

* $\Delta BS \rightarrow$ Wirkk Y bei $\Delta ALo\text{-quote} = 0$
 $Y' < BS \rightarrow ALo\text{-quote} \uparrow$

Ziel: $BS \downarrow$

Agenda 2010

- Niedriglohitektur \uparrow
 geringes Wert \rightarrow Preisprozent
 Lohn \rightarrow KL vs. MC
- Leiharbeiter
 \rightarrow „Dileffireffekt“

- ALo-feld II \rightarrow Hartz IV
 „Druck“

Niedriglohland in Industrieländern

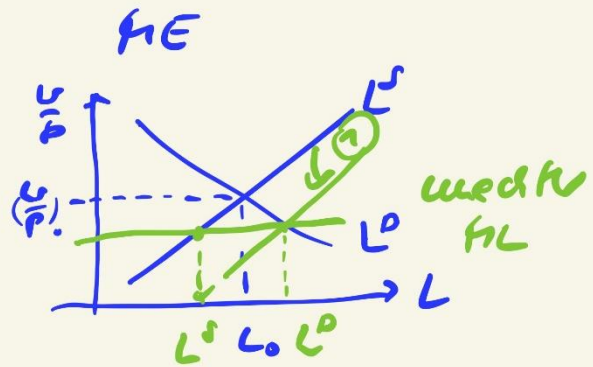
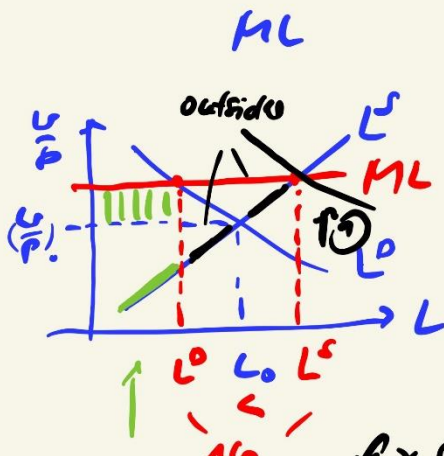
niedriges Tarif
von Besch. im
West mit geringen
WGP
↓
geringer Lohn

hohes Tarif
von Besch. im
West mit
hohem WGP
↓
hoher Lohn

Dilemma

hohe fixierte
hohe Preise

Lösung:
LX (Kuppeler)
Staat ML
ME

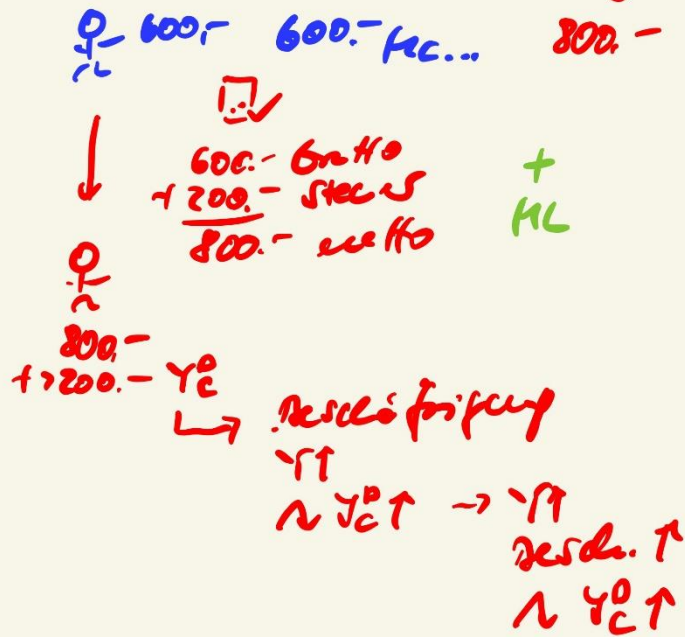


$ML > (\frac{w}{p})_0$
↑
Insider ✓
KR → PR ✓

for Outsider:
① Folgeinteraktion
for LO Subvention
1) Staat
2) Unterdrehen
3) Kunden

① Subvention
L^S
→ neg. Est
→ Aufstocken
→ Kombi-
lohn

Bsp. wof. Est

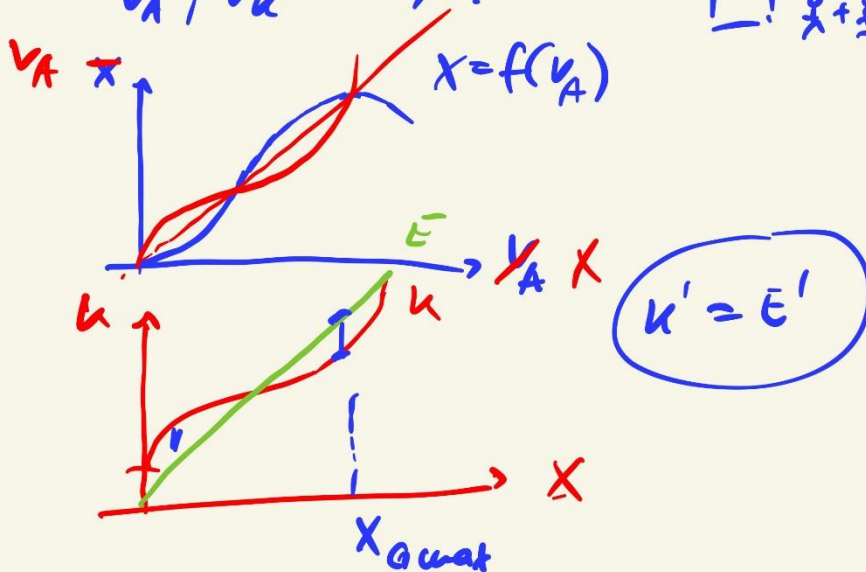


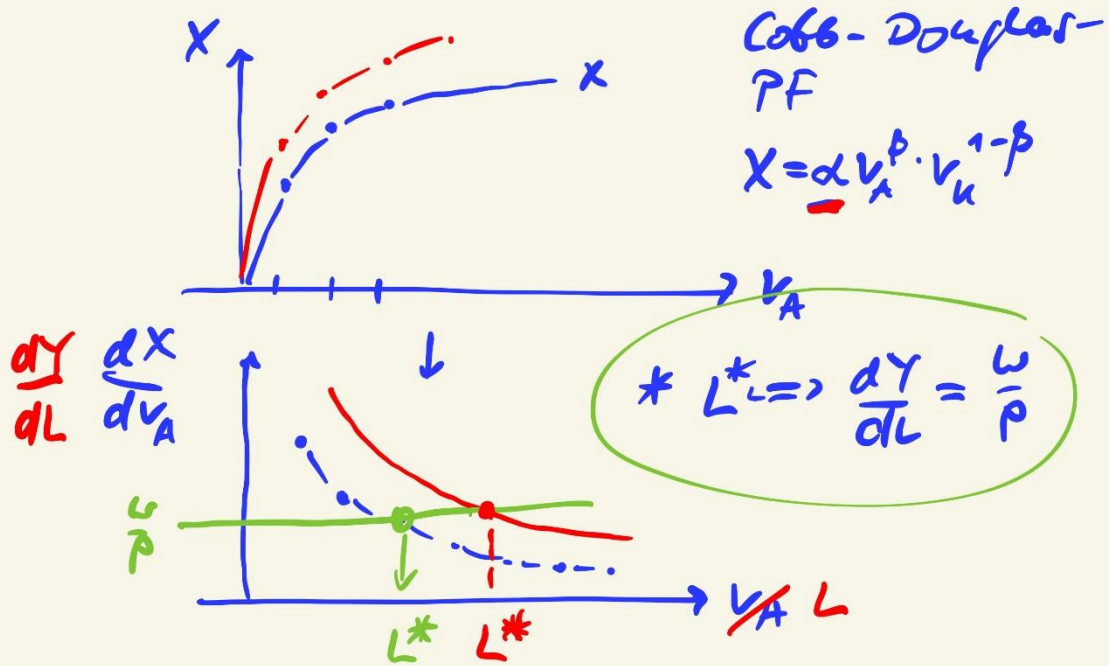
Nachfrage nach Arbeit

→ Prod.-funktionskurve (K, L, N)

$v_A; v_K \rightarrow X?$

\square 10 km
 $\frac{1}{2} + \frac{1}{2} \dots$





Ricardo

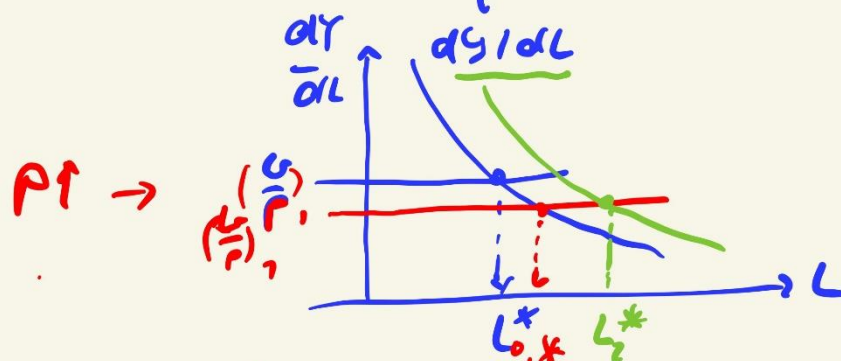
Freiheitscuptheorie

tech. Fortsch. $\rightarrow \frac{dY}{dL} \uparrow \rightarrow \frac{K}{X} \downarrow \rightarrow P \downarrow$
 aber $X = const$

* Kooperationstheorie

TF $\rightarrow \frac{dY}{dL} + \frac{K}{X} \downarrow \rightarrow (P \downarrow)$ ← Monopole
 ← ind. Steuer
 $X \uparrow \leftarrow$
 $L \uparrow$
 $x = const$
 \downarrow
 $\gamma_{real} \uparrow$
 \downarrow
 Nachfrage nach dur. Gütern \downarrow
 $L \uparrow$

Keynes: Lohnillusion
 → auf Nominallohn fixiert



① $P \uparrow \rightarrow \frac{w}{p} \downarrow \rightarrow L^* \uparrow$

② $P \uparrow \rightarrow Y = X \cdot \underline{p} \rightarrow Y \uparrow \rightarrow L^* \uparrow$

Zisiko: Δ überdurchsch-A