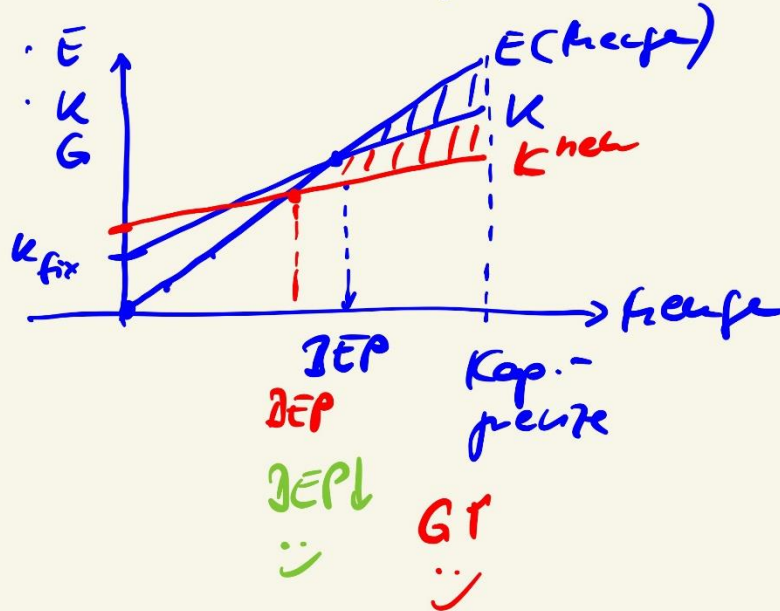


Y_I^D = Gaspedal
 Akzelerator

A \hookrightarrow reagiert ΔY , ist in ihr
 entflohen & verstärkt
 den Trend

Ratio-Inv. \rightarrow $k_{neue} = \text{const}$



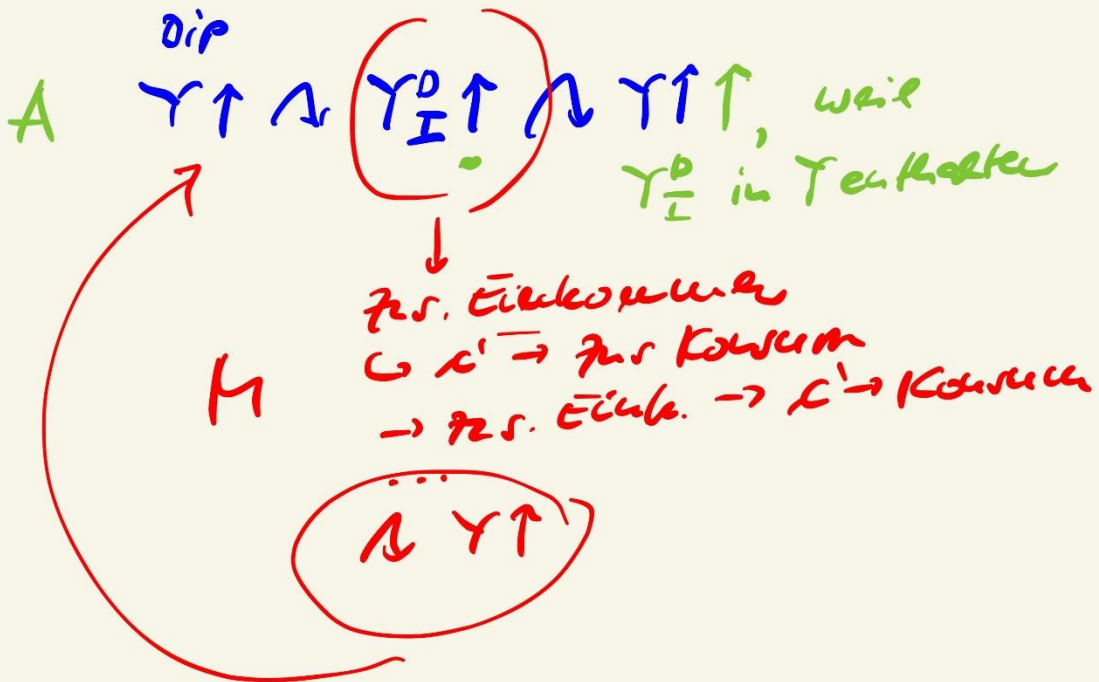
$Y^D \uparrow \rightarrow ?$

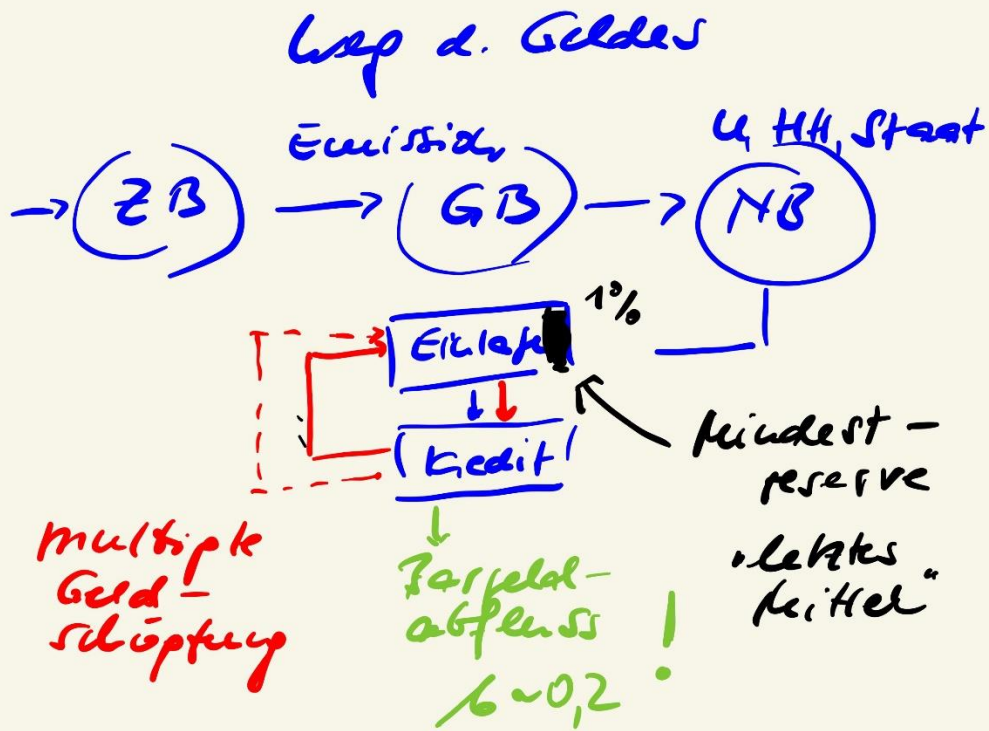
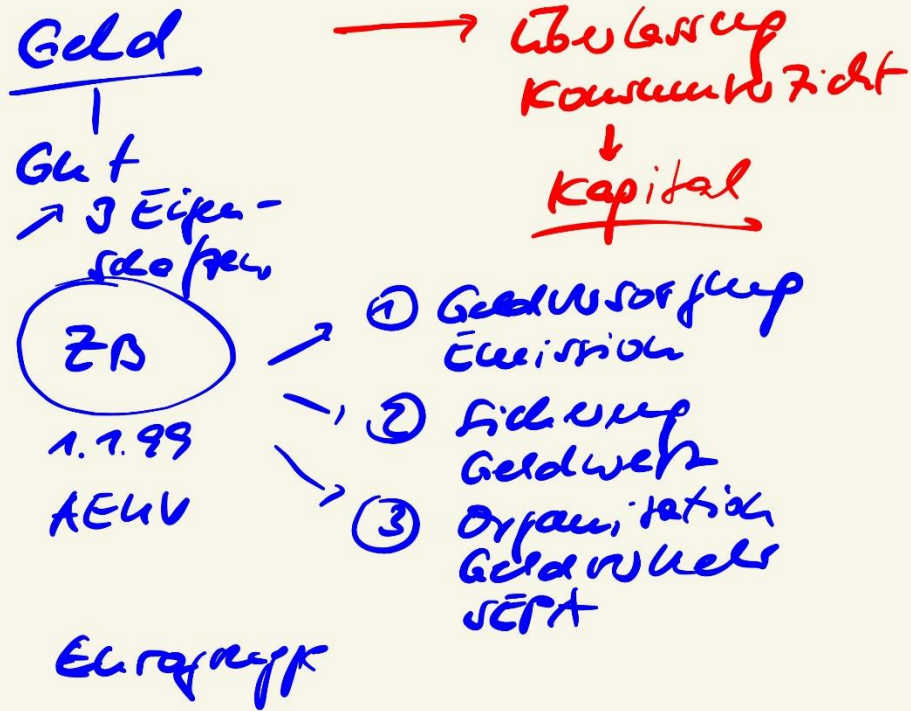
Multiplikator

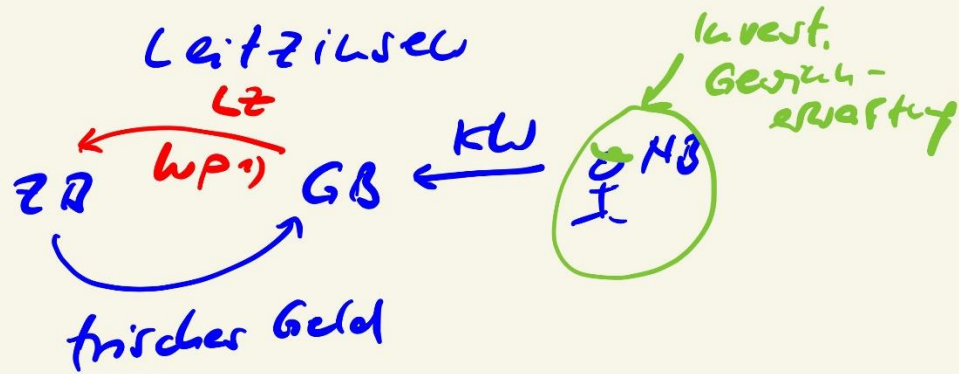
↓
 1. - N \rightarrow 1. - Produktion \rightarrow 1. Zus. Einkommen $c' = 0,5$
 0,5 N \rightarrow 0,5 Prod. \rightarrow 0,5 Zus. Eink.

$M_A = \frac{1}{1-c'}$ $c' \rightarrow M_A = 2$

KAC 72 1,44







1) Staatsanleihen

Wertpapierentlastungsprogramme für

Repo - Zins

⊕ zeitlich befristet für Geld gegen Wertpapier

Basiszinssatz nach § 247 BGB

| Aktueller Stand | Gültig ab |
|-----------------|-------------|
| - 0,88% | 01.07. 2016 |

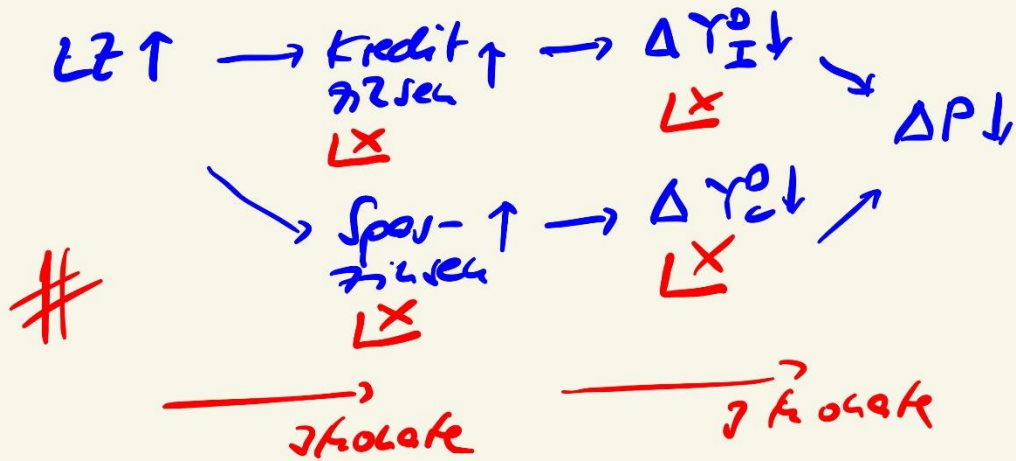
EZB-Zinssätze

| Zinssatz | Satz | Gültig ab |
|------------------------------------------|---------|------------|
| Satz der Einlagenfazilität | - 0,50% | 18.9. 2019 |
| Satz der Hauptrefinanzierungsgeschäfte | 0,00 % | 16.3. 2016 |
| Satz der Spitzenrefinanzierungsfazilität | 0,25 % | 16.3. 2016 |

Repo



LZ je per Inflation
 → doppel indirekte
 Wirkung



Inflation =:
 dauerhafte
 oder temporäre
 $P \uparrow$